



REPORT

2017

LEITNER[®]
ropeways



LEITNER ropeways

Faszination Hightech

LEITNER[®]
ropeways

2017 war für LEITNER ropeways ein Jahr voller einzigartiger Projekt-Highlights. Dank ständiger Innovation brachten diese mehr denn je die wachsende Vielseitigkeit von Seilbahnen zum Ausdruck. Die Erfolgsformel „Technologie + Design = LEITNER ropeways“ sorgte dabei weltweit für moderne Mobilitäts-Erlebnisse, die neben höchster Nutzerfreundlichkeit auch ein weiteres wichtiges Signal setzen: Nachhaltige und ressourcenschonende Fortbewegung ist kein kurzlebiger Trend, sondern verantwortungsvoller Auftrag für unsere kommenden Generationen. Dies gilt neben dem touristischen Nutzen auch immer stärker für Städte rund um den Globus, die auf die Reduzierung des Individualverkehrs und dessen negative Auswirkungen setzen. Insgesamt realisierte das Unternehmen 32 Anlagen in 12 Ländern.

LEITNER ropeways hat dafür erneut massiv in die Weiterentwicklung der Produkte investiert. So gilt die Seilbahnsteuerung LeitControl heute als Maß aller Dinge und bringt für Kunden einen deutlichen technologischen Vorsprung im Bereich Touch- und Commandsteuerung. Herzstück vieler Bahnen ist der LEITNER DirectDrive, der bis heute Maßstäbe setzt. Auch in Optik und Design erhöhte LEITNER ropeways nochmals den Takt. So entstanden aus der Zusammenarbeit mit der italienischen Designschmiede Pininfarina neue Impulse, die höchster Betriebssicherheit und Funktionalität zusätzlichen Glanz verleihen. Die neue Station und die Premium Kabine Symphony 10 sind attraktive Beispiele dieser einzigartigen Zusammenarbeit.

Zahlreiche namhafte Referenzprojekte zeigen, dass LEITNER ropeways mit seiner Entwicklung genau am Punkt ist. Mit dieser eindrucksvollen Bestätigung der Leistungsfähigkeit ist LEITNER ropeways in das Jahr 2018 gestartet.



Livinallongo / IT



Kitzbühel / AT

RÜCKBLICK

ITALIEN

Premiere für neue Seilbahn-Generation.

In Gröden sorgen die zwei neuen 10er-Kabinenbahnen Piz Seteur I und Piz Seteur II samt Mittelstation und – als Weltpremiere – Symphony 10 Kabinen von Pininfarina für einen markanten Modernisierungsschub. Weitere technische Neuheit ist die auf 65 Sekunden verlangsamte Stationsdurchfahrt mit sechs geöffneten Kabinen für einen stressfreien Einstieg. In Alta Badia steigert die neue 6er-Sesselbahn Biok die Förderleistung deutlich und sorgt für einen neuen Höhepunkt der inzwischen 71 Jahre andauernden Zusammenarbeit. Noch attraktiver wird ab jetzt auch die berühmte Sellarunde am Pordoi Pass: Die neue 10er-Kabinenbahn Vauz-Pordoi erhöht die Kapazität auf 3.200 Personen pro Stunde.

Maximalen Komfort und eine entspannte Bergfahrt bringt auch die neue 6er-Sesselbahn Sonne am Kronplatz. Auf den letzten Stand der Technik brachte LEITNER ropeways die historische Funicolare Centrale in Neapel. Diese ist mit 28.000 täglich beförderten Personen und 1.234 Metern eine besonders effiziente Bahn. In den Abruzzen beauftragte das Centro Turistico Gran Sasso LEITNER ropeways mit dem Bau einer 6er-Sesselbahn.

ÖSTERREICH

Pininfarina, wohin man blickt.

Die neue 8er-Sesselbahn Jufen in Kitzbühel erstrahlt im auffallenden Stationsdesign von Pininfarina. Die Bahn befördert 2.600 Personen pro Stunde und ist mit stromsparendem

LEITNER DirectDrive, LEITNER Premium Chair, Sitzheizung und Wetterschutzhauben ausgestattet. In St. Johann/Tirol investierte SkiStar in die Entwicklung des Skigebietes, darunter in eine 6er-Sesselbahn und eine 10er-Kabinenbahn von LEITNER ropeways. Die neue Diamond EVO Kabine im Pininfarina Design feiert ihre Premiere im Winter 2017/18 am Spieljoch im Zillertal. Die mit LEITNER DirectDrive ausgestattete Anlage bringt mehr Komfort, schnellere Fahrten und eine höhere Förderleistung. Mit den Anlagen Reischlbergbahn und Ganzer X-press nehmen in diesem Winter gleich zwei neue 10er-Kabinenbahnen in den bekannten Skigebieten Wildkogel Arena und Hochficht ordentlich Fahrt auf. Auch in Obertauern setzt man mit der 8er-Sesselbahn Spitzbahn mit eleganten Premium Chair Sesseln einmal mehr auf Qualität von LEITNER ropeways.

DEUTSCHLAND, FRANKREICH, SCHWEIZ

Verbinden, entlasten, erneuern.

Berlins erste Kabinenseilbahn, die GD10 Gärten der Welt – Berlin, war einer der absoluten Höhepunkte der Internationalen Gartenausstellung (IGA Berlin 2017). Die 10er-Kabinenbahn diente als Transportmittel am IGA-Gelände und absolvierte in den ersten sechs Monaten bereits drei Millionen Fahrten. Die Bahn bleibt auch weiterhin bestehen. In der Schweizer SkiArena Andermatt-Sedrun ist die neue 6er-Sesselbahn Schneehüenerstock-Flyer vom Vordere Felli hinauf zum Schneehüenerstock eine wichtige Verbindung zwischen den beiden Skigebieten. Die neue 6er-Sesselbahn Ranfoilly Express im französischen Les Gets sorgt für mehr Entspannung im Skigebiet.



Hemavan / SE



Alanya / TR

SKANDINAVIEN

Skifahren mit Aussicht.

Die schwedische Provinz Lappland ist nicht nur die Heimat von Skistars wie Anja Pärson oder Ingemar Stenmark, sondern verfügt mit Hemavan Tärnaby zugleich über das größte Skigebiet in Nordschweden. Vor atemberaubender Kulisse errichtete LEITNER ropeways die neue Telemix Anlage Hemavan Gondol, die eine 2er-Sesselbahn ersetzt. In Kvitfjell, dem „Winterparadies des Nordens“, gingen im Zuge einer Skigebietserweiterung zwei neue Bahnen von LEITNER ropeways in Betrieb. Eine neue Gruppenpendelbahn mit jeweils zwei 8er-Kabinen des Typs Diamond EVO verbindet einen gegenüberliegenden Berg mit dem bestehenden Skigebiet. Weiters erschließt eine neue 6er-Sesselbahn drei neue Skipisten mit direkter Zufahrt zu 200 Ferienhäusern.

POLEN, BOSNIEN, TÜRKEI, TSCHECHIEN

Von topmodernen Skigebieten bis zu neuen Wahrzeichen.

Im polnischen Skigebiet Szczyrkowski entstanden drei neue Anlagen von LEITNER ropeways: eine mit LEITNER DirectDrive betriebene GD10 Kabinenbahn sowie zwei neue 6er-Sesselbahnen mit Wetterschutzhauben. Als viertes Projekt in Polen stand für LEITNER ropeways in diesem Jahr der Bau der 4er-Sesselbahn CD4C Szczyrk – Jaworzyna in Szczyrk am Programm. Nur 20 km von Sarajevo entfernt, im Skigebiet Ravna Planina, stellt die neue 10er-Kabinenbahn Jahorina Express die Weichen für eine künftige Verbindung zum ehemaligen Olympia-Skigebiet Jahorina. Einen beeindruckenden Ausblick bietet die neue 8er-Kabinenbahn, die vom tür-

kischen Badeort Alanya zum höher gelegenen Alanya Castle führt. Im Nordosten der Türkei, rund 50 km von der georgischen Grenze entfernt, sorgt eine neue 4er-Sesselbahn für mehr Skivergnügen im kleinen Skigebiet Ardahan. Im tschechischen Skigebiet Koprivná ersetzt eine 6er-Sesselbahn eine bestehende Anlage von LEITNER ropeways.

SPANIEN, MEXIKO

Schwebende Touristenattraktion.

In Barcelona modernisierte LEITNER ropeways die historische Standseilbahn Funicular de Montjuïc. Dabei wurden die beiden Wagen saniert, die elektrischen und mechanischen Komponenten und die Seile ersetzt sowie die Bremsen und Notbremsen modernisiert. Die

von jährlich 1,5 Millionen Passagieren benützte Standseilbahn erhielt zudem das moderne Steuerungssystem LeitControl sowie ein Audio-Video-System für die Fahrzeuge und die Stationen. In Mexiko errichtete LEITNER ropeways ebenfalls eine touristische Bahn. In Torreón im Norden des Landes führt die 8er-Kabinenbahn Cristo de las Noas zur Christusfigur am Berg Noa, die jährlich von zehntausenden Pilgern besucht wird. Die Fahrt zur monumentalen Statue dauert fünf Minuten, die mit dem Blick durch Panoramafenster zu einem echten Erlebnis wird.



Voss / NO



Berchtesgaden / DE

AUSBLICK

Auch das Jahr 2018 wird bei LEITNER ropeways ganz im Zeichen der Attraktivitätssteigerung weiterer Skigebiete stehen. Mit dem nochmals erweiterten Produktportfolio sowie den begehrten Neuerungen aus dem Hause Pininfarina bietet LEITNER ropeways ein technisch und optisch einzigartiges Gesamtpaket. Dazu tragen auch die zahlreichen exklusiven Serviceleistungen bei, die Kunden in jeder Situation zur Verfügung stehen. Diese Leistungen umfassen unter anderem das Ersatzteil-Programm mit Originalprodukten mit Qualitätsgarantie für alle gängigen Anlagen, Beratung durch erfahrene Technik-Experten und bequemes One Stop Shopping. LEITNER ropeways möchte sich hier weiterhin als hochwertiger und erfahrener Partner positionieren, der bei aller Innovationskraft stets verlässlich auf seine gewachsenen Stärken setzt.

WINTERSPORT

Im Jahr 2018 werden erneut mehrere Großprojekte im Bereich Wintersport realisiert. An vorderster Stelle steht dabei eine Anlage in der Schweiz: Bis zum Herbst 2018 baut LEITNER ropeways für die Zermatt Bergbahnen am Klein Matterhorn die höchste 3S-Bahn der Welt.

In Deutschland nehmen am Jenner zwei neue Sesselbahnen ihren Betrieb auf. Zudem wird eine 10er-Kabinenbahn für höhere Kapazitäten und mehr Komfort bei den Jennerbahnen in Berchtesgaden sorgen. Im norwegischen Voss beginnen die Bauarbeiten der neuen 3S-Kabinenbahn zum Hausberg Hanguren. Die Anlage soll im Sommer 2019 eröffnet und mit 13 modernen Symphony Kabinen ausgestattet werden.

TOURISMUS UND URBANE MOBILITÄT

Ab April 2018 bringt eine neue 10er-Kabinenbahn von LEITNER ropeways Touristen sowie Bewohner direkt aus dem Zentrum Sarajevos auf den Gipfel des Berges Trebević. So wird das im Bosnienkrieg zerstörte Wahrzeichen der Stadt wiederbelebt. Im nordindischen Dharamsala, bekannt als Heimat des Dalai Lama, errichtet LEITNER ropeways eine spektakuläre 8er-Kabinenbahn. Die beliebte Tourismusdestination Upper Dharamsala liegt rund 3.000 Meter über der Stadt am Fuße des Himalaya. Die neue Bahn wird dazu beitragen, den intensiven Autoverkehr entlang der schwer zu befahrenden Bergstraße einzudämmen und die Fahrt zur Bergstation – diese ist nur 300 Meter von der Residenz des Dalai Lama entfernt – schnell und komfortabel zu gestalten. In Korea

wird die 2S-Bahn Sacheon eine kleine Insel im Meereskanal über eine Mittelstation mit dem Berggipfel verbinden. In Barcelona renoviert LEITNER ropeways erneut ein urbanes Seilbahnprojekt. Die Funicular de Tibitabo erschließt einen beliebten Vergnügungspark und soll 2020 wieder in Betrieb gehen. Im türkischen Trabzon wird bald eine moderne Pendelbahn direkt vom Schwarzen Meer zu einem neuen Hotelresort und Erholungsgebiet führen. 2018 wird in Turku im Südwesten Finnlands ein neuer Schrägaufzug errichtet. Der IE30 Turku startet im historischen Zentrum der ältesten Stadt Finnlands und führt zur höher gelegenen Wohngegend Kakolanmäki. Im Bereich der Luftkissentechnik festigt LEITNER ropeways seine Marktführerschaft mit der Rundumerneuerung der Dorfbahn Serfaus. Die Arbeiten an der neuen Standseilbahn sollen bis 2019 abgeschlossen sein.

Beispiele aus 365 Tagen Arbeit ...





GD10 PIZ SETEUR I+II

Wolkenstein - Selva Val Gardena / IT

Piz Seteur I

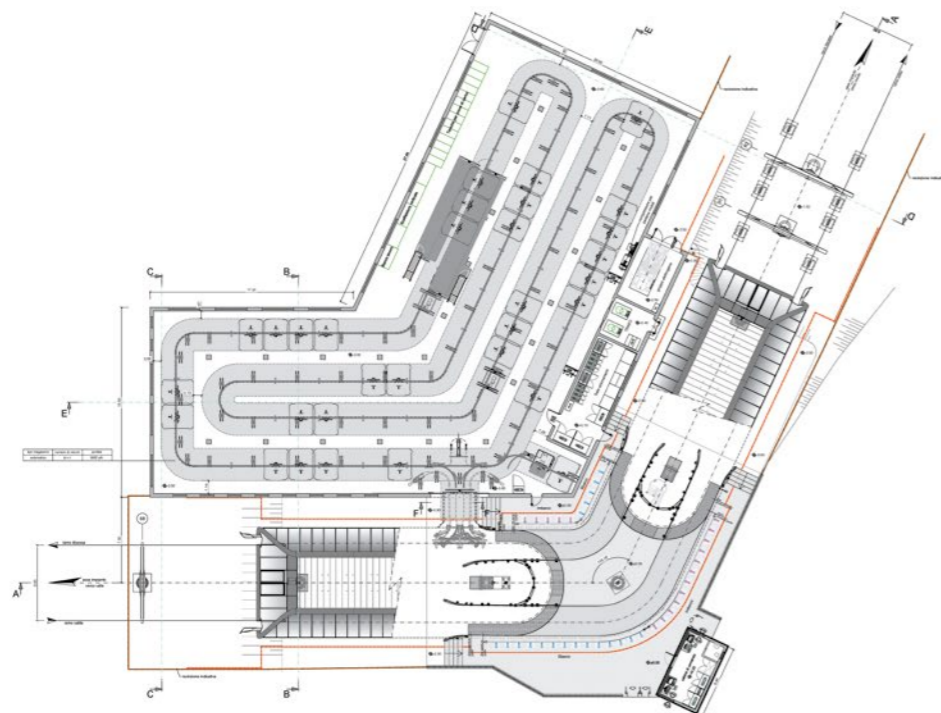
Geneigte Länge	970 m
Höhenunterschied	209 m
Förderkapazität	3.600 p/h
Antriebsleistung	794 kW
Anzahl Fahrbetriebsmittel	50
Anzahl Stützen	8

Piz Seteur II

Geneigte Länge	486 m
Höhenunterschied	104 m
Förderkapazität	3.600 p/h
Antriebsleistung	353 kW
Anzahl Fahrbetriebsmittel	30
Anzahl Stützen	6

LEITNER ropeways hat am Fuße des Langkofels eines der größten Highlights der Wintersaison 2017/2018 umgesetzt: Die neue Kabinenbahn Piz Seteur besteht aus zwei Sektionen und setzt neue Standards in Komfort, Sicherheit und Leistung. Die Symphony 10 Kabine, die ihre Weltpremiere in Gröden feierte, bietet den Passagieren deutlich mehr Platz und einen größeren Einstiegsbereich. Dazu kommt das unverwechselbare Design von Pininfarina. Die auf 65 Sekunden verlängerte Stationsdurch-

fahrt mit sechs geöffneten Kabinen bietet den Wintersportlern mehr Zeit für ein sicheres und stressfreies Ein- und Aussteigen. Außerdem stammt auch das Design der neuen Mittelstation von Pininfarina. Die Mittelstation bringt durch das perfekte Zusammenspiel von modernstem Design aus dem Hause Pininfarina und durchdachter Konstruktion deutliche Vorteile und natürlich einen erhöhten Passagierkomfort.









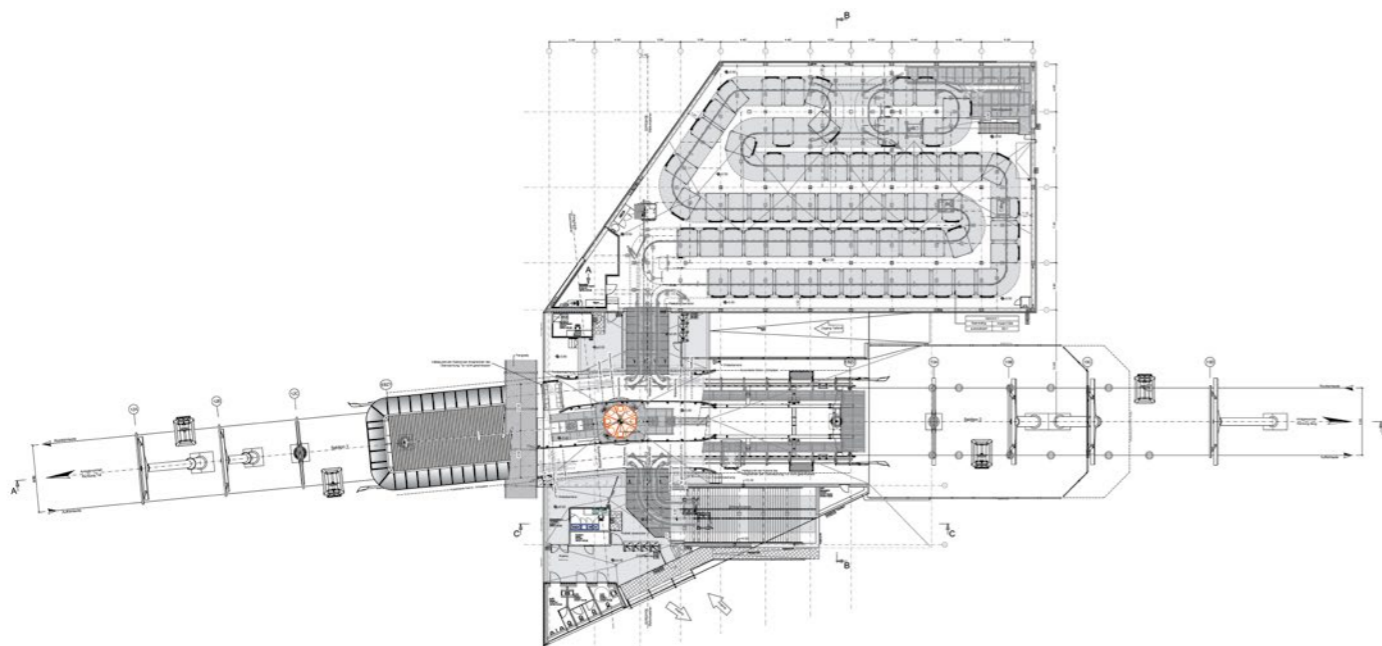
GD10 SPIELJOCHBAHN I+II

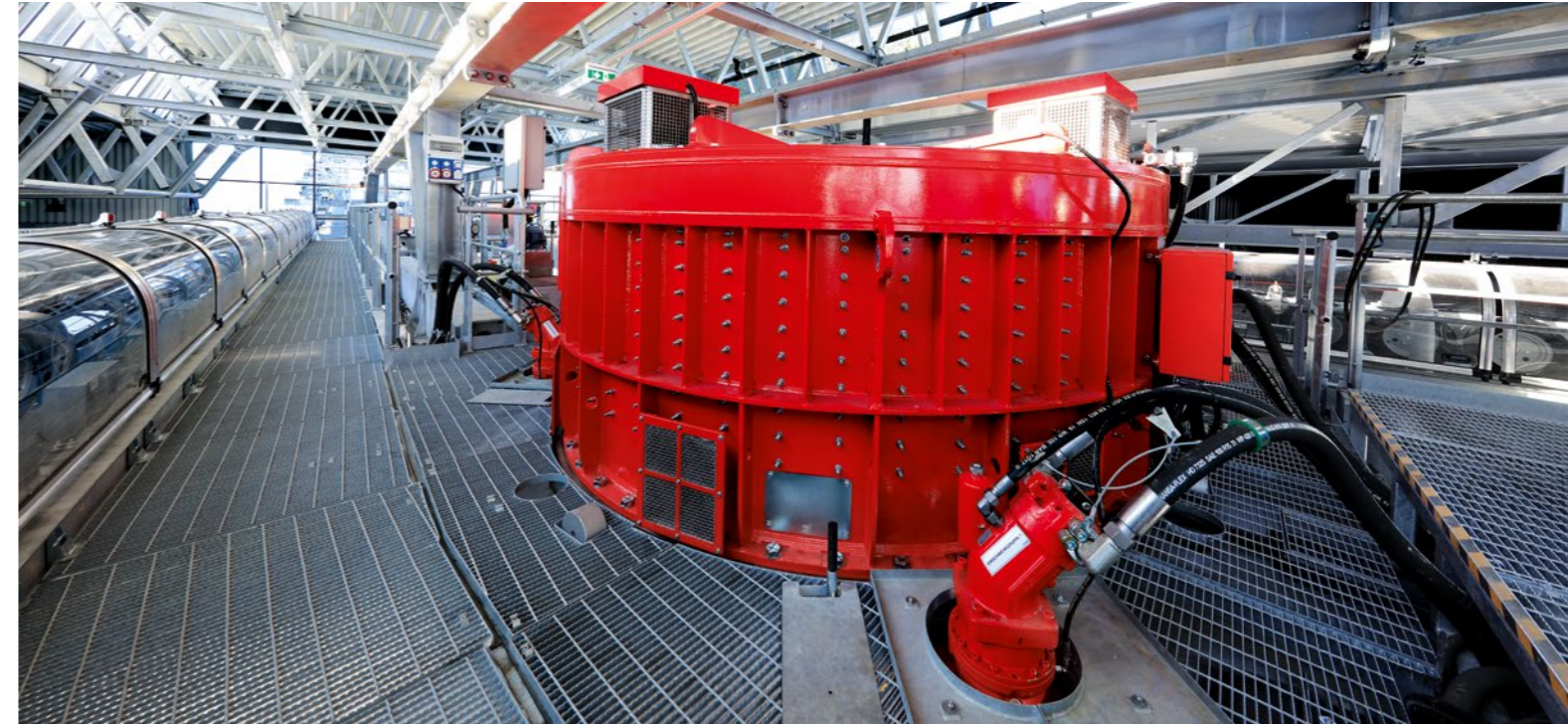
Fügen - Zillertal / AT

Geneigte Länge	3887 m	Antriebsleistung	1660 kW
Höhenunterschied	1212 m	Anzahl Fahrbetriebsmittel	132
Förderkapazität	3000 p/h	Anzahl Stützen	27

Im Jahre 2017 hat LEITNER ropeways die Weiterentwicklung der Diamond Kabine präsentiert: Mit der Diamond EVO kommt es zur Symbiose der Erfolgsmodelle Symphony und Diamond, die in Bauweise, Ausführung und Formgebung ein neues Zeitalter einläutet. Ihre Premiere feierte die Diamond EVO Kabine – EVO steht für Evolution - diesen Winter zur Eröffnung der Spieljochbahn. Das neue Fahrzeug baut auf der bekannten Diamond-Vorlage auf und kann mit Schiebetüren mit seitlichen Fixteilen entlang der Seitenfront oder mit

Schiebetüren über die gesamte Fläche ausgeführt werden. Der neue Haupttrahmen und das Außenprofil sind an das Pininfarina Design der Symphony Kabine angelehnt. Merkmale der neuen Diamond EVO sind dabei die flacheren Tragstrukturen sowie die Möglichkeit, die Außenbeleuchtung mit den in den Tragprofilen integrierten LED-Streifen auszustatten. Besonders viel Raum für Individualität schafft die Diamond EVO Kabine dank ihrer modularen Bauweise.









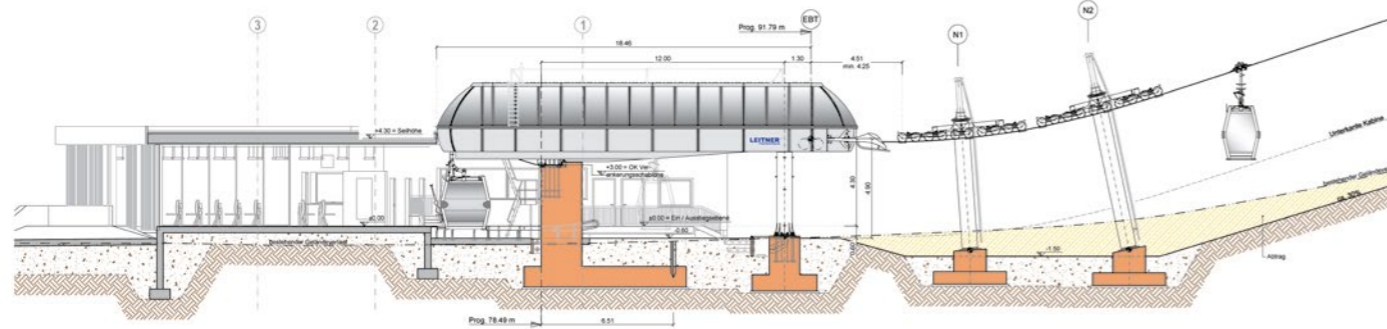
GD10 EICHENHOF I

St. Johann in Tirol / AT

Geneigte Länge	904 m	Antriebsleistung	294 kW
Höhenunterschied	140 m	Anzahl Fahrbetriebsmittel	24
Förderkapazität	1880 p/h	Anzahl Stützen	8

Die 10er- Kabinenbahn Eichenhof sorgt für einen Modernisierungsschub am Eichenhof in St. Johann in Tirol. Sie ermöglicht vor allem Kindern, Anfängern und Skischulen einen unkomplizierten und besonders komfortablen Einstieg ins Skigebiet und ist durch die Positio-

nierung in der Nähe des Parkplatzes zudem für Fußgänger geeignet, die möglichst barrierefrei zur Hütte „Granderschupf“ gelangen möchten. Die 24 Kabinen legen bis dorthin eine Strecke von 904 Metern zurück und transportieren dabei 1.880 Personen pro Stunde.







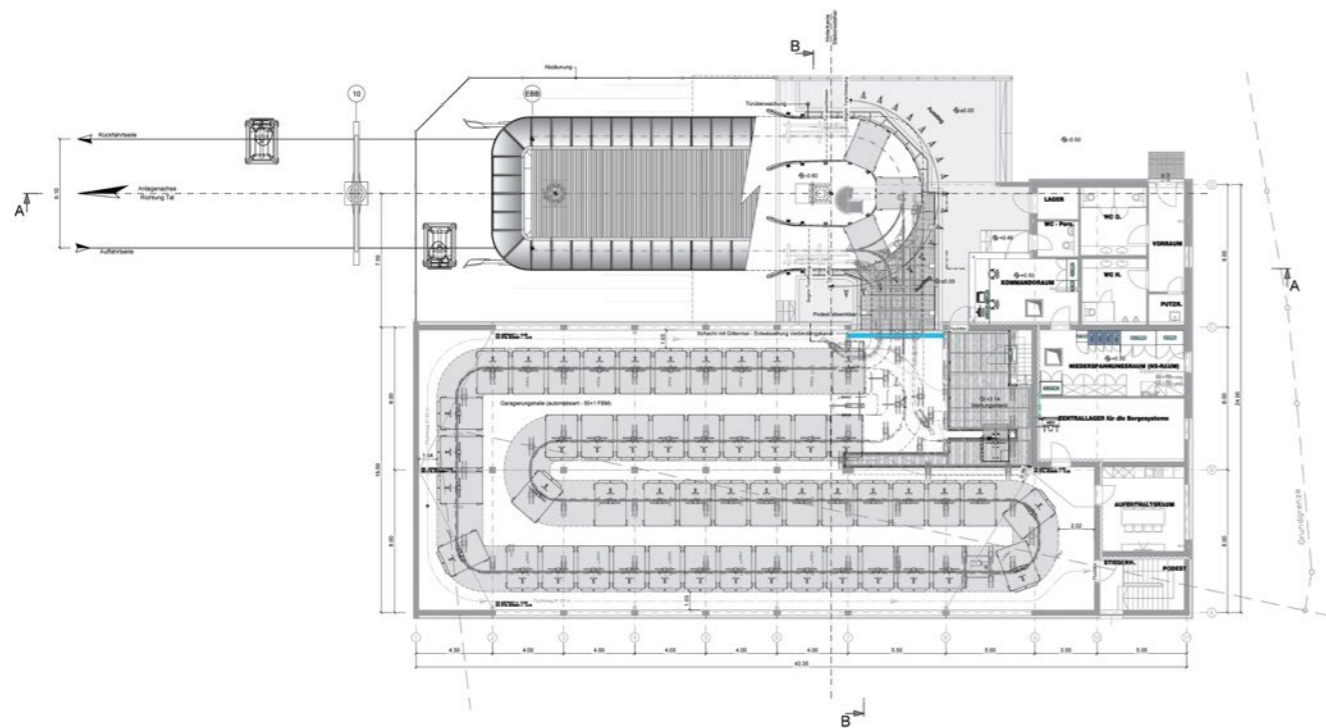
GD10 GANZER X-PRESS

Neukirchen am Großvenediger / AT

Geneigte Länge	1509 m	Antriebsleistung	529 kW
Höhenunterschied	402 m	Anzahl Fahrbetriebsmittel	50
Förderkapazität	2840 p/h	Anzahl Stützen	10

Die Zusammenarbeit zwischen LEITNER ropeways und dem Salzburger Skigebiet Wildkogel-Arena hat bereits lange Tradition. So war die Sesselbahn Pfeifferköpflbahn die erste in Österreich, die mit der LEITNER Steuerung ausgestattet war. Die 10er-Kabinenbahn Ganzer X-press bringt im Zentrum des Skige-

biets ein wesentliches Kapazitätsplus. Dies ist vor allem deshalb wichtig, da in diesem Bereich auch Skikurse stattfinden. Somit bereitet das Projekt mit einer Förderleistung von 2.840 Personen pro Stunde den bisherigen Wartezeiten ein Ende.







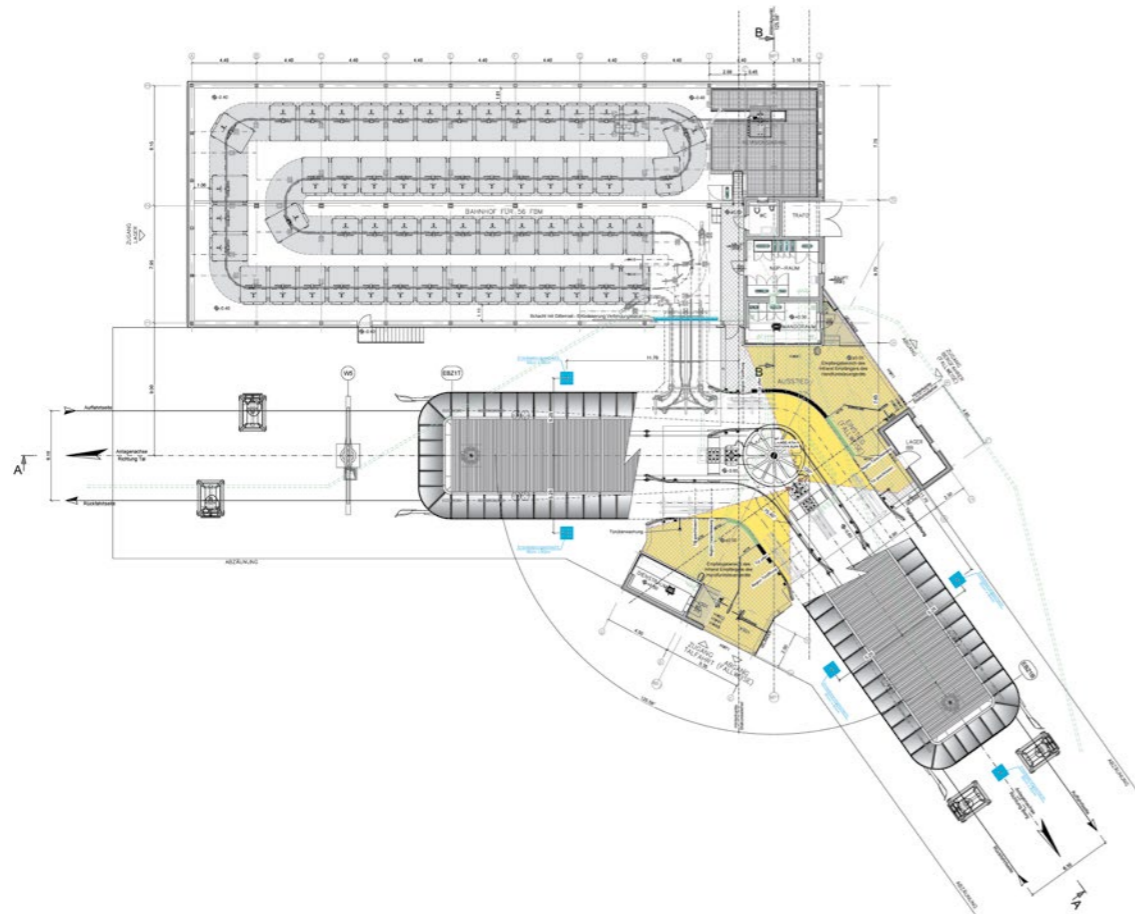
GD10 REISCHLBERG-BAHN I+II

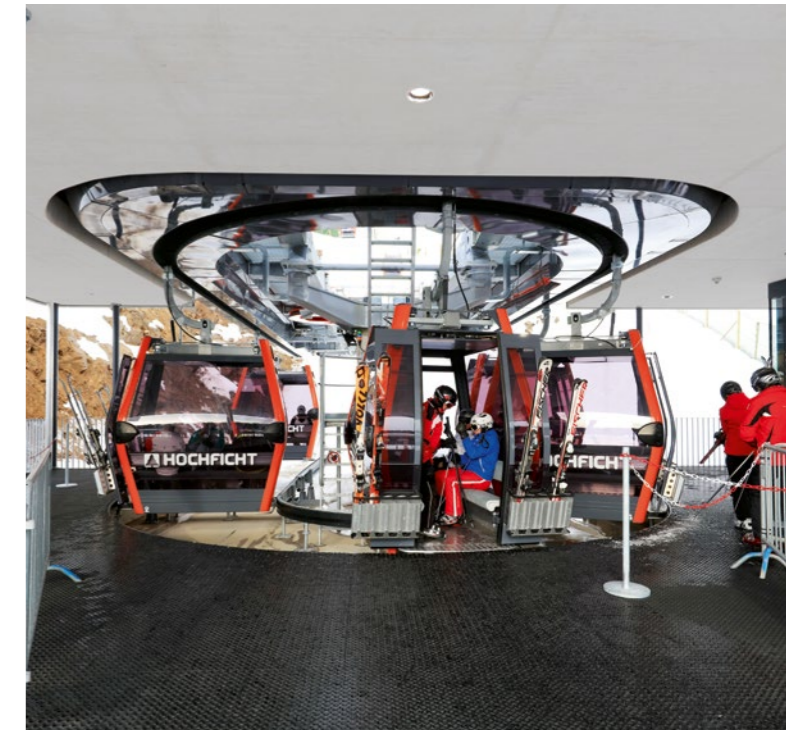
Hochficht / AT

Geneigte Länge	1420 m	Antriebsleistung	926 kW
Höhenunterschied	344 m	Anzahl Fahrbetriebsmittel	56
Förderkapazität	2800 p/h	Anzahl Stützen	14

Die Reischlbergbahn ist seit der Wintersaison 2017/18 im oberösterreichischen Skigebiet Hochficht im Dreiländereck Österreich-Deutschland-Tschechien im Einsatz. Verbunden mit dem Bau der Bahn waren zahlreiche Veränderungen, die sich positiv auf den Betrieb auswirkten. So profitieren vor allem an Skikursen teilnehmende Kinder von der neuen Mittelstation bei der „Überlebenshütte“, wo sich ein überdachter Zauberteppich und

das Kinderland befinden. Von hier aus werden beide Bahnabschnitte über eine zweirillige Antriebsseife angetrieben, wobei die Abspannung der beiden Seilschleifen getrennt voneinander in Tal- und Bergstation erfolgt. Die Reischlbergbahn verknüpft zwei Teile des Skigebiets miteinander und nimmt somit eine wichtige Verbindungsfunktion ein. Insgesamt ersetzt die Bahn drei Schlepplifte.







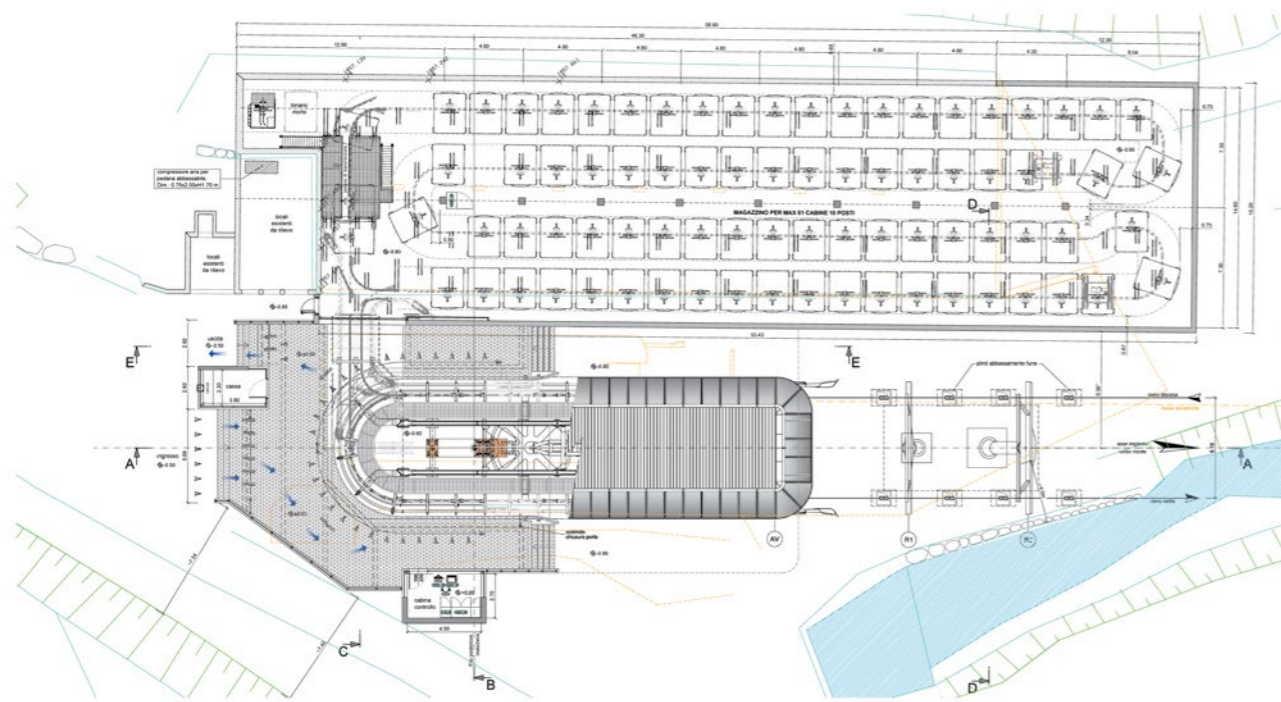
GD10 VAUZ-PORDOI

Livinallongo del Col di Lana / IT

Geneigte Länge	2265 m	Antriebsleistung	882 kW
Höhenunterschied	379 m	Anzahl Fahrbetriebsmittel	81
Förderkapazität	3.200 p/h	Anzahl Stützen	14

Die Kabinenbahn am Passo Pordoi ersetzt eine 4er-Sesselbahn aus dem Jahre 1998 und bringt eine deutliche Kapazitätssteigerung. Die neuen Diamond XLine Kabinen bieten den Passagieren viel Platz sowie die Möglichkeit, die Skier in der Kabine mitzutransportieren.

In der Talstation können die Fahrzeuge durch eine Verlängerung der Station für einen bequemen Einstieg deutlich verlangsamt werden. Die Bahn ist mit dem LEITNER DirectDrive ausgestattet.



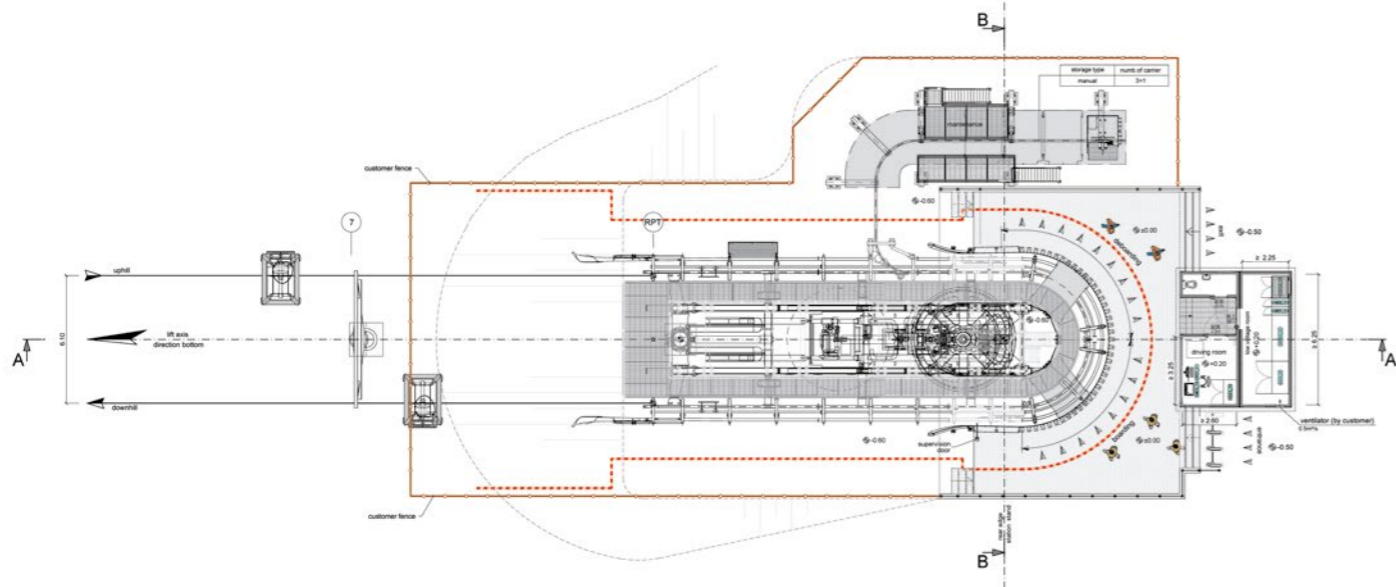




GD10 PALE

Pale / BA

Geneigte Länge	1233 m	Antriebsleistung	360 kW
Höhenunterschied	361 m	Anzahl Fahrbetriebsmittel	23
Förderkapazität	1600 p/h	Anzahl Stützen	7





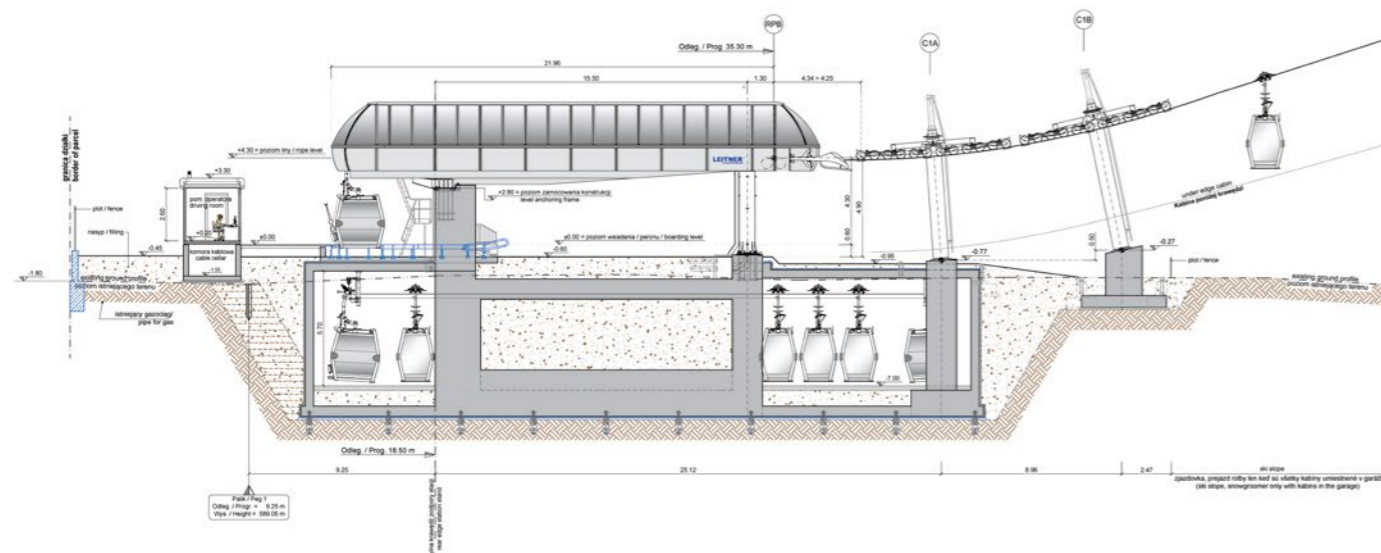
GD10 PARKOVISKO HALA SKRYCZEŃSKA

Szczyrk / PL

Geneigte Länge	1488 m	Antriebsleistung	794 kW
Höhenunterschied	410 m	Anzahl Fahrbetriebsmittel	51
Förderkapazität	3000 p/h	Anzahl Stützen	10

Das Skigebiet Szczyrk zählt nicht nur zu den größten, sondern zugleich auch zu den beliebtesten Resorts im wintersportbegeisterten Polen. Gemeinsam mit LEITNER ropeways realisierten die Verantwortlichen mit dem Bau von drei neuen Bahnen ein umfangreiches Modernisierungsprojekt. Eine Bahn des derzeit größten Seilbahnprojektes in Polen ist die mit

LEITNER DirectDrive betriebene GD10 Kabinenbahn „Parkovisko – Hala Skrzyczneńska“, die als zusätzliche Zubringerbahn ab dem Dorfzentrum für mehr Komfort und eine Steigerung der Beförderungskapazität sorgt. Des Weiteren wurden im Skigebiet auch zwei 6er-Sesselbahnen von LEITNER ropeways errichtet.







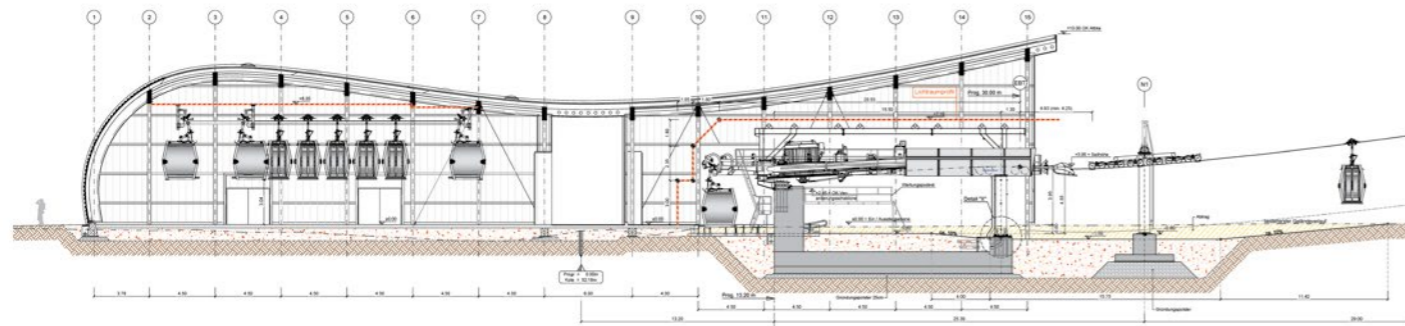
GD10 SEILBAHN GÄRTEN DER WELT

Berlin / DE

Geneigte Länge	1573 m	Antriebsleistung	482 kW
Höhenunterschied	85 m	Anzahl Fahrbetriebsmittel	64
Förderkapazität	3000 p/h	Anzahl Stützen	13

Die Seilbahn „Gärten der Welt – Berlin“ war einer der absoluten Höhepunkte der Internationalen Gartenausstellung (IGA Berlin 2017). Neben den IGA-Gästen zeigten sich auch die Berlinerinnen und Berliner von Beginn an begeistert. Das eindrucksvolle Ergebnis: Die Bahn absolvierte drei Millionen Fahrten in den ersten sechs Monaten. Damit entstand eine neue Attraktion in der deutschen Metropole,

die für erholungssuchende Stadtbewohner rasch zum beliebten Freizeit-Tipp wurde. Die Seilbahn wird in der Bundeshauptstadt weiterhin ein Top-Spot bleiben. Seit 1. Dezember 2017 bietet sie ein weiteres attraktives Angebot, um der Hektik der Stadt für einige Stunden zu entfliehen und umweltfreundliche Mobilität in natürlicher Umgebung zu genießen.







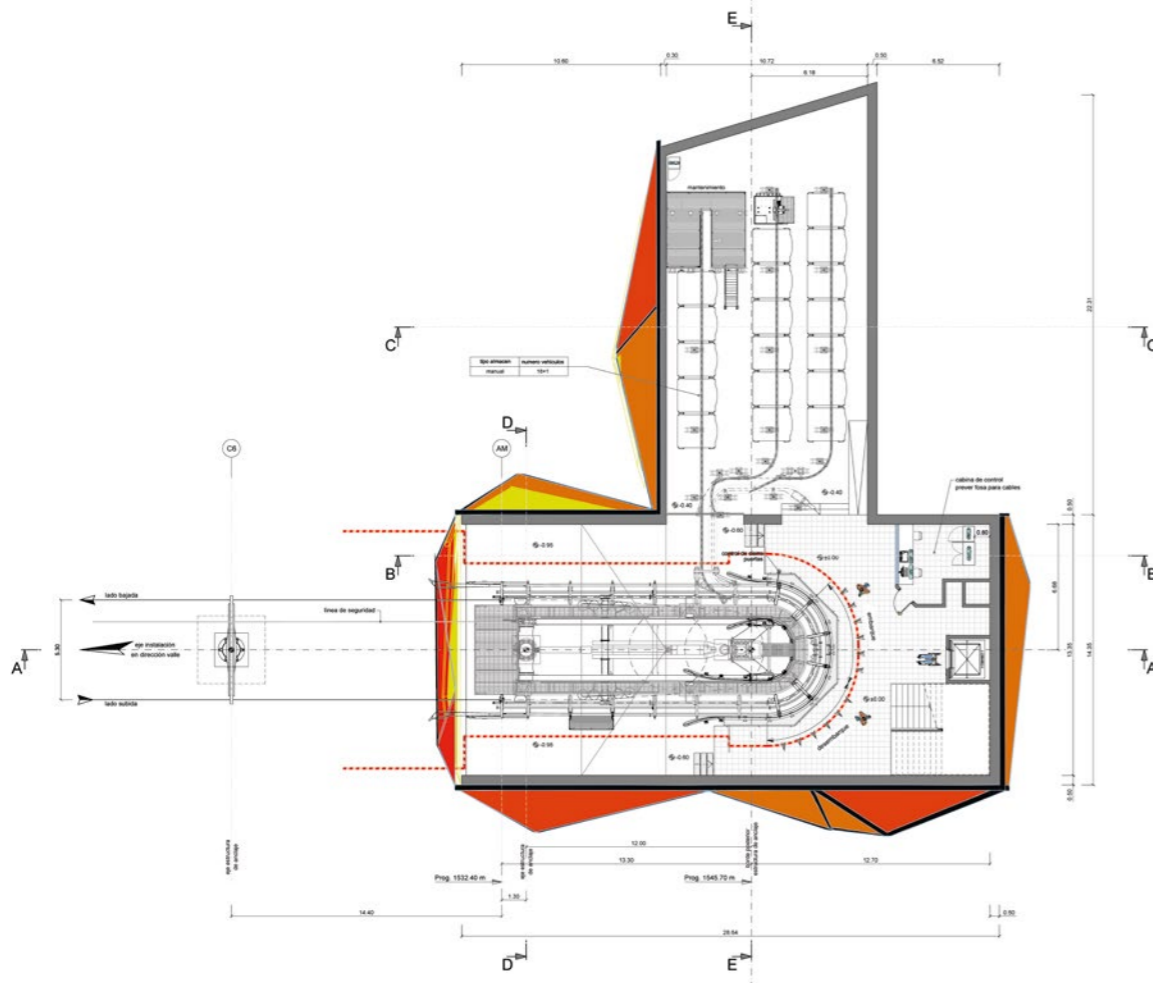
GD8 TORREÓN

Torreón / MX

Geneigte Länge	1467 m	Antriebsleistung	200 kW
Höhenunterschied	138 m	Anzahl Fahrbetriebsmittel	18
Förderkapazität	750 p/h	Anzahl Stützen	6

Hoch oben über der Stadt Torreón im Norden Mexikos empfängt die strahlendweiße Christusfigur Pilger und Touristen mit offenen Armen. Tausende Menschen kommen jährlich zum Wallfahrtsort im Bundesstaat Coahuila. Bisher wanderten viele Besucher zu Fuß auf den Berg de las Noas, um das Wahrzeichen, die Kirche und das Panoramarestaurant zu besuchen. Seit 2017 können sie mit einer

komfortablen Kabinenbahn direkt vom historischen Zentrum der Wüstenstadt zur 22 Meter hohen Statue fahren und dort die herrliche Aussicht genießen. Neben der Seilbahn ließ die Verwaltung der Stadt Torreón am Rande der Chihuahua-Wüste außerdem einen Park und eine Mountainbike-Strecke errichten, um das Gebiet für Touristen noch attraktiver zu machen.



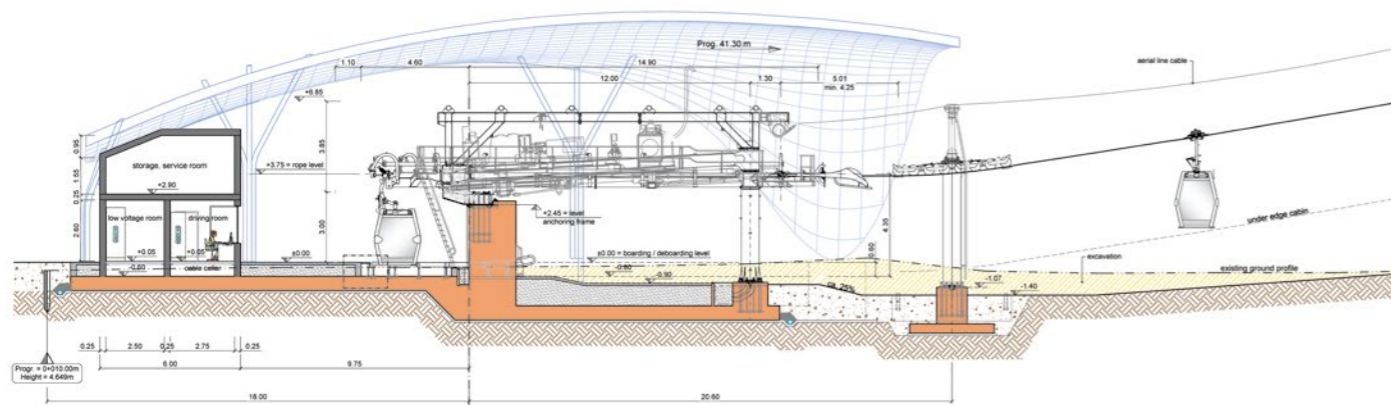


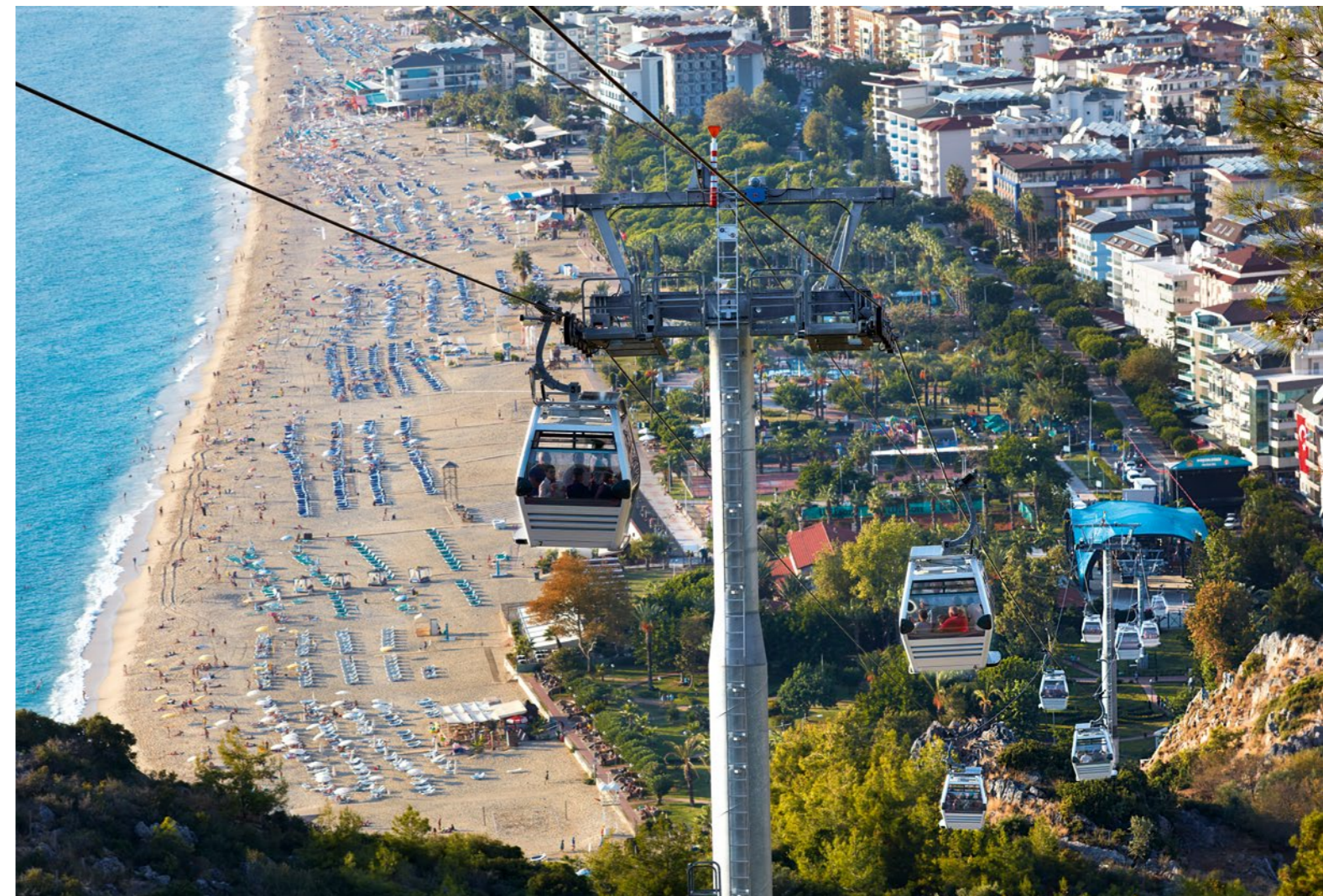


GD8 ALANYA

Alanya / TR

Geneigte Länge	847 m	Antriebsleistung	162 kW
Höhenunterschied	161 m	Anzahl Fahrbetriebsmittel	17
Förderkapazität	1156 p/h	Anzahl Stützen	5



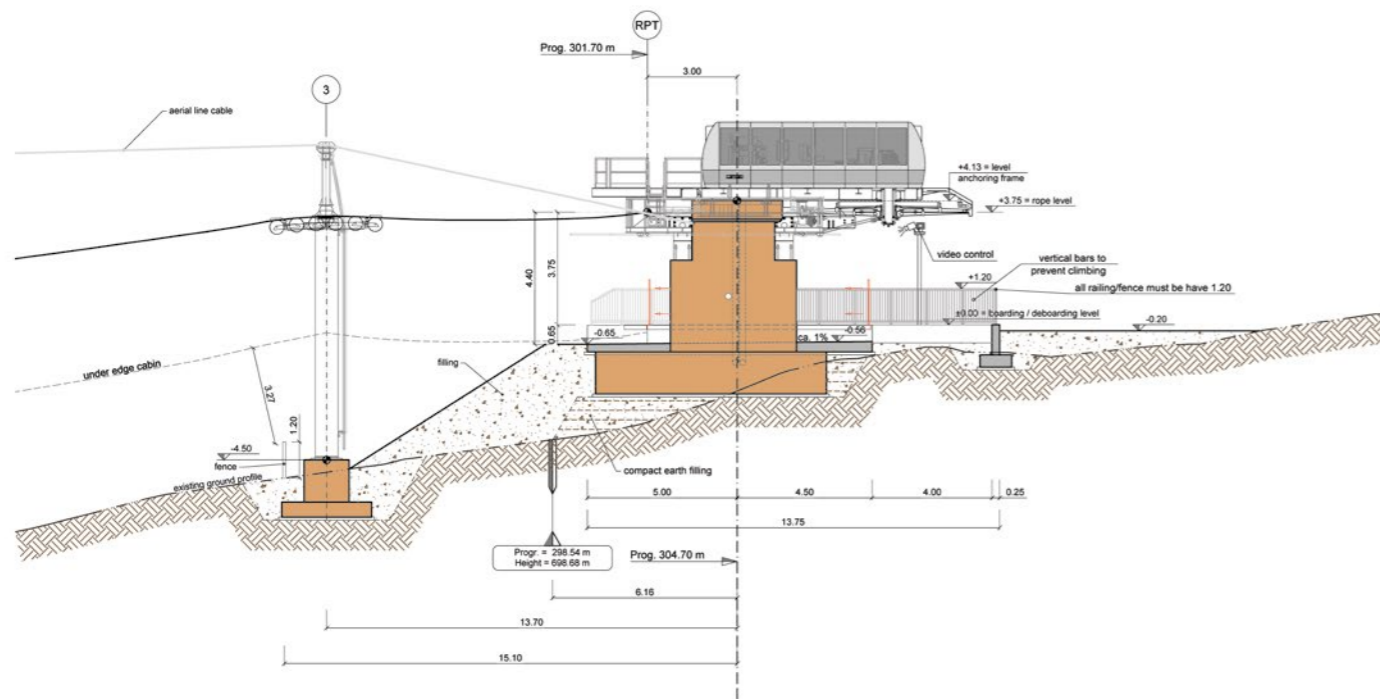




GFR KVITFJELL

Kvitfjell / NO

Geneigte Länge	253 m	Antriebsleistung	100 kW
Höhenunterschied	2 m	Anzahl Fahrbetriebsmittel	4
Förderkapazität	500 p/h	Anzahl Stützen	3

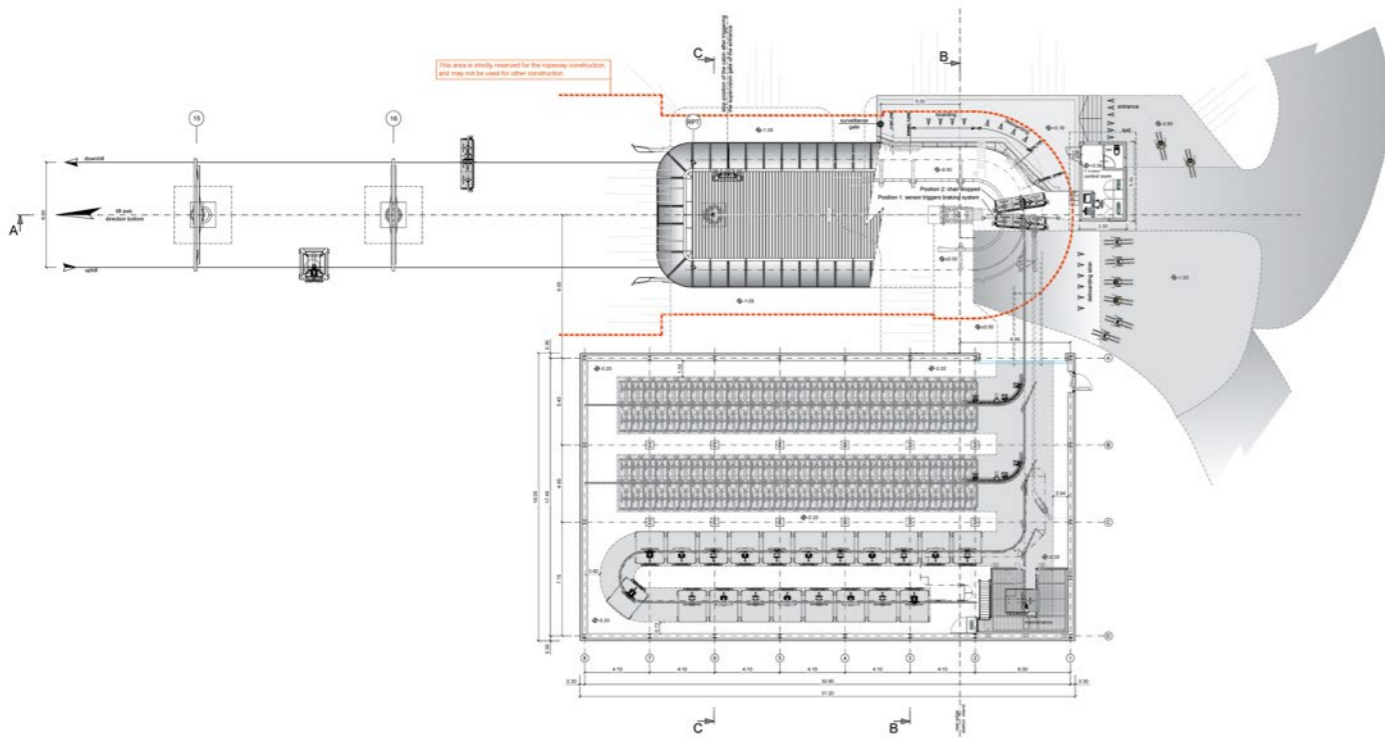




TMX6/8 HEMAVAN GONDOL

Hemavan / SE

Geneigte Länge	1447 m	Antriebsleistung	441 kW
Höhenunterschied	335 m	Anzahl Fahrbetriebsmittel	68
Förderkapazität	2570 p/h	Anzahl Stützen	16







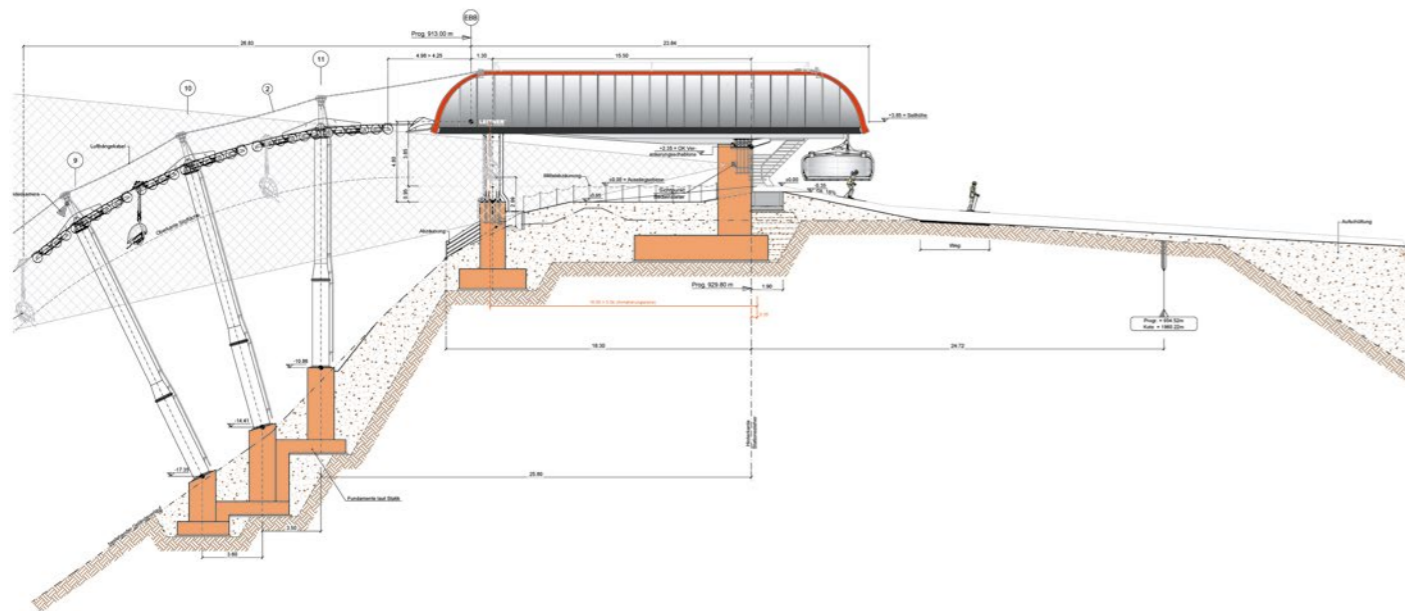
CD8C JUFEN

Kitzbühel / AT

Geneigte Länge	882 m	Antriebsleistung	489 kW
Höhenunterschied	300 m	Anzahl Fahrbetriebsmittel	32
Förderkapazität	2600 p/h	Anzahl Stützen	11

Die langjährige Zusammenarbeit zwischen der Bergbahn AG Kitzbühel und LEITNER ropeways hat mit der Wintersaison 2017/18 einen neuen Höhepunkt erreicht. Mit der Eröffnung der neuen 8er-Sesselbahn Jufen setzen die Betreiber im traditionsreichen Tiroler Wintersportort auf Bahntechnik der neuesten Generation. Neben höchstem Komfort und deutlich höherer Beförderungsleistung sticht

dabei vor allem die optische Umsetzung ins Auge: Mit den Stationen im Design von Pininfarina verfügt die Heimat des berühmtesten Abfahrtsrennens der Welt über ein neues Highlight. Neben attraktivem Design kommt mit der von Pininfarina gestalteten Station zugleich eine Reihe an technologischer Innovation nach Kitzbühel.



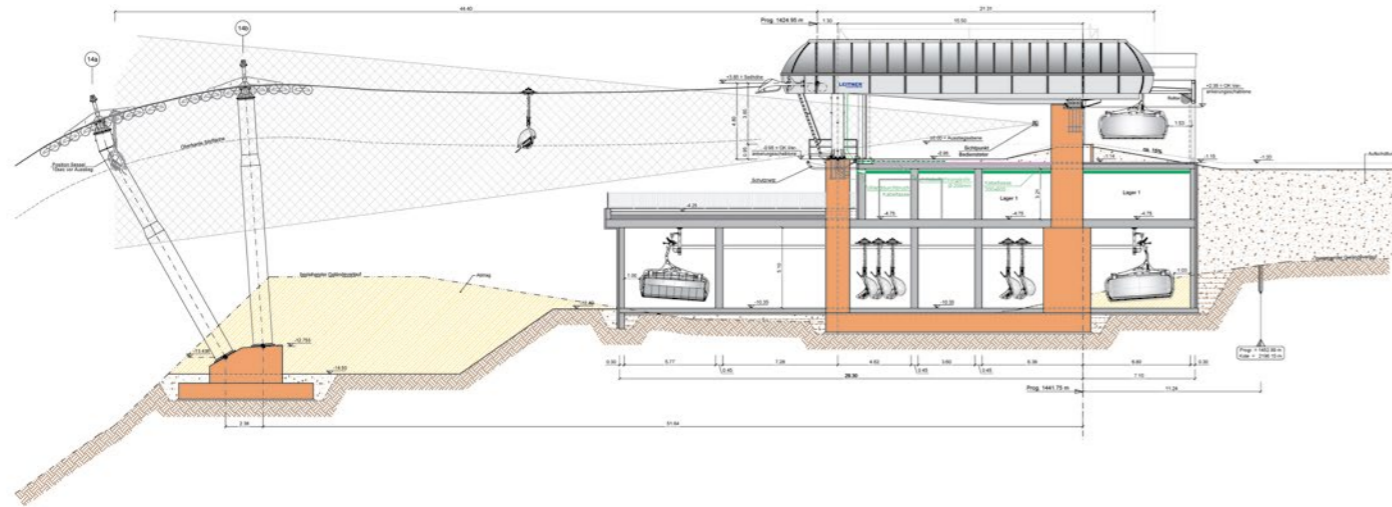




CD8C SPITZBAHN

Obertauern / AT

Geneigte Länge	1482 m	Antriebsleistung	794 kW
Höhenunterschied	397 m	Anzahl Fahrbetriebsmittel	48
Förderkapazität	2585 p/h	Anzahl Stützen	17







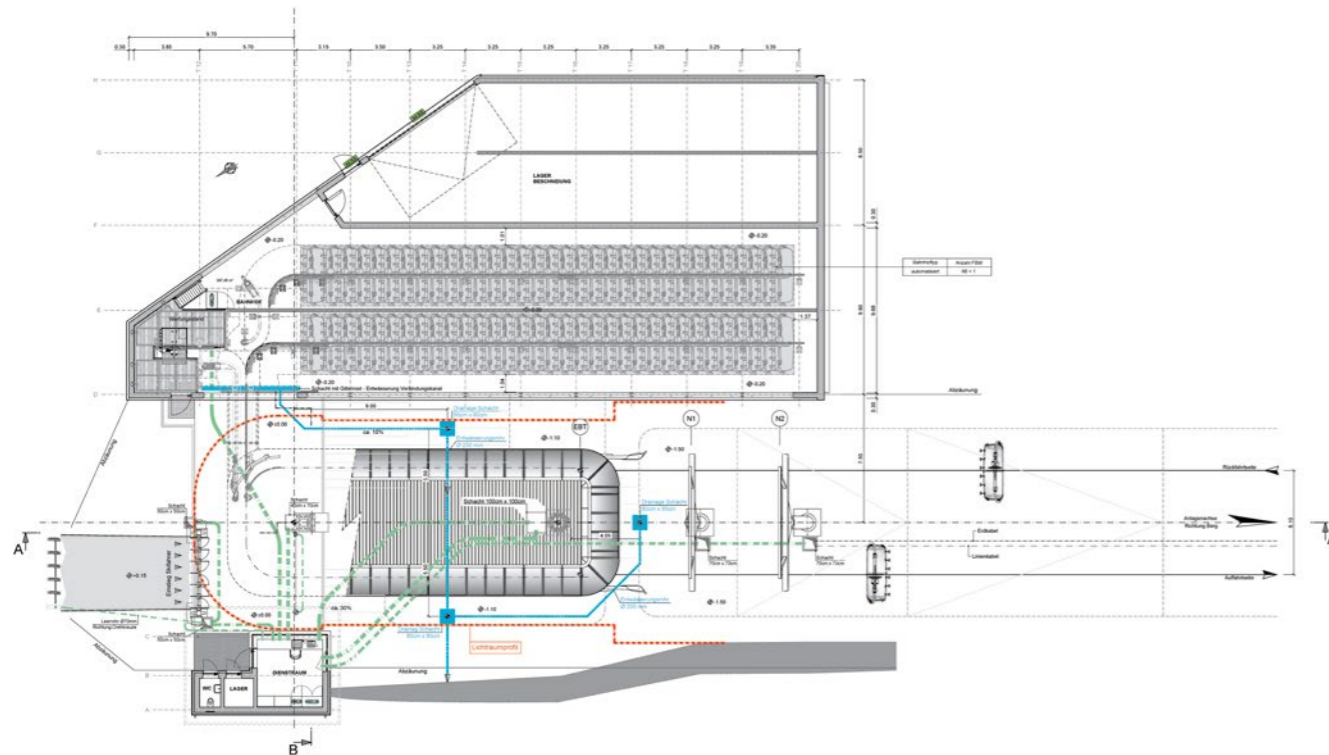
CD6C EICHENHOF II

St. Johann in Tirol / AT

Geneigte Länge	1628 m	Antriebsleistung	794 kW
Höhenunterschied	445 m	Anzahl Fahrbetriebsmittel	66
Förderkapazität	2406 p/h	Anzahl Stützen	13

Die neue 6er-Sesselbahn sorgt im Skigebiet St. Johann in Tirol vom „Granderschupf“ bis oberhalb der ehemaligen Bergstation „Eichenhof 2“ für den eigentlichen Einstieg ins Skigebiet und erschließt ein Gebiet, welches für fortgeschrittene Skifahrer vor allem anspruchsvolle Pisten bietet. Die mit Wetterschutzhauben und Sitzheizung ausgestattete Anlage befördert 2.400 Personen pro Stunde und verkehrt auf einer Länge von 1.630 Metern. In Kombination

mit weiteren Investition ging man in St. Johann mit viel Elan in die neue Wintersaison. Der in Skandinavien marktführende Skigebiets-Betreiber SkiStar setzt dabei neben höchster Familienfreundlichkeit vor allem auf ein gesamtgesellschaftliches Wintererlebnis. Dank modernster Bahntechnik von LEITNER ropeways wurden dafür nun die perfekten Voraussetzungen geschaffen.



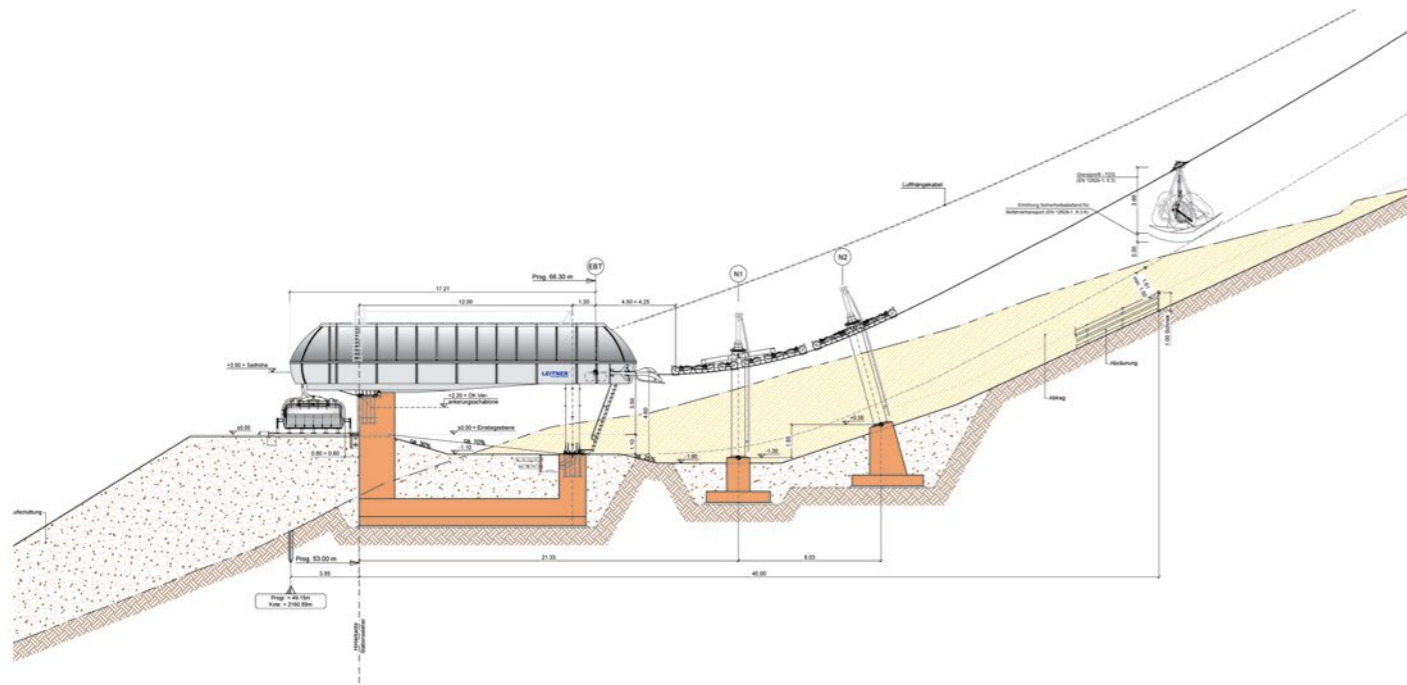




CD6C SCHNEEHÜENER-STOCK-FLYER

Andermatt / CH

Geneigte Länge	1053 m	Antriebsleistung	455 kW
Höhenunterschied	431 m	Anzahl Fahrbetriebsmittel	43
Förderkapazität	2000 p/h	Anzahl Stützen	10

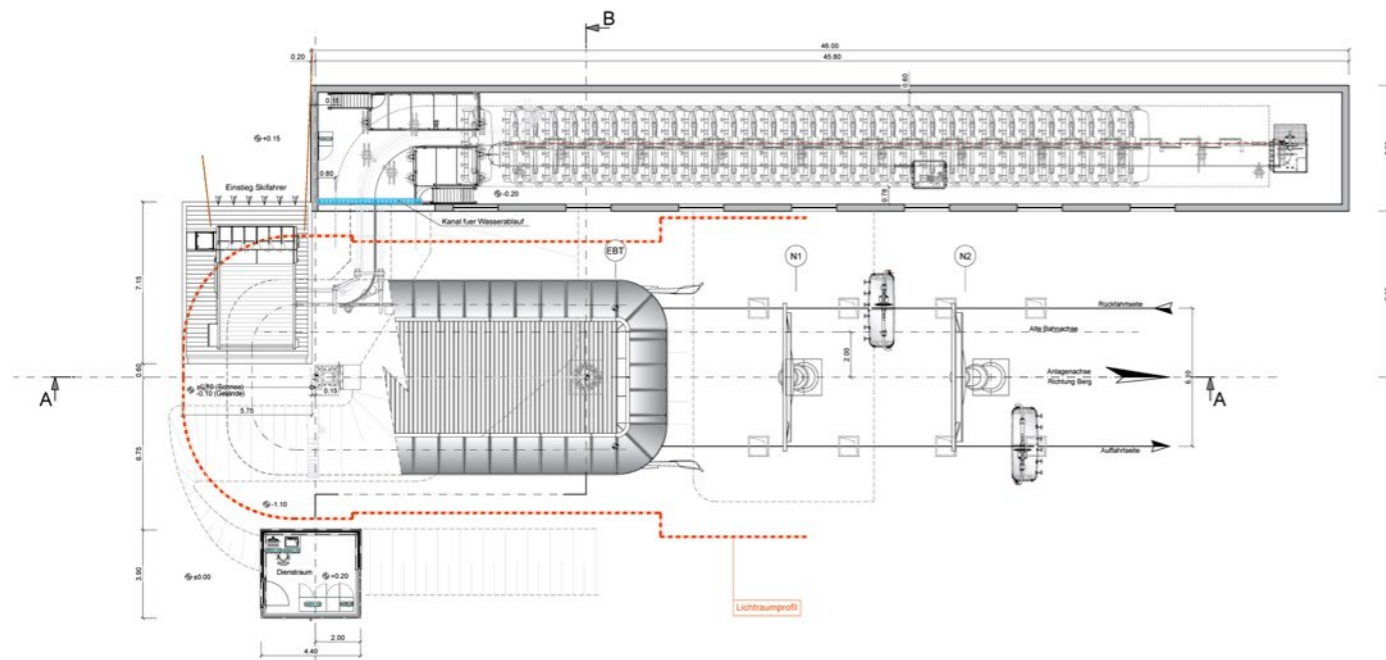




CD6C SONNE

Kronplatz - Plan de Coronas / IT

Geneigte Länge	701 m	Antriebsleistung	290 kW
Höhenunterschied	209 m	Anzahl Fahrbetriebsmittel	33
Förderkapazität	2200 p/h	Anzahl Stützen	8







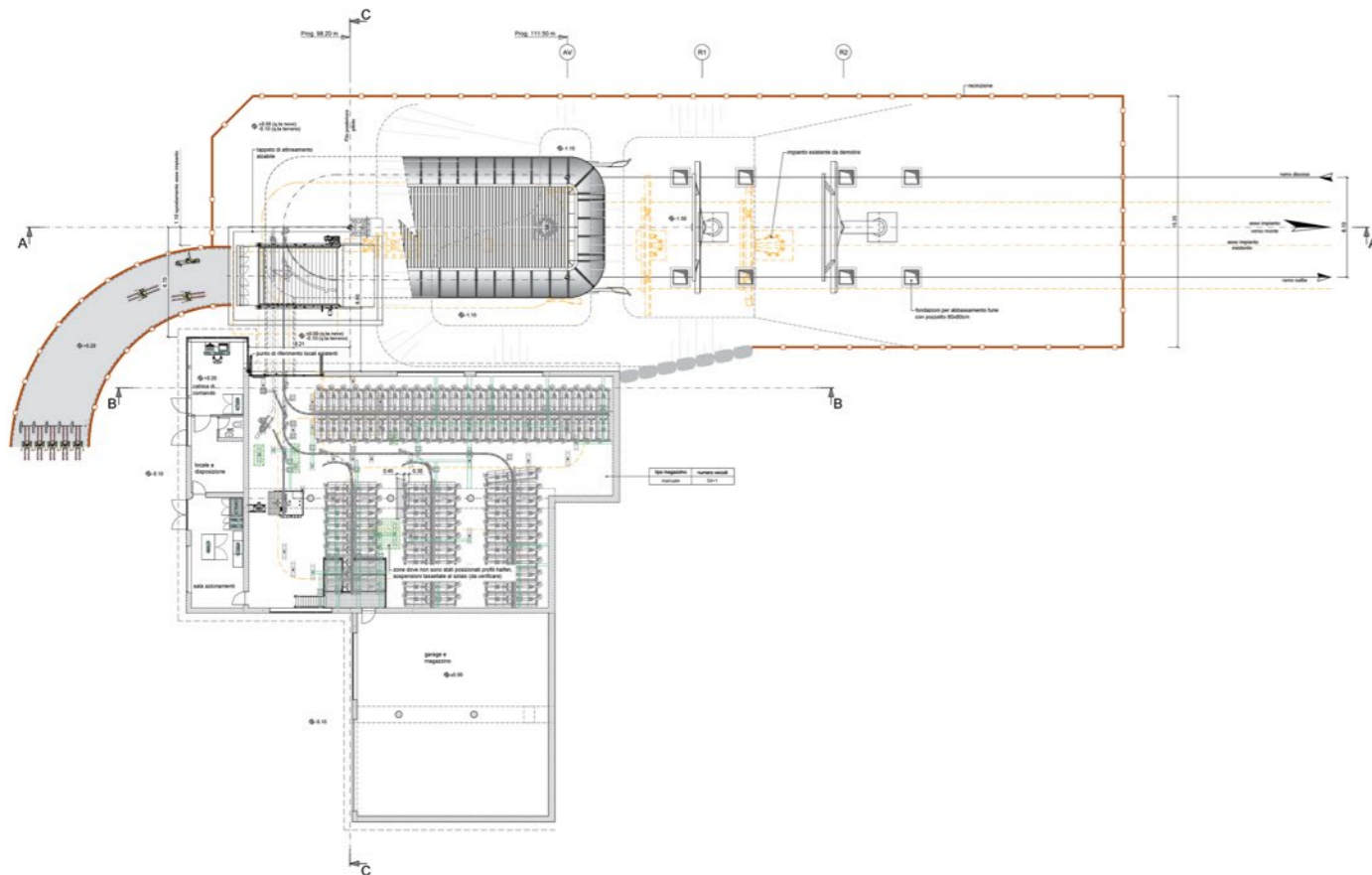
CD6 BLOK

Corvara / IT

Geneigte Länge	926 m	Antriebsleistung	441 kW
Höhenunterschied	173 m	Anzahl Fahrbetriebsmittel	54
Förderkapazität	2800 p/h	Anzahl Stützen	10

Seit nunmehr 71 Jahren besteht die Zusammenarbeit zwischen LEITNER ropeways und einem der begehrtesten Orte des Ski-Weltcups, nämlich Alta Badia. Mit der neuen 6er-Sesselbahn „w“ schreibt die Grandi Funivie Alta Badia AG jetzt ein weiteres Kapitel. Die Erneuerung der bestehenden Anlage steigert die Förderleistung von 2.200 auf 2.800 Personen pro Stunde. Dank dem innovativen LEITNER

DirectDrive setzt die Anlage auch neue Maßstäbe in ökologischer und ökonomischer Hinsicht. Die Biok-Sesselbahn überzeugt zudem durch Sicherheit und Komfort. So ist die neue kuppelbare 6er-Sesselbahn mit verriegelbaren Schließbügeln ausgestattet. Zudem wurde ein verstellbares Förderband mit automatischer Erkennung eingerichtet.



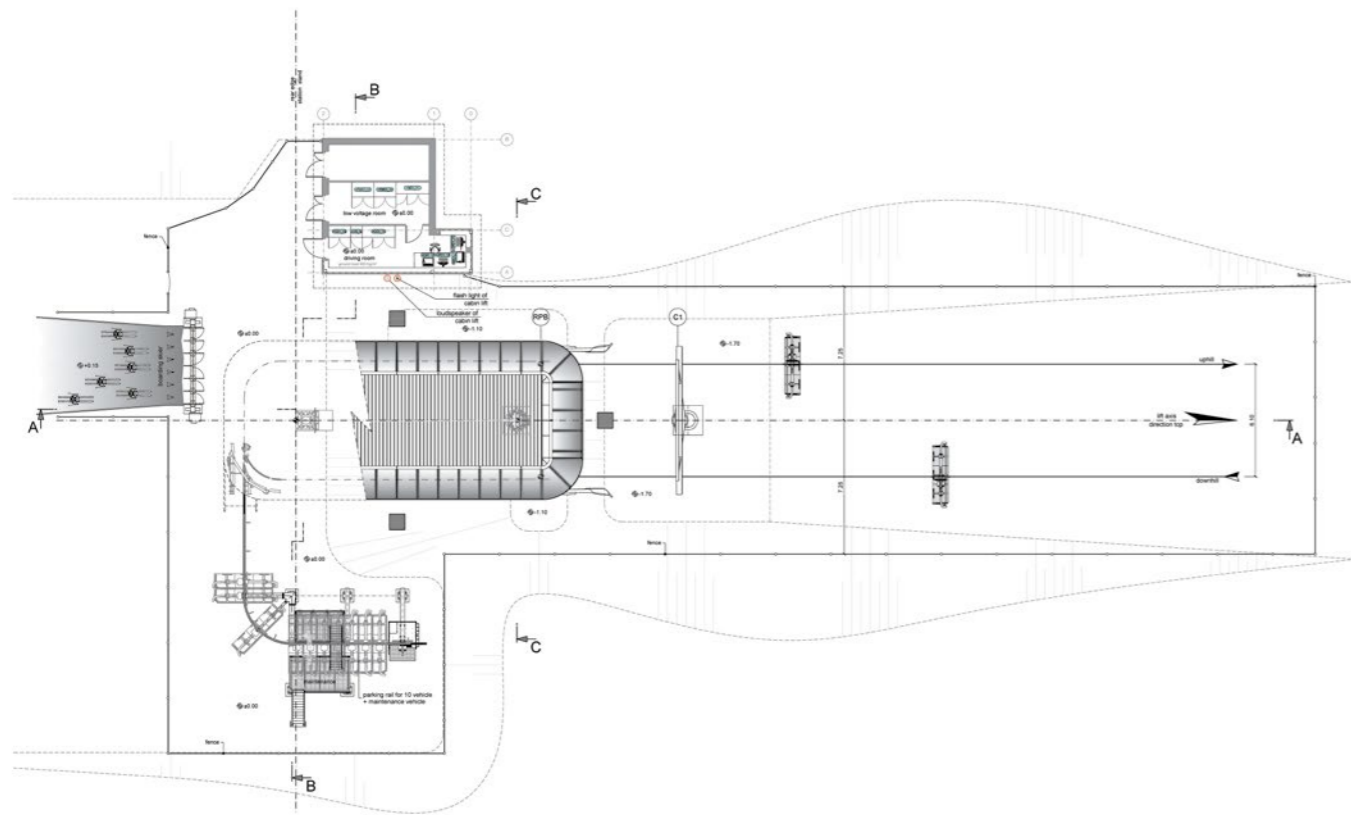




CD6C KVITFJELL

Kvitfjell / NO

Geneigte Länge	1646 m	Antriebsleistung	335 kW
Höhenunterschied	246 m	Anzahl Fahrbetriebsmittel	66
Förderkapazität	2030 p/h	Anzahl Stützen	12



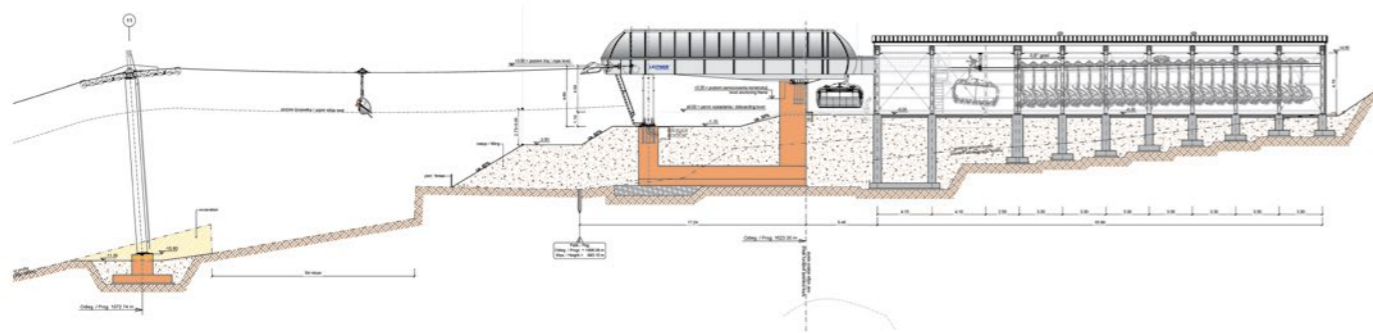




CD6C SOLISKO HALA SKRZYCZEŃSKA

Szczyrk / PL

Geneigte Länge	1615 m	Antriebsleistung	662 kW
Höhenunterschied	349 m	Anzahl Fahrbetriebsmittel	77
Förderkapazität	2400 p/h	Anzahl Stützen	11



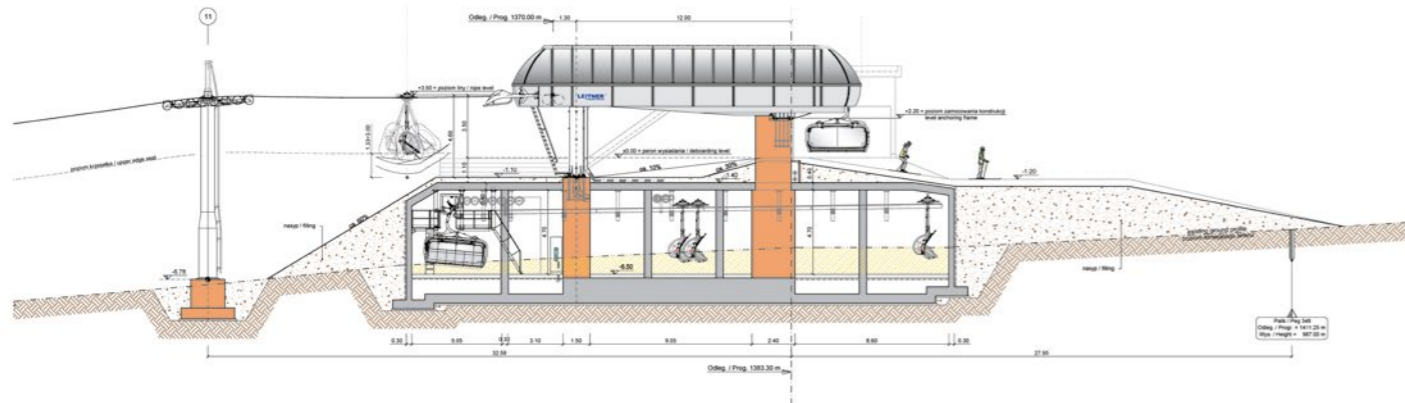




CD6C SOLISKO HALA POŚREDNIA

Szczyrk / PL

Geneigte Länge	1386 m	Antriebsleistung	662 kW
Höhenunterschied	341 m	Anzahl Fahrbetriebsmittel	83
Förderkapazität	3000 p/h	Anzahl Stützen	11

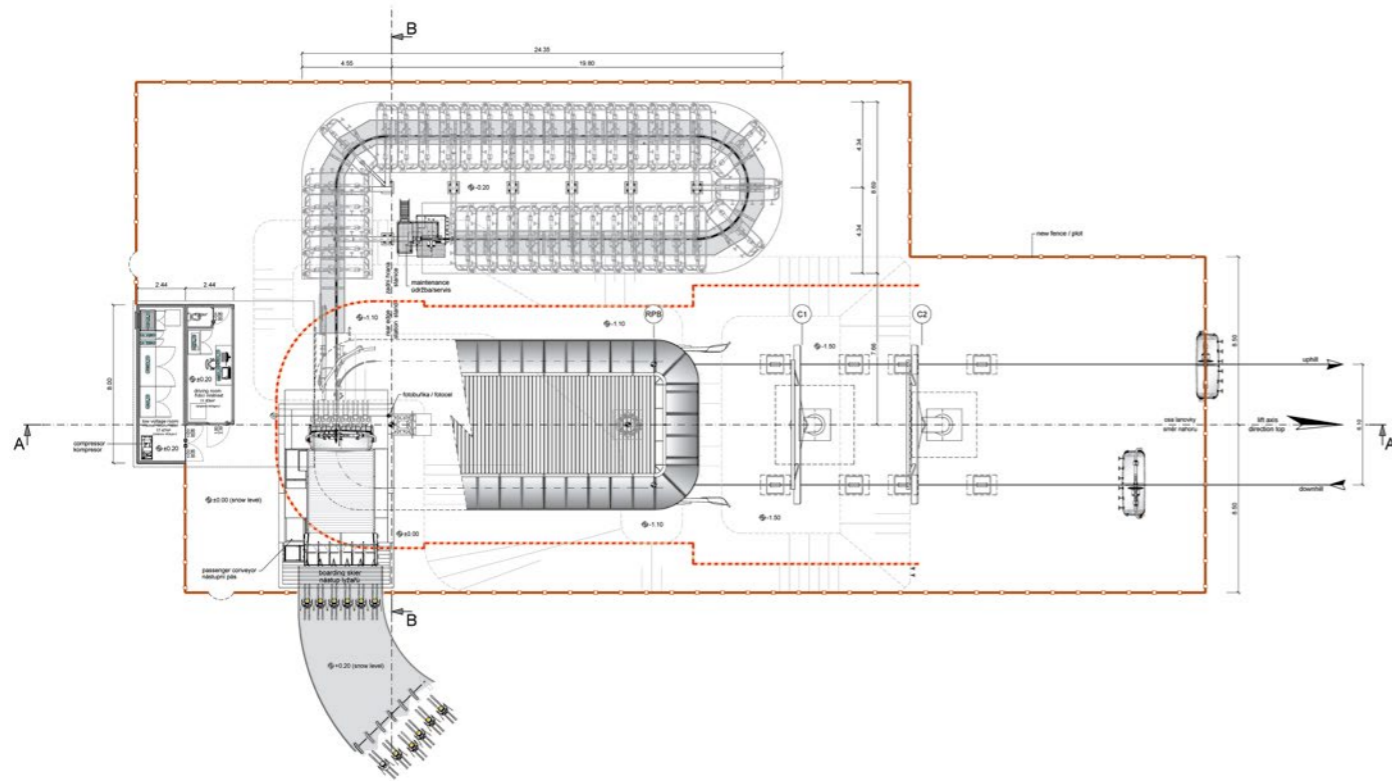




CD6C KOPŘIVNÁ

Mala Moravka - Koprivna / CZ

Geneigte Länge	902 m	Antriebsleistung	368 kW
Höhenunterschied	186 m	Anzahl Fahrbetriebsmittel	56
Förderkapazität	3000 p/h	Anzahl Stützen	9

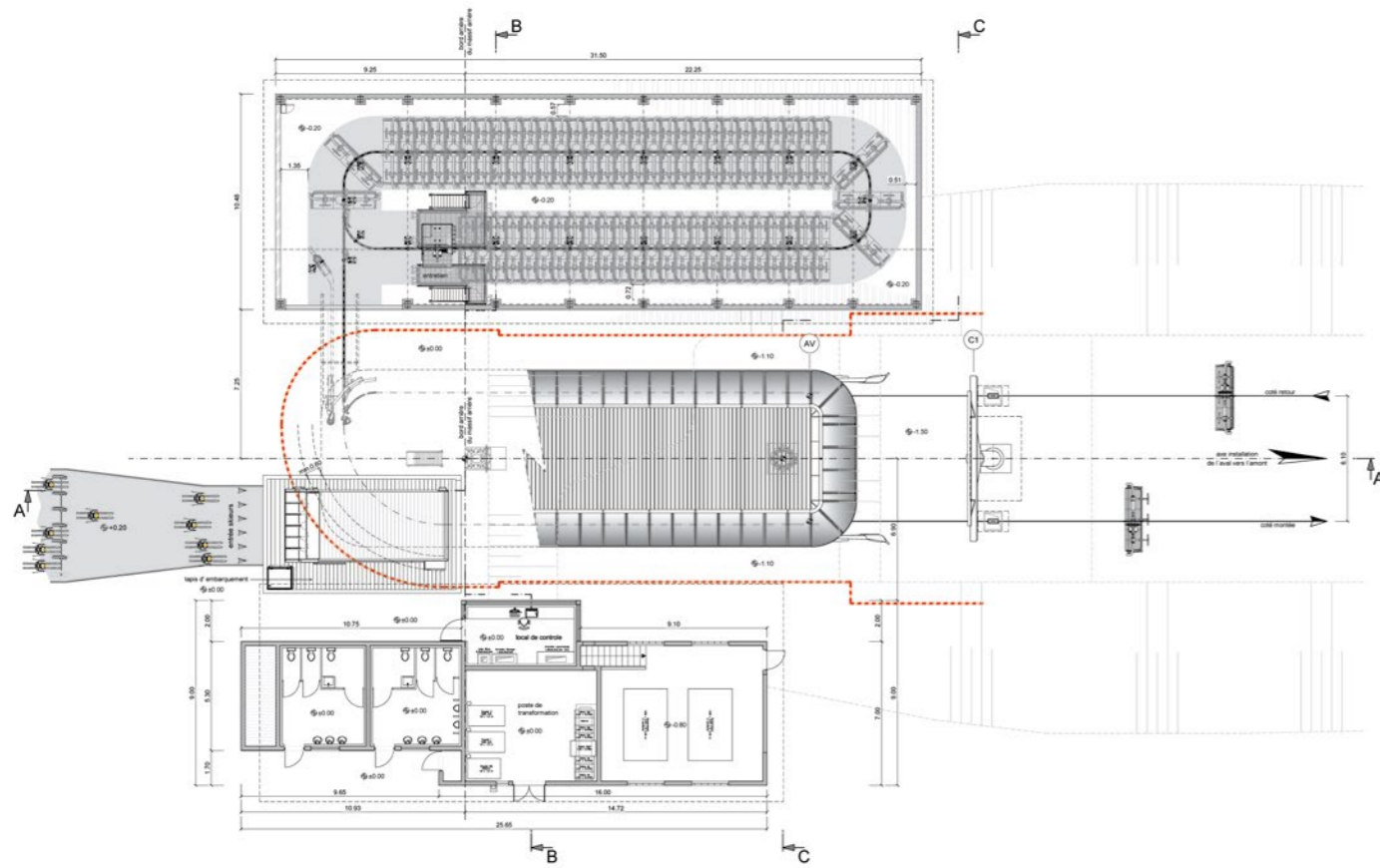




CD6 RANFOILLY EXPRESS

Les Gets / FR

Geneigte Länge	1763 m	Antriebsleistung	620 kW
Höhenunterschied	420 m	Anzahl Fahrbetriebsmittel	98
Förderkapazität	3300 p/h	Anzahl Stützen	14







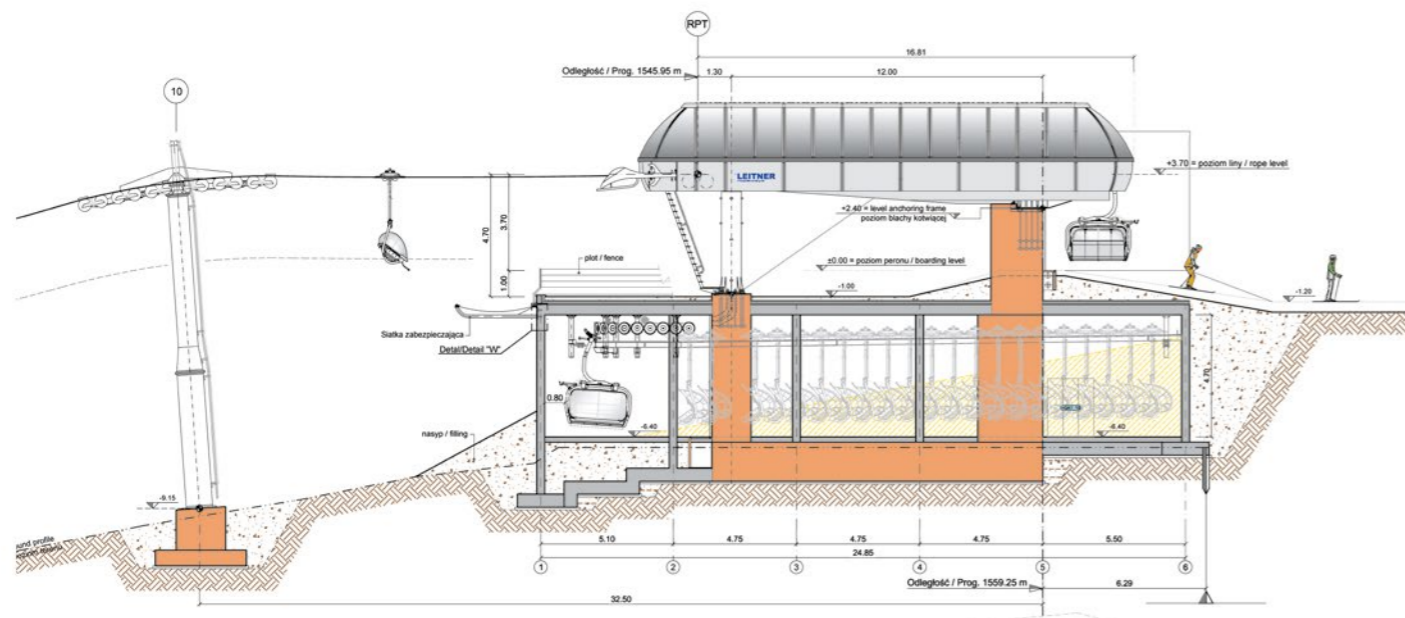
CD4C SZCZYRK JAWORZYNA

Szczyrk / PL

Geneigte Länge	1577 m	Antriebsleistung	529 kW
Höhenunterschied	407 m	Anzahl Fahrbetriebsmittel	112
Förderkapazität	2400 p/h	Anzahl Stützen	10

Nach der Errichtung der zweiten Sektion im Jahr 2013 erfolgte in dieser Saison nun die Realisierung von Sektion 1, die eine bestehende 2er-Sesselbahn in diesem Skigebiet ersetzt. Auftraggeber ist die Bergbahngesellschaft COS (Olympisches Sportzentrum).

Zu den Ausstattungsmerkmalen zählen der LEITNER DirectDrive, Einzelfußraster, das Seillage-Überwachungssystem CPS und – wie auch bereits 2013 – die Ausführung mit gelben Wetterschutzhauben.



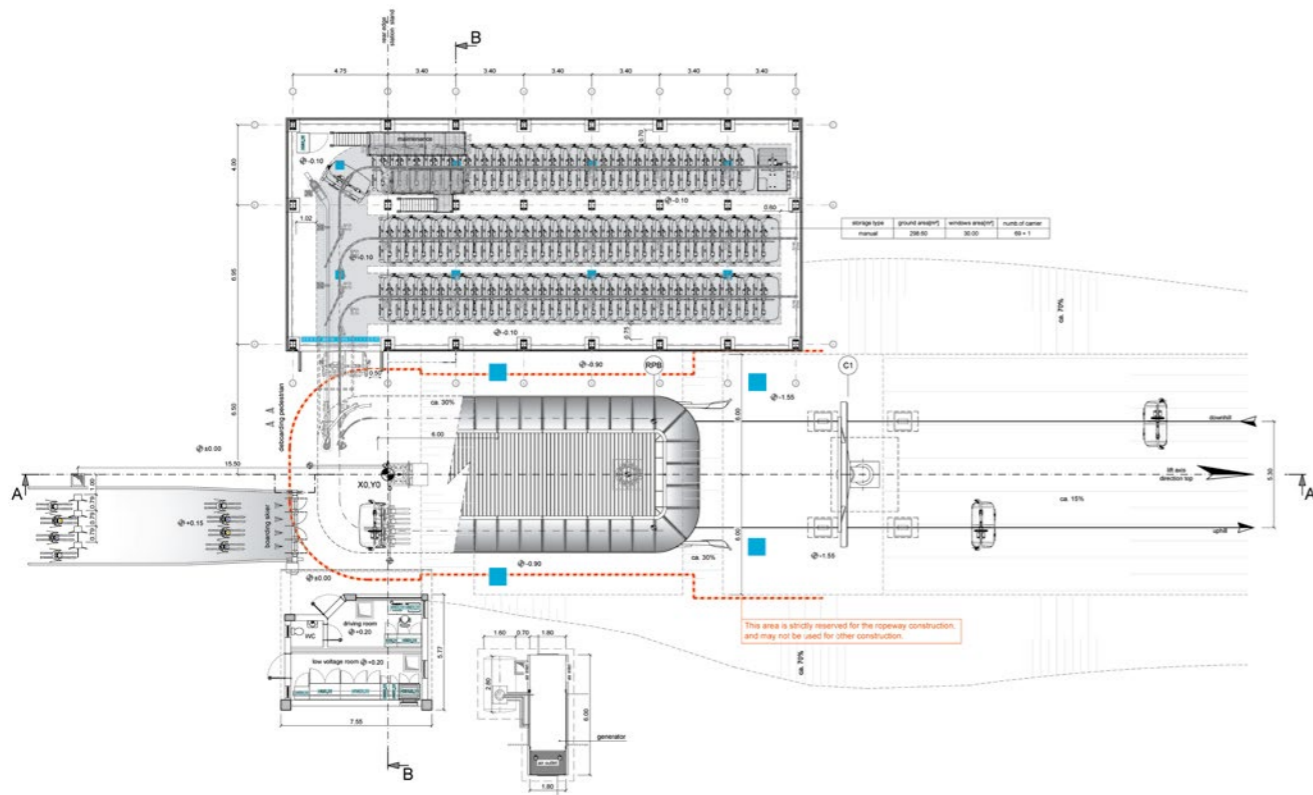




CD4C ARDAHAN

Ardahan - Merkez / TR

Geneigte Länge	2982 m	Antriebsleistung	400 kW
Höhenunterschied	531 m	Anzahl Fahrbetriebsmittel	69
Förderkapazität	806 p/h	Anzahl Stützen	15

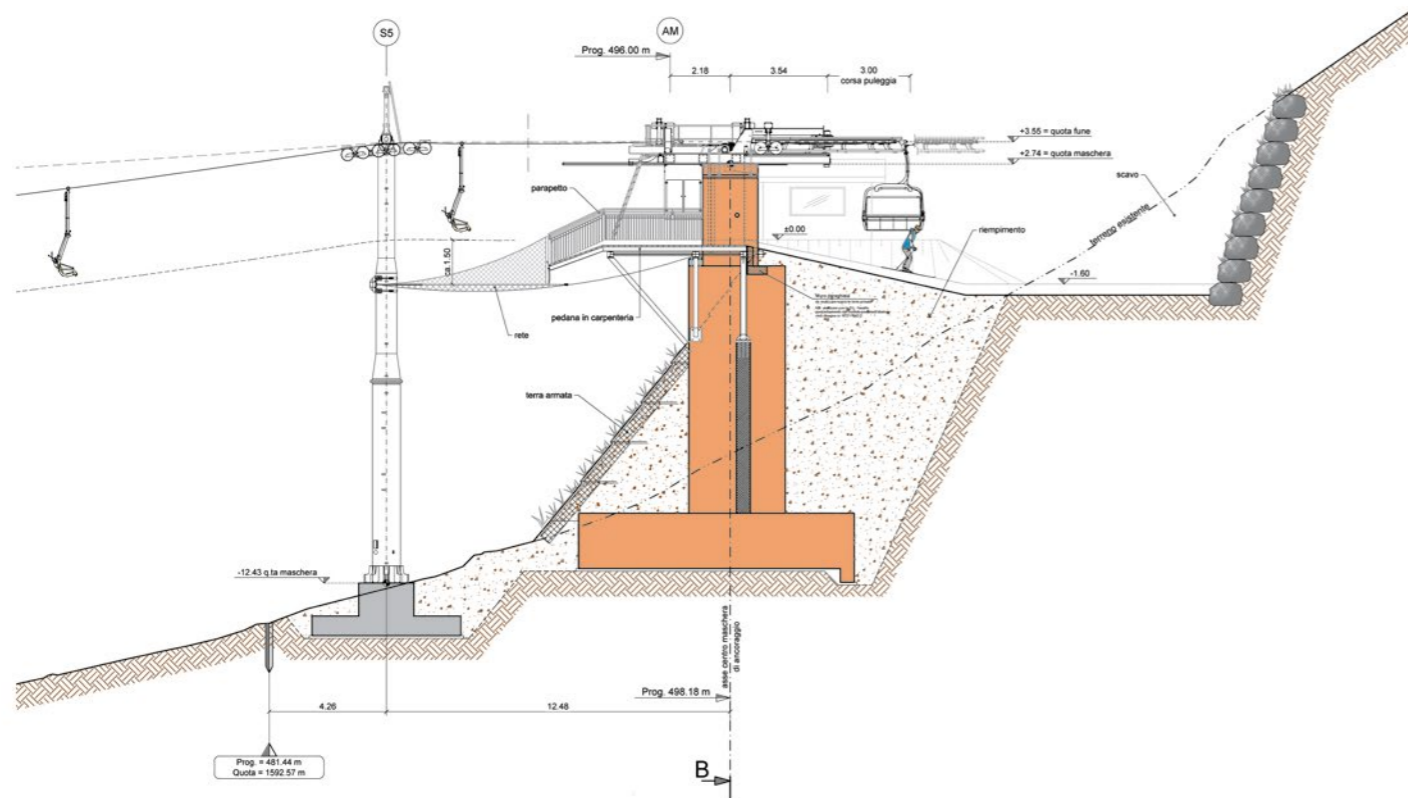




CF4 CAMPO FELICE - QUOTA

Campo Felice / IT

Geneigte Länge	482 m	Antriebsleistung	80 kW
Höhenunterschied	68 m	Anzahl Fahrbetriebsmittel	70
Förderkapazität	2000 p/h	Anzahl Stützen	5

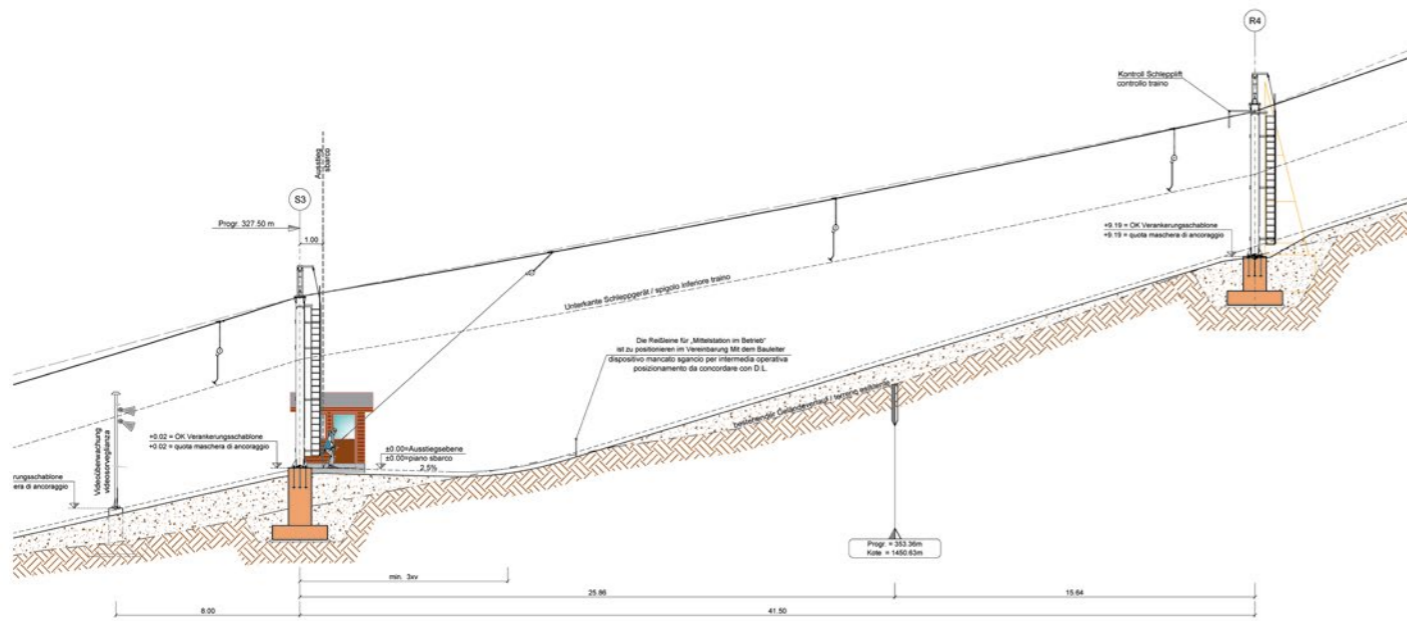




SL1 DEUTSCHNOFEN

Deutschnofen - Nova Ponente / IT

Geneigte Länge	613 m	Antriebsleistung	75 kW
Höhenunterschied	129 m	Anzahl Fahrbetriebsmittel	83
Förderkapazität	720 p/h	Anzahl Stützen	7

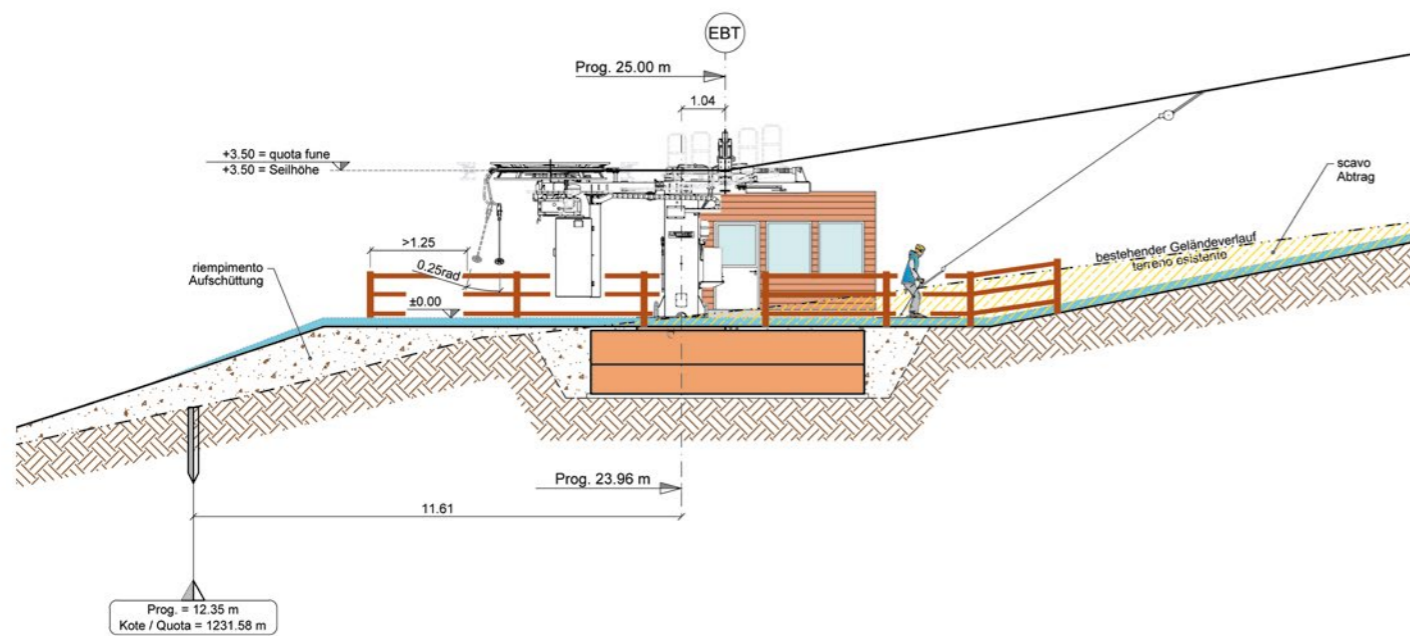




SL1 TRENKER

Toblach - Dobbiaco / IT

Geneigte Länge	718 m	Antriebsleistung	90 kW
Höhenunterschied	186 m	Anzahl Fahrbetriebsmittel	113
Förderkapazität	900 p/h	Anzahl Stützen	7



Erfolge 2017



Erfolge 2017

GD10 PIZ SETEUR I
Wolkenstein-Selva Gardena / IT

	970 m
	209 m
	3.600 p/h
	794 kW
	50
	8

GD10 GANZER X-PRESS
Neukirchen am
Großvenediger / AT

	1509 m
	402 m
	2840 p/h
	529 kW
	50
	10

GD10 SEILBAHN GÄRTEN
DER WELT
Berlin / DE

	1573 m
	85 m
	3000 p/h
	482 kW
	64
	13

GFR KVITFJELL
Kvitfjell / NO

	253 m
	2 m
	500 p/h
	100 kW
	4
	3

CD6 BLOK
Corvara / IT

	926 m
	173 m
	2800 p/h
	441 kW
	54
	10

CD6C KOPŘIVNÁ
Mala Moravka-Koprivna / CZ

	902 m
	186 m
	3000 p/h
	368 kW
	56
	9

GD10 PIZ SETEUR II
Wolkenstein-Selva Gardena / IT

	486 m
	104 m
	3.600 p/h
	353 kW
	30
	6

GD10 EICHENHOF I
St. Johann in Tirol / AT

	904 m
	140 m
	1880 p/h
	294 kW
	24
	8

GD10 PARKOVISKO HALA
SKRZYCZEŃSKA
Szczyrk / PL

	1488 m
	410 m
	3000 p/h
	794 kW
	51
	10

TMX6/8 HEMAVAN GONDOL
Hemavan / SE

	1447 m
	335 m
	2570 p/h
	441 kW
	68
	16

CD6C SONNE
Kronplatz-Plan de Corones / IT

	701 m
	209 m
	2200 p/h
	290 kW
	33
	8

CD6 RANFOILLY EXPRESS
Les Gets / FR

	1763 m
	420 m
	3300 p/h
	620 kW
	98
	14

GD10 VAUZ-PORDOI
Livinalongo del Col di Lana / IT

	2265 m
	379 m
	3.200 p/h
	882 kW
	81
	14

GD10 REISCHLBERGBAHN I+II
Hochficht / AT

	1420 m
	344 m
	2800 p/h
	926 kW
	56
	14

GD8 TORREON
Torreon / MX

	1467 m
	138 m
	750 p/h
	200 kW
	18
	6

CD8C
Kitzbühel / AT

	882 m
	300 m
	2600 p/h
	489 kW
	32
	11

CD6C EICHENHOF II
St. Johann in Tirol / AT

	1628 m
	445 m
	2406 p/h
	794 kW
	66
	13

CD6C KVITFJELL
Kvitfjell / NO

	1646 m
	246 m
	2030 p/h
	335 kW
	66
	12

GD10 SPIELJOCHBAHN I+II
Fügen / Zillertal / AT

	3887 m
	1212 m
	3000 p/h
	1660 kW
	132
	27

GD10 PALE
Pale / BA

	1233 m
	361 m
	1600 p/h
	360 kW
	23
	7

GD8 ALANYA
Alanya / TR

	847 m
	161 m
	1156 p/h
	162 kW
	17
	5

CD8C SPITZBAHN
Obertauern / AT

	1482 m
	397 m
	2585 p/h
	794 kW
	48
	17

CD6C SCHNEEHÜENER-
STOCK-FLYER
Andermatt / CH

	1053 m
	431 m
	2000 p/h
	455 kW
	43
	10

CD6C SOLISKO HALA
SKRZYCZEŃSKA
Szczyrk / PL

	1615 m
	349 m
	2400 p/h
	662 kW
	77
	11

CD6C SOLISKO HALA
POŚREDNIA
Szczyrk / PL



	1386 m
	341 m
	3000 p/h
	662 kW
	83
	11

CF2 CAMPOROTONDO -
MONTE CESA
Camporotondo / IT



	649 m
	200 m
	1198 p/h
	100 kW
	92
	7

CD4C SZCZYRK JAWORZYNA
Szczyrk / PL



	1577 m
	407 m
	2400 p/h
	529 kW
	112
	10

SL2 SCHMIEDEFELD
Schmiedefeld / DE



	884 m
	139 m
	986 p/h
	75 kW
	98
	8

CD4C ARDAHAN
Ardahan-Merkez / TR



	2982 m
	531 m
	806 p/h
	400 kW
	69
	15

SL1 DEUTSCHNOFEN
Deutschnofen-Nova Ponente / IT



	613 m
	129 m
	720 p/h
	75 kW
	83
	7

CF4 CAMPO FELICE - QUOTA
Campo Felice / IT



	482 m
	68 m
	2000 p/h
	80 kW
	70
	5

SL1 TRENKER
Toblach-Dobbiaco / IT



	718 m
	186 m
	900 p/h
	90 kW
	113
	7

	Geneigte Länge
	Höhenunterschied
	Förderkapazität
	Antriebsleistung
	Anzahl Fahrbetriebsmittel
	Anzahl Stützen

	Wintersport
	Urban
	Tourismus
	Material

LEITNER ropeways



Sterzing (Italien)



Sterzing (Italien)



Telfs (Österreich)



Montmélián (Frankreich)



Grand Junction (USA)



Stará L'ubovňa (Slowakei)



