



REPORT  
**2022**

**LEITNER®**



# Un anno denso di avvenimenti

**LEITNER®**

Ancora una volta ci lasciamo alle spalle un anno denso di avvenimenti, pieno di sfide e stravolgimenti sia politici che economici. Grazie alla nostra grande attenzione alle innovazioni tecnologiche nel campo della sostenibilità, siamo riusciti ad affermarci come azienda al passo con i tempi.

La crescente domanda di prodotti ecologici ad alto rendimento da parte dei nostri clienti ha messo ulteriormente in evidenza l'importanza delle nostre innovazioni sviluppate in-house. Oltre al LEITNER DirectDrive, primo nel settore dei sistemi di azionamento e ora dotazione standard di tutti i nuovi impianti, è stato lanciato con successo sul mercato anche il nuovo LEITNER EcoDrive, che promette un risparmio di energia fino al 20%.

Il crescente utilizzo delle funivie alpine durante la stagione estiva garantisce inoltre un uso efficiente dell'infrastruttura esistente. In questo settore si distinguono, ad esempio, gli innovativi e pratici nuovi supporti per biciclette LEITNER, pienamente in sintonia con i trend del momento.

Anche nel campo della mobilità urbana siamo orgogliosi dei grandi progressi compiuti dal sistema brevettato ConnX®: una soluzione ibrida, unica nel suo genere, che combina gli impianti a fune con la tecnologia dei sistemi di trasporto senza conducente e promuove lo sviluppo della mobilità elettrica nel trasporto pubblico. Entro i prossimi due anni è previsto il suo lancio sul mercato. LEITNER prosegue dunque con convinzione il suo percorso di innovazione e sostenibilità.



Vipiteno / IT



Alpbach / AT

## RETROSPETTIVA

### ITALIA

Sul Monte Cavallo, a Vipiteno, con la nuova GD10 e il nuovo edificio della stazione gli operatori hanno compiuto un importante investimento nell'attrattiva e modernità dell'intera regione. Come la struttura precedente risalente a 35 anni fa, la nuova linea si snoda sul tracciato esistente, che passa sopra l'autostrada del Brennero.

Nei comprensori sciistici dell'Alpe di Siusi, Speikboden e Cervino, LEITNER ha sostituito gli impianti esistenti con seggiovie ultramoderne e confortevoli, dotate di cupole di protezione. Anche nel comprensorio sciistico Via Lattea, al confine tra il Piemonte e la regione francese Provenza-Alpi-Costa Azzurra, il comfort è nettamente aumentato. Lungo i tracciati della Coppa del Mondo a Sestriere, la nuova CD6

"Cit Roc" trasporta fino a 2600 passeggeri all'ora in 4 minuti e 30.

"Raddoppiare" è la parola d'ordine del comprensorio sciistico di San Martino di Castrozza, dove LEITNER ha costruito la nuova seggiovia a 4 posti CF4 "Cima Tognola" spostando la stazione a valle un po' più in alto rispetto alla precedente seggiovia a 2 posti in modo da consentire un rapido collegamento alla seggiovia a 6 posti Cigolera. LEITNER ha inoltre realizzato due impianti di risalita nei comprensori sciistici Passo Oclini e 3 Zinnen Dolomites.

### AUSTRIA

In Austria LEITNER ha inaugurato la stagione invernale 2022/23 con ben otto nuovi impianti. In comune hanno tutti il LEITNER DirectDrive, che si distingue per la facilità di manutenzione e il ridotto dispendio di risorse.

Nella regione turistica della Zillertal il vecchio impianto è stato sostituito dalla CD8C "Kapaunsbahn", mentre nell'incantevole comprensorio di Alpbachtal Wildschönau è stata completata la nuova seggiovia a 6 posti "Hornbahn 2000".

Anche l'Axamer Lizum sarà sottoposto a una radicale opera di modernizzazione. Su due sezioni dell'ex impianto olimpico è stata realizzata la nuova cabinovia GD10 "Hoadlbahn". Con la CD6C "Leppleskofel", LEITNER ha realizzato il più alto impianto a fune del Tirolo

Orientale nella valle di Deferegggen.

Nella regione Schladming-Dachstein la nuova cabinovia GD10 "Galsterberg" va a sostituire una struttura di oltre 30 anni. Le spaziose cabine Diamond EVO nella versione "XL Deep" assicurano il massimo comfort ai passeggeri grazie ai sedili singoli imbottiti e all'ampio spazio per le gambe.

Anche le regioni turistiche di Murtal e Pyhrn-Priel hanno optato per la più recente tecnologia del settore, dotandosi ciascuna di una nuova cabinovia a 10 posti.

Puntuale per il 50° anniversario, in Stiria il nuovo impianto Telemix ha portato a Rittisberg un significativo aumento delle prestazioni.

Grazie alla sua "tecnologia 3 in 1", l'impianto TMX6-10 "Rittisberg" può essere utilizzato come cabinovia, seggiovia o combinazione dei due sistemi.



Klæbu / NO



Vars / FR

## SVEZIA, NORVEGIA, FINLANDIA

Nell'estremo Nord 12 nuovi impianti LEITNER realizzano un importante salto di qualità.

Nel cuore della Svezia, l'area turistica di Idre Fjäll si è arricchita di una nuova cabinovia a 10 posti. Con una lunghezza di circa 2200 m su due sezioni, la GD10 "Sydgondolen" conduce fino alla vetta dell'Idre Fjäll.

Nei pressi di Stoccolma, con la seggiovia a 6 posti CD6 "Snöberget Direkt" LEITNER ha già realizzato la sesta installazione nel comprensorio sciistico Romme Alpin.

Anche nella nota località svedese di Åre, sede della Coppa del Mondo, è stato realizzato un comodo impianto per il funzionamento durante tutto l'anno. La CD6 "Stjärnliften", dotata di supporti per quattro biciclette ciascuno, offre il massimo del comfort per le escursioni estive.

Nel comprensorio sciistico norvegese di Voss, la nuova seggiovia a 6 posti CD6 "Tråstølen" sostituisce un impianto ad ammassamento fisso risalente al 1968.

L'impianto CD6 "MIDT-Expressen" è già il settimo realizzato da LEITNER nel comprensorio sciistico per famiglie Vassfjellet - Klæbu. Lungo la pista da bob estiva della località norvegese di Beitostølen, LEITNER ha realizzato invece la seggiovia a 6 posti CD6 "Bitihorn Expressen". Oltre a questi importanti progetti, nel 2022 LEITNER ha realizzato anche quattro scivie in Svezia, una in Norvegia ed un'altra ancora in Finlandia.

## FRANCIA

Con la realizzazione di tre nuovi impianti in Francia, LEITNER ha dimostrato ancora una volta come innovazione tecnologica e flessibilità possano andare di pari passo. Nel comprensorio sciistico di La Forêt Blanche, l'infrastruttura funiviaria è stata ammodernata con l'introduzione della CD6 "Vars Speed Master" e della CD6 "La Mayt". Le due seggiovie sostituiscono ciascuna un modello precedente a 4 posti e comportano quindi non solo un aumento della velocità, ma anche un gradito incremento della capacità.

Anche nel comprensorio sciistico di Saint Gervais la nuova CD6 "Les Nants", che sostituisce un impianto a 2 posti ad ammassamento fisso risalente al 1977, offre un notevole aumento del comfort e una riduzione dei tempi di viaggio.

## INTERVENTI DI MODERNIZZAZIONE BEN RIUSCITI

Sempre più operatori puntano sull'ammodernamento e sull'aumento dell'attrattiva delle strutture esistenti. Oltre ai fattori quali comfort, sicurezza e aumento della capacità, l'attenzione è sempre più rivolta alla sostenibilità con un occhio al budget. Anche lo scorso anno non sono mancati i progetti all'insegna di questi obiettivi. Dall'aggiunta di prodotti a risparmio energetico, come il LEITNER DirectDrive, e di cabine di ultima generazione, fino alla revisione generale completa: nel 2022 molti impianti sono tornati a splendere integrando nelle strutture esistenti le ultime innovazioni di LEITNER.



Ecatepec / MX

© Viro



Zermatt / CH

## UNO SGUARDO AL FUTURO

Il nuovo anno promette molti nuovi progetti entusiasmanti, che dimostrano come la richiesta di innovazioni tecnologiche per una maggiore sostenibilità non sia una tendenza passeggera, bensì la chiave del futuro. In forte crescita è soprattutto la domanda di funivie urbane come complemento ai servizi di trasporto pubblico.

### MESSICO

La capitale messicana è considerata a livello mondiale pioniera nell'integrazione delle funivie nella rete dei trasporti urbani. L'inaugurazione dell'ultima linea funiviaria, la "Mexicable 2 - Linea Verde", segna il completamento di un sistema autonomo ad alte prestazioni che garantisce la massima efficienza e sostenibilità dei trasporti.

### COLOMBIA

Anche in Colombia le funivie urbane sono da anni una tradizione consolidata. In particolare a Manizales, città di oltre 400.000 abitanti nel dipartimento di Caldas, dove due impianti a fune di LEITNER sono già da tempo perfettamente integrati nel sistema di trasporto pubblico. Nel 2023 l'offerta si arricchisce con un terzo impianto.

### MONTENEGRO

In Montenegro, a partire dall'estate 2023, una delle funivie più spettacolari del mondo porterà i visitatori dal mare alla montagna in soli 11 minuti. Su una distanza di 3,9 chilometri e 1.316 metri di altitudine, un impianto LEITNER collegherà la città di Cattaro, patrimonio mondiale dell'UNESCO, con il Parco Nazionale di Lovćen. La costruzione eviterà quasi completamente l'uso della vecchia e tortuosa strada di Njeguš, con una drastica riduzione del traffico motorizzato individuale e una notevole diminuzione delle emissioni di CO2 in futuro.

### SVIZZERA

Anche in montagna ci sono interessanti progetti in cantiere e le innovazioni di LEITNER sviluppate in-house, come il LEITNER DirectDrive, consentiranno di risparmiare risorse ed energia. Uno di questi progetti è il Matterhorn Glacier Ride II. Dopo la realizzazione del primo Glacier Ride I, LEITNER prosegue con successo le sue attività sul Klein Matterhorn a Zermatt. A partire da luglio 2023, la nuova funivia trifune creerà la più alta traversata alpina in funivia.



Kitzbühel / AT



Bressanone / IT

## GERMANIA

Un altro grande progetto è in fase di realizzazione nel nord-est della Baviera. Nel comprensorio sciistico di Ochsenkopf, le vecchie seggiovie saranno sostituite da moderne cabinovie. Nel 2023 inizieranno i lavori di costruzione della GD10 "Ochsenkopf Nord", seguiti un anno dopo dalla modernizzazione della pista sud. L'impianto dotato di spaziose cabine Diamond trasporterà i passeggeri in modo rapido e confortevole sull'Ochsenkopf sia in estate che in inverno, raddoppiando la capacità nel più grande comprensorio sciistico del Fichtelgebirge.

## AUSTRIA

Con la realizzazione delle seggiovie sostenibili a Kitzbühel, nel 2023 LEITNER porta avanti una proficua collaborazione di lunga data. Anche in questo caso, LEITNER applica le sue più recenti innovazioni tecnologiche per ridurre al minimo il consumo di energia e massimizzare l'efficienza operativa. Il duo sostenibile della funivia di Kitzbühel è completato dai pannelli fotovoltaici installati sul tetto della stazione. Nella Zillertal, in Tirolo, la nuova GD10 "Wilde Krimml" consentirà in futuro un collegamento diretto da Gerlos a Zell. Sostituendo la vecchia seggiovia a 4 posti "KrimmlXpress", compresa la stazione intermedia, condurrà direttamente dalla Krimmlalm allo Übergangsjoch.

## ITALIA

Con due nuove cabinovie a 10 posti, il comprensorio sciistico della Plose, nella Valle Isarco in Alto Adige, punta sul miglioramento delle prestazioni e sul funzionamento in tutte le stagioni. La GD10 "Plose 1+2" sostituisce una cabinovia a 6 posti del 1986 e, grazie ai portabici LEITNER e ai supporti per i popolari mountain cart, dà un importante slancio all'offerta di attività estive della regione turistica. In Val Rendena il comprensorio sciistico di Pinzolo sta per ricevere una moderna cabinovia a 10 posti di LEITNER. La GD10 "Doss del Sabion" porterà i visitatori alla stazione di monte in poco meno di 5 minuti, dove li attende una vista mozzafiato sull'area del Brenta e dell'Adamello.

Come i due nuovi impianti appena citati, anche la nuova seggiovia CD6C "Valena" nel comprensorio sciistico di Pontedilegno-Tonale sarà azionata dal LEITNER DirectDrive, grazie al quale è possibile risparmiare sia energia che risorse. Il nuovo impianto, dotato di cupole di protezione, riscaldamento sedili e una capacità di trasporto di 3.000 p/h, offre un notevole aumento del comfort rispetto al predecessore risalente al 2002.

# Alcuni esempi di 365 giorni di attività ...







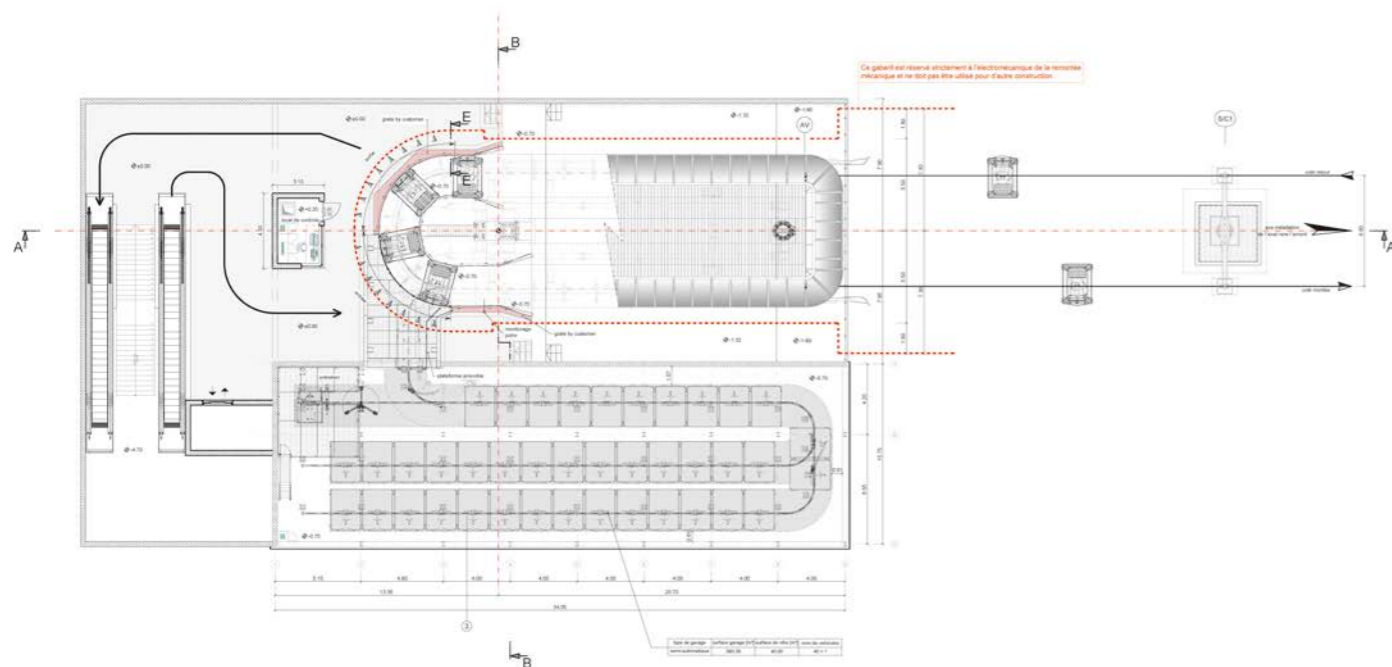
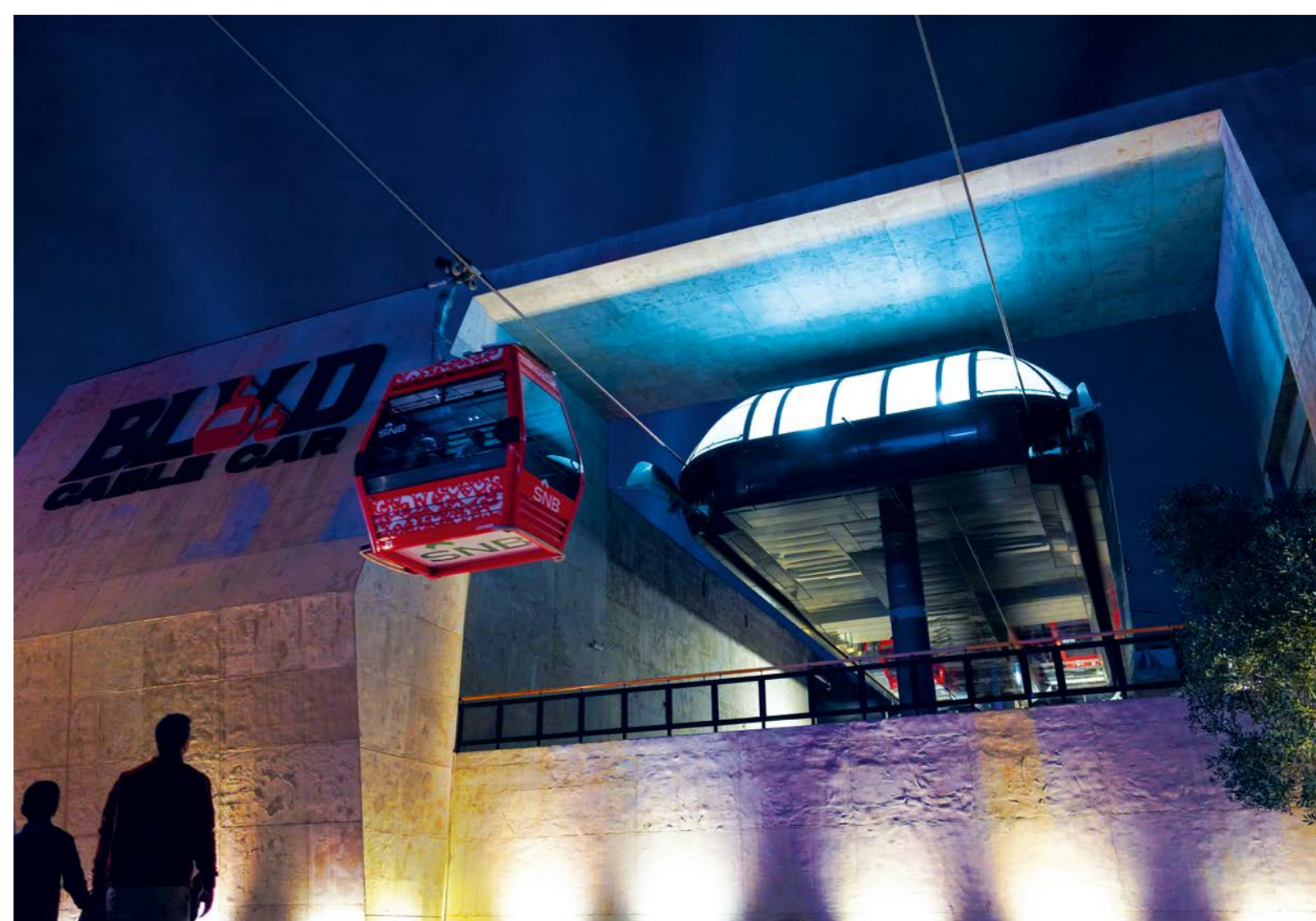
# GD10 BOULEVARD

Riyadh / SA

Lunghezza inclinata	1128 m	Potenza	441 kW
Dislivello	5 m	Numero totale dei veicoli	40
Capacità di trasporto	2808 p/h	Numero sostegni in linea	8

Dal 2019 il "Boulevard" è una delle attrazioni più spettacolari di Riad. La metropoli di 8 milioni di abitanti, capitale e centro finanziario dell'Arabia Saudita, gioca sul rilancio economico e turistico con il mega-progetto e il festival "Riyadh Season", a cui di recente si è aggiunto il "Boulevard World". Seguendo l'esempio di Las Vegas, il Boulevard World diventerà la nuova grande attrazione della città nel deserto. Per consentire spostamenti comodi e veloci tra questa nuova area e la "Boulevard Riad

City", viene impiegata una cabinovia a 10 posti di LEITNER. L'impianto parte dal parcheggio a nord di Boulevard Riad City, sorvola un'ampia strada e poi si immette nel Boulevard World, dove la stazione della funivia si inserisce nella suggestiva cornice della riproduzione del paesaggio greco di Santorini. La cabinovia percorre una distanza di 1,2 chilometri e raggiunge una capacità massima di trasporto di 2.808 passeggeri all'ora.





# GD10 HOADLBAHN I+II

Axams / AT

## Hoadlbahn I

Lunghezza inclinata	1185 m
Dislivello	422 m
Capacità di trasporto	2800 p/h
Potenza	794 kW
Numero totale dei veicoli	40
Numero sostegni in linea	10

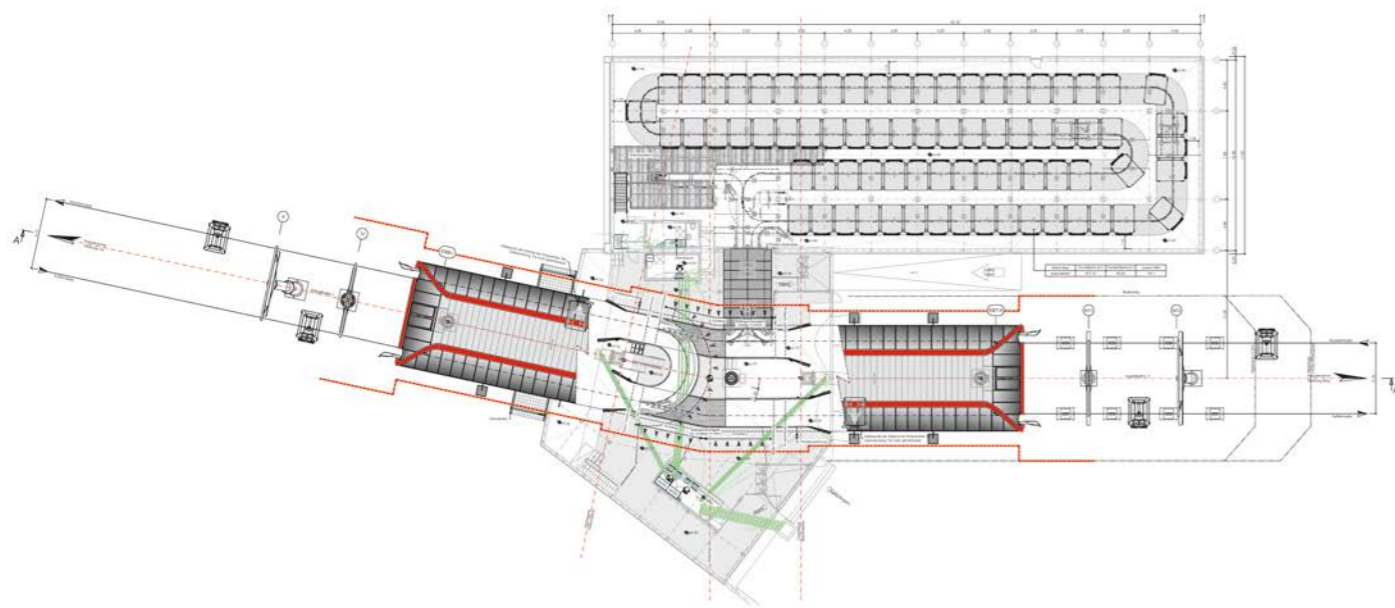
Nel 2022, l'Axamer Lizum è stato sottoposto ad una modernizzazione radicale all'insegna della sostenibilità e del comfort. Nell'ex sede olimpica nei pressi del capoluogo Innsbruck è stata realizzata una nuova cabinovia in due sezioni con un'imponente stazione di monte, che sorge proprio accanto alla Hoadlhaus esistente.

La nuova "Hoadlbahn" sostituisce 3 impianti di risalita con la CD4 "Schönbodenbahn" e le due seggiovie biposto ad ammortamento fisso "Hoadl I" e "Hoadl II", riducendo il numero

## Hoadlbahn II

Lunghezza inclinata	950 m
Dislivello	356 m
Capacità di trasporto	2800 p/h
Potenza	529 kW
Numero totale dei veicoli	35
Numero sostegni in linea	8

di sostegni da 44 a 18. Un altro importante contributo per una maggiore sostenibilità, una minore manutenzione e la massima riduzione dell'inquinamento acustico è fornito dal LEITNER DirectDrive. Il nuovo impianto trasporta i visitatori dal parcheggio al punto più alto del comprensorio sciistico in 6 minuti. Le 75 spaziose cabine Diamond EVO, che offrono una vista panoramica a 360° sulle montagne circostanti e sulla valle dell'Inn, garantiscono il massimo comfort ai passeggeri.







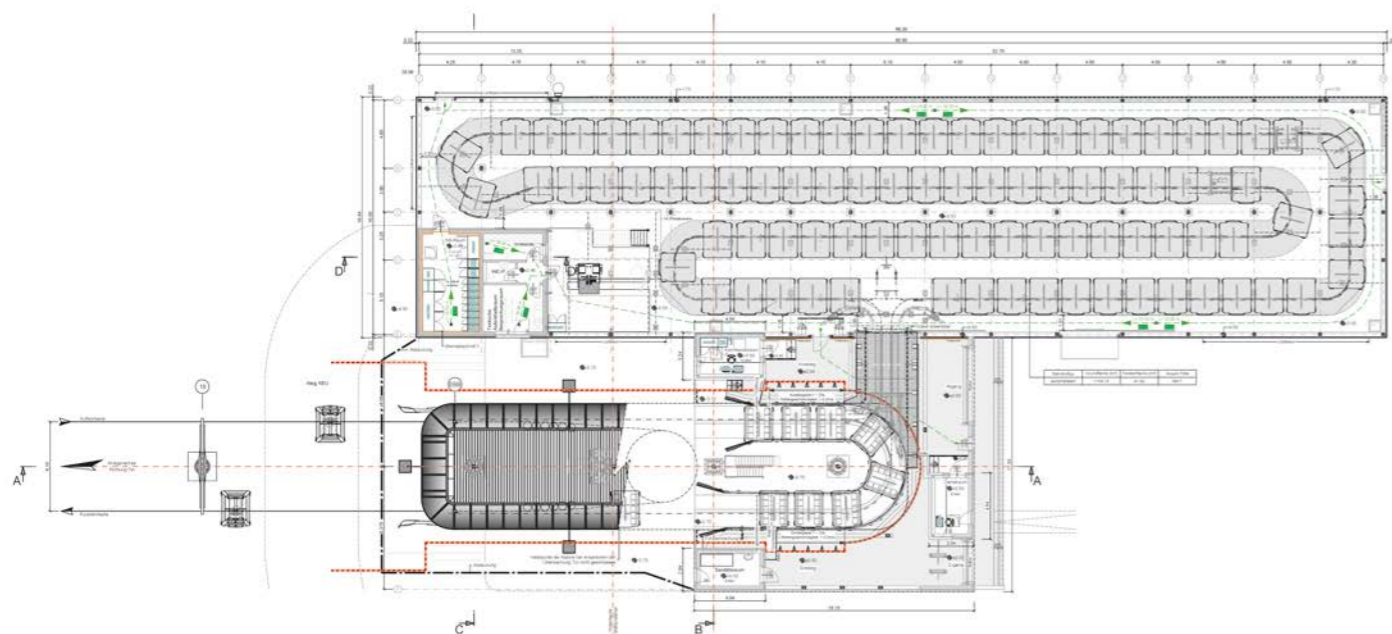
# GD10 HÖSSBAHN

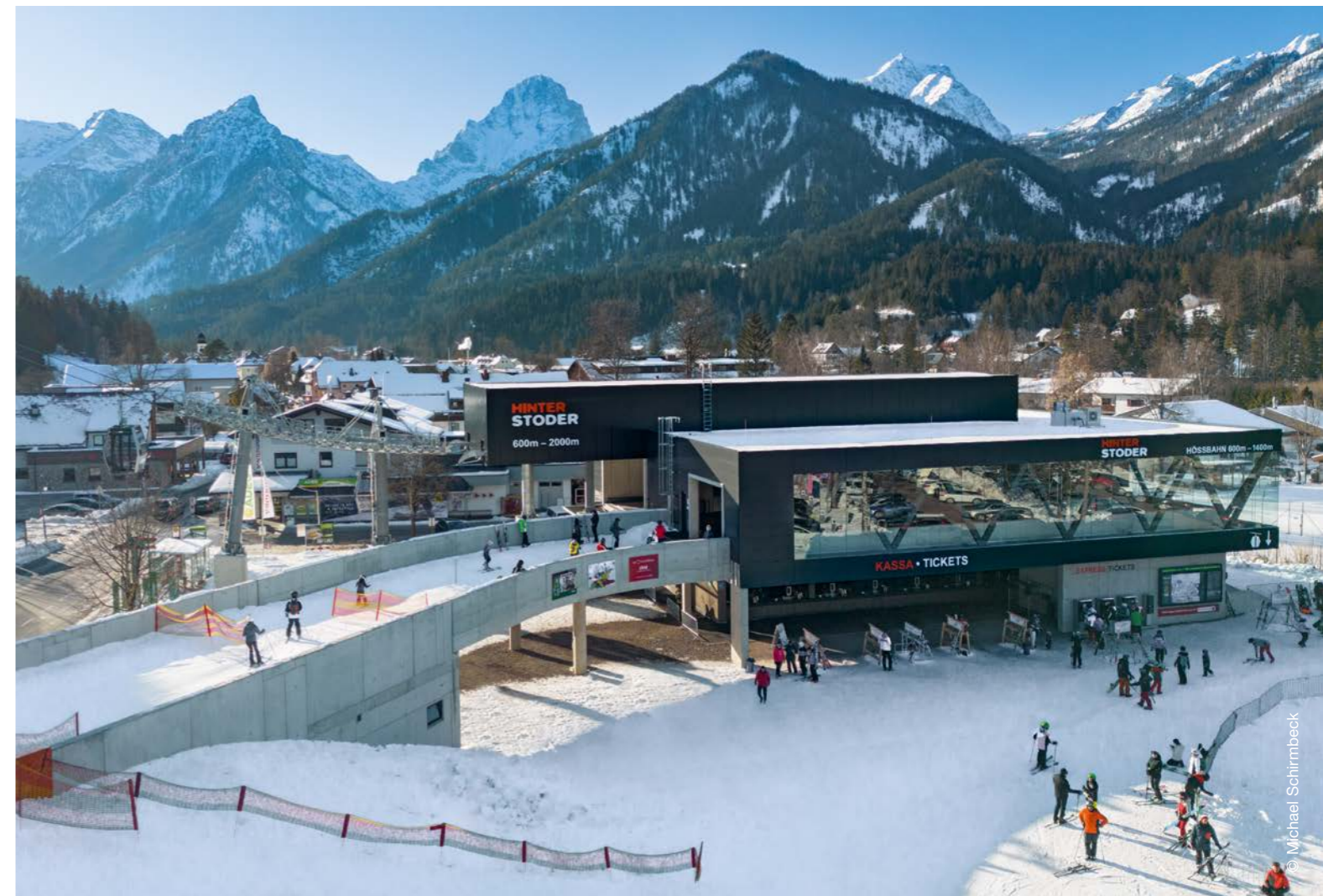
Hinterstoder / AT

Lunghezza inclinata	2606 m	Potenza	1298 kW
Dislivello	812 m	Numero totale dei veicoli	89
Capacità di trasporto	3195 p/h	Numero sostegni in linea	19

Il più grande progetto funiviario finora realizzato nell'Alta Austria porta il nome di GD10 "Hössbahn". L'impianto realizzato nella famosa sede della Coppa del Mondo nella regione turistica di Pyhrn-Priel è dotato di spaziose cabine Diamond EVO con porte scorrevoli automatiche e portasci all'interno. Un ulteriore vantaggio in termini di comfort è dato dalla stazione a valle realizzata nella versione High Capacity Loading, che facilita l'imbarco grazie alla lunghezza ed è integrata in un edificio multifunzionale dotato di biglietterie, uffici,

servizi igienici pubblici e un'area di pronto soccorso. L'accesso alla cabinovia avviene attraverso il primo piano, attrezzato con scale mobili, gradini e ascensore e raggiungibile anche tramite passerella. Data l'elevata capacità di trasporto e il notevole dislivello di 811 metri, la stazione di monte è dotata di uno dei più potenti e grandi LEITNER DirectDrive, l'LD10. Circa 3.200 passeggeri all'ora, ovvero 800 in più della vecchia linea, saranno trasportati impiegando due minuti e mezzo in meno.





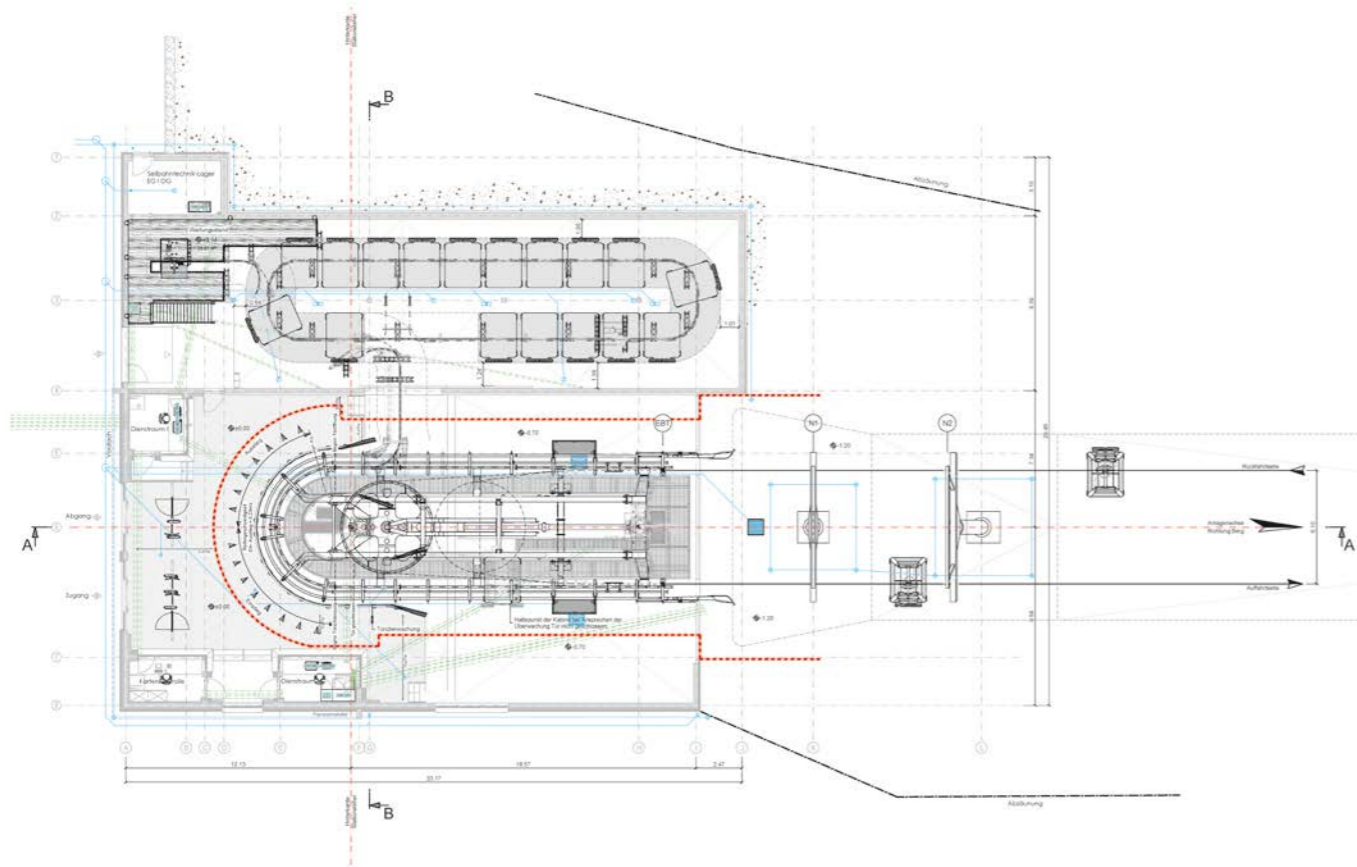
# GD10 GALSTERBERGBAHN

Pruggern / AT

Lunghezza inclinata	2334 m	Potenza	794 kW
Dislivello	507 m	Numero totale dei veicoli	45
Capacità di trasporto	1760 p/h	Numero sostegni in linea	14

La GD10 "Galsterbergbahn", dotata di LEITNER DirectDrive, sostituisce un impianto di più di 30 anni e crea così un notevole valore aggiunto per gli appassionati di sport invernali della regione Schladming-Dachstein. Le spaziose cabine Diamond EVO nella versione "XL Deep" assicurano il massimo comfort ai passeggeri grazie ai sedili singoli imbottiti e all'ampio spazio per le gambe. Inoltre, le ampie vetrate offrono una vista panoramica a 360° sulle montagne circostanti.

I gestori hanno attribuito particolare importanza all'adattamento armonioso degli edifici della stazione all'ambiente circostante, realizzati con le doghe di legno tipiche dell'architettura della regione. La nuova costruzione della funivia principale darà un nuovo impulso alla discesa a valle, particolarmente apprezzata e adatta anche ai bambini, già ampliata nell'area superiore lo scorso anno, e garantirà una distribuzione ottimale dei visitatori sulla montagna.









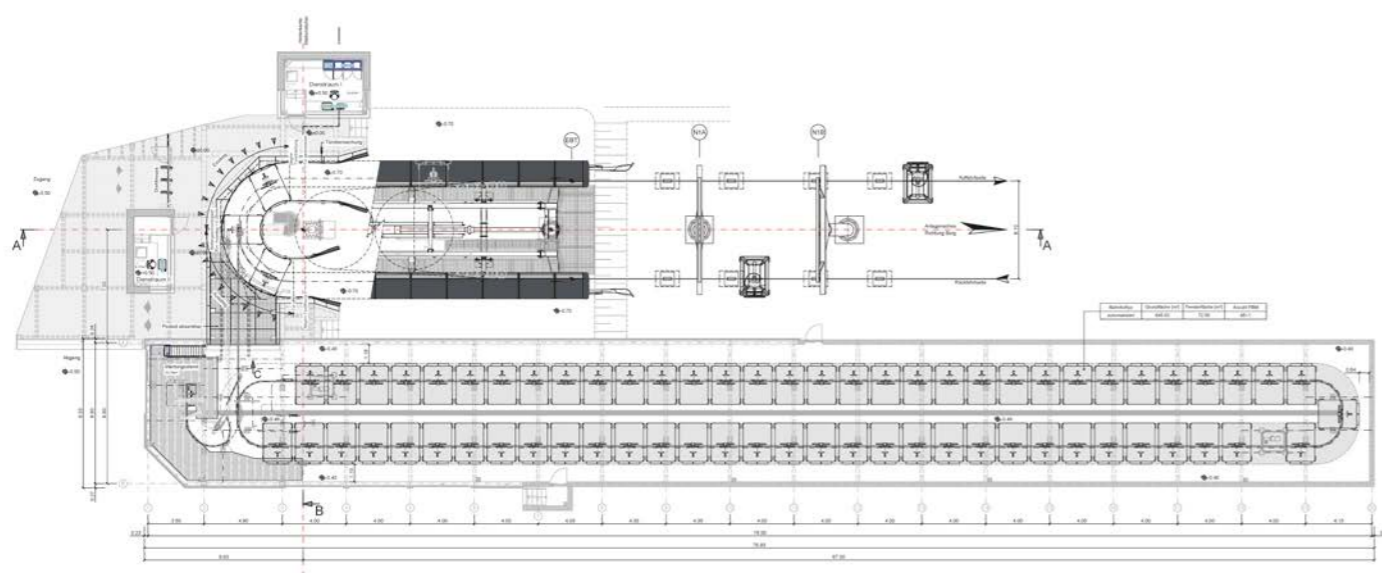
# GD10 GREBEN10

St. Lambrecht / AT

Lunghezza inclinata	2884 m	Potenza	794 kW
Dislivello	647 m	Numero totale dei veicoli	65
Capacità di trasporto	2100 p/h	Numero sostegni in linea	17

Nel comprensorio sciistico di Grebenzen - St. Lambrecht, la nuova GD10 "Greben10" sostituisce una seggiovia e altri 2 impianti di risalita, con una riduzione dei tempi di percorrenza di circa 30 minuti. Anche i numerosi atleti che utilizzano il Grebenzen per gli allenamenti, i campionati e le gare di sci sulla pista di allenamento, aperta ininterrottamente in inverno,

beneficiano di un trasporto più veloce. La struttura raggiunge una capacità massima di trasporto di 2.100 passeggeri l'ora e garantisce il massimo comfort con 65 cabine Diamond. Le cabine progettate da Pininfarina sono dotate di ampie vetrate per una vista panoramica illimitata e trasportano gli ospiti a una velocità di sei metri al secondo.





© Mediadome



© Mediadome



© Mediadome

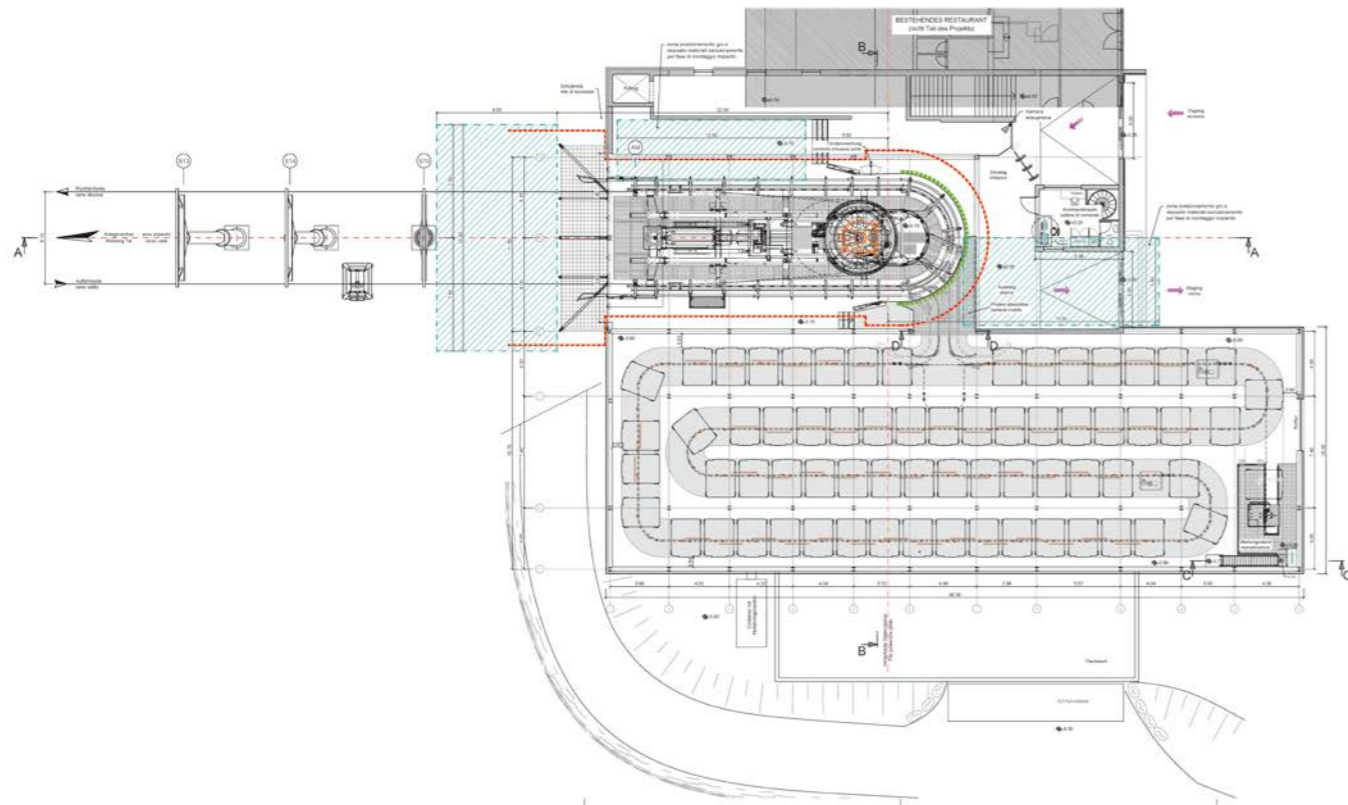
# GD10 ROSSKOPF

Sterzing - Vipiteno / IT

Lunghezza inclinata	2706 m	Potenza	950 kW
Dislivello	892 m	Numero totale dei veicoli	65
Capacità di trasporto	2300 p/h	Numero sostegni in linea	15

Nell'area sciistica di Monte Cavallo a Vipiteno a dicembre del 2022 è stata inaugurata una nuova era della funivia. Nelle immediate vicinanze della sede centrale di LEITNER, la cabinovia a 6 posti, in funzione dal 1987, è stata sostituita da una moderna cabinovia a 10 posti. La GD10 "Rosskopf" percorre lo stesso tragitto, compreso il noto attraversamento dell'autostrada del Brennero, ed è dotata del LEITNER DirectDrive, ecologico e di facile manutenzione, oltre che di nuove cabine Diamond EVO Premium. Grazie all'aziona-

mento diretto, l'impianto si rivela particolarmente silenzioso e parsimonioso nell'uso delle risorse. Le 65 cabine garantiscono il massimo comfort di seduta e un'esperienza panoramica a 360° davvero unica. Non passa inosservata neanche l'architettura dei nuovi edifici realizzati intorno alla cabinovia. Insieme alla cabinovia, sono stati costruiti anche nuovi edifici di stazione, sia a monte che a valle. In quest'ultimo è stato ricavato anche lo spazio per i nuovi uffici dell'Associazione Turistica Vipiteno.





# GD10 SYDGONDOLEN I+II

Idre / SE

## Sydgondolen I

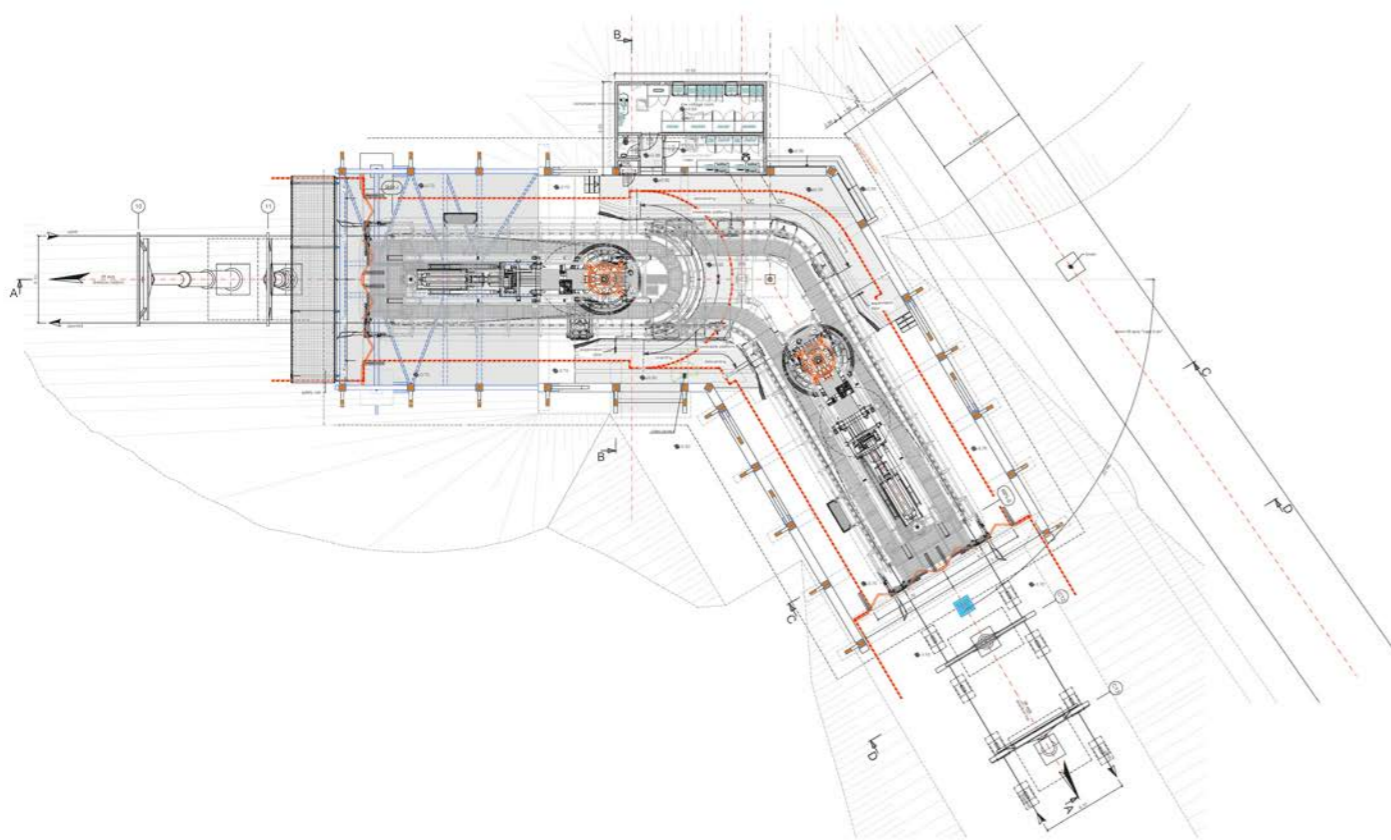
Lunghezza inclinata	1519 m
Dislivello	238 m
Capacità di trasporto	3000 p/h
Potenza	529 kW
Numero totale dei veicoli	52
Numero sostegni in linea	11

## Sydgondolen II

Lunghezza inclinata	629 m
Dislivello	58 m
Capacità di trasporto	3000 p/h
Potenza	353 kW
Numero totale dei veicoli	28
Numero sostegni in linea	6

LEITNER rimoderna il comprensorio sciistico di Idre Fjäll con il completamento della nuova cabinovia a 10 posti GD10 "Sydgondolen I+II". Data la grande attenzione alla sostenibilità della Svezia, l'impianto sviluppato su due sezioni è naturalmente dotato del LEITNER DirectDrive. Per poter utilizzare le piste dell'area inferiore anche in caso di forte vento nell'area superiore, è possibile far funzionare

il settore inferiore dell'impianto in modo autonomo. In totale vengono utilizzate 80 cabine, che consentono una capacità di trasporto di fino a 3.000 passeggeri all'ora. Grazie al funzionamento previsto per tutto l'anno, l'impianto si presta anche al trasporto delle biciclette in estate. Nella stagione invernale, gli ospiti della famosa area turistica potranno approfittare di 2 nuove piste intorno alla nuova cabinovia.







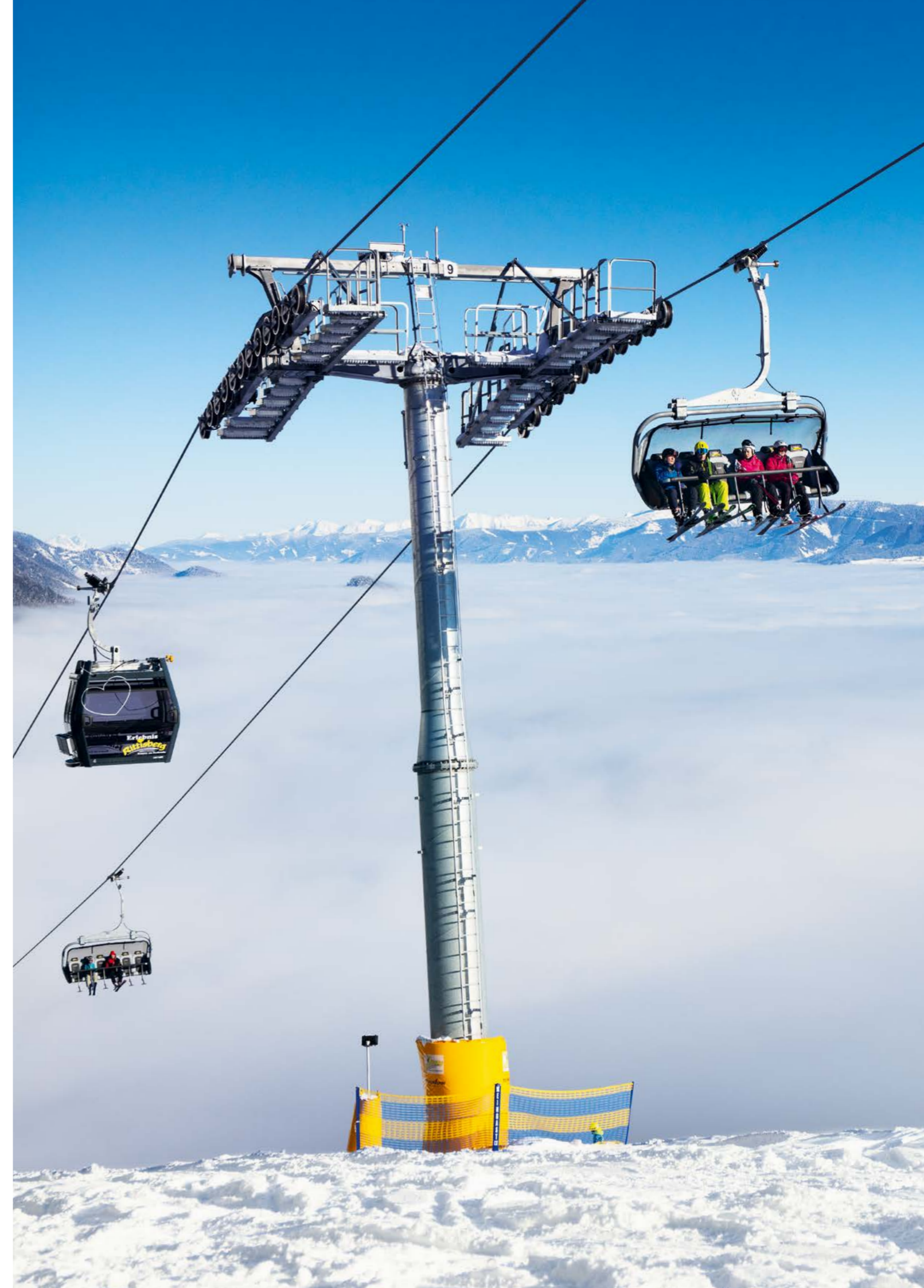
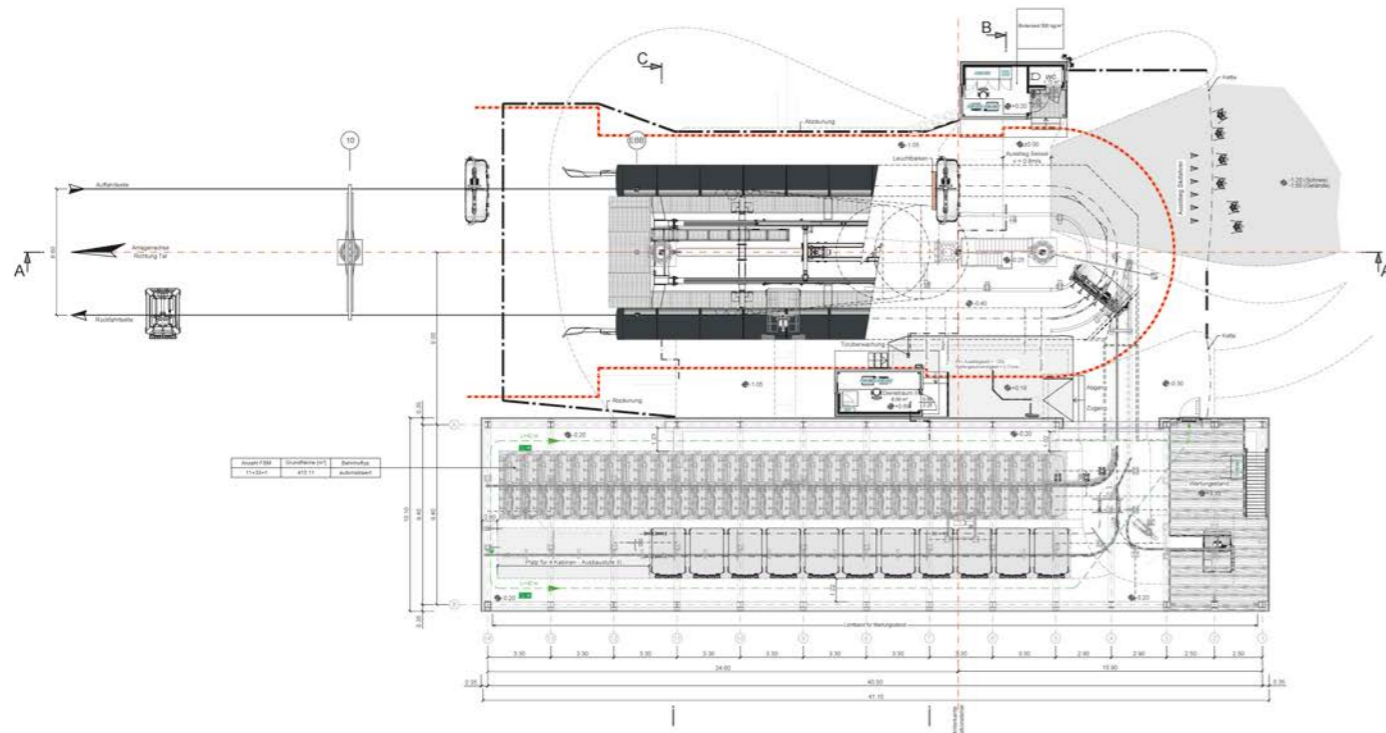
# TMX6-10 RITTISBERGBAHN

Ramsau / AT

Lunghezza inclinata	853 m	Potenza	441 kW
Dislivello	316 m	Numero totale dei veicoli	44
Capacità di trasporto	2343 p/h	Numero sostegni in linea	10

Giusto in tempo per il 50° anniversario del comprensorio sciistico, il completamento della nuova "TMX6-10 Rittisbergbahn" ha comportato un significativo ammodernamento, offrendo alla regione di Schladming-Dachstein grande flessibilità e un netto vantaggio in termini di prestazioni. Il tempo di percorrenza per raggiungere la stazione di monte, a 1.500 metri, è stato quasi dimezzato rispetto all'impianto precedente, fino ai poco più di tre minuti attuali. Grazie alla sua "tecnologia 3 in 1" l'impianto può essere utilizzato come cabinovia, seggiovia o combinazione dei due sistemi. L'impianto Telemix del Rittisberg è la soluzione ottimale in vista dell'utilizzo versatile della

meta amata dalle famiglie. Lo sci di fondo e la camminata con le ciaspole stanno assumendo un ruolo sempre più importante. Con la sua combinazione di cabine e seggiole, la nuova struttura offre la necessaria flessibilità nella salita. Un altro punto a suo favore: l'impianto facilita anche il trasporto degli slittini per la pista illuminata di notte sul Rittisberg. In estate sono utilizzate solo le cabine. Grazie al sistema Telemix, tutto è pronto per l'apertura di una nuova pista per mountain cart prevista per l'estate 2023. Per il trasporto dei cart sono stati sviluppati supporti speciali all'esterno della cabina.









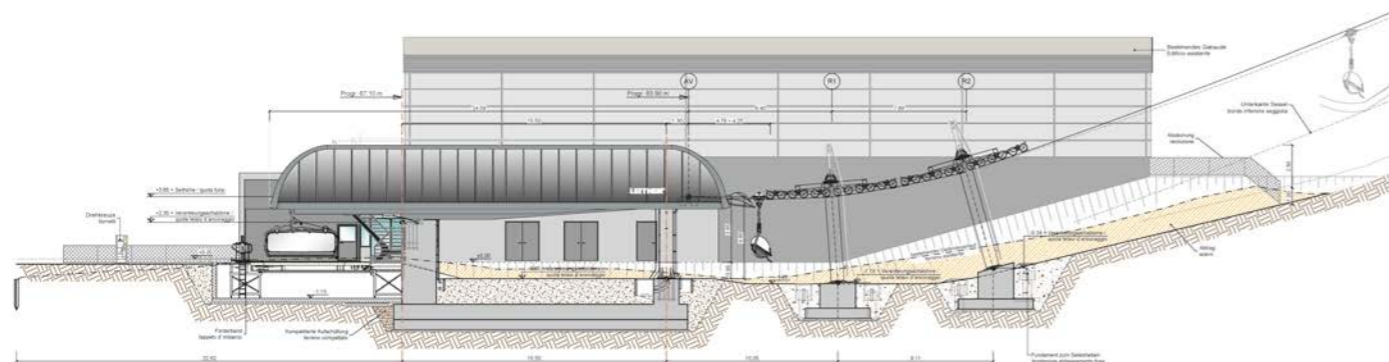
# CD8C SEENOCK

Sand in Taufers - Campo Tures / IT

Lunghezza inclinata	1192 m	Potenza	679 kW
Dislivello	294 m	Numero totale dei veicoli	65
Capacità di trasporto	3400 p/h	Numero sostegni in linea	11

Nel comprensorio sciistico altoatesino di Speikboden, la nuova seggiovia CD8C "Seenock" sostituisce una seggiovia a 4 posti già in funzione da 30 anni. Il nuovo impianto sfrutta il tracciato esistente ed è dotato di LEITNER DirectDrive, seggiole Premium con rivestimenti in vera pelle, cupole di protezione e riscaldamento dei sedili. La stazione della moderna seggiovia a 8 posti è stata progettata

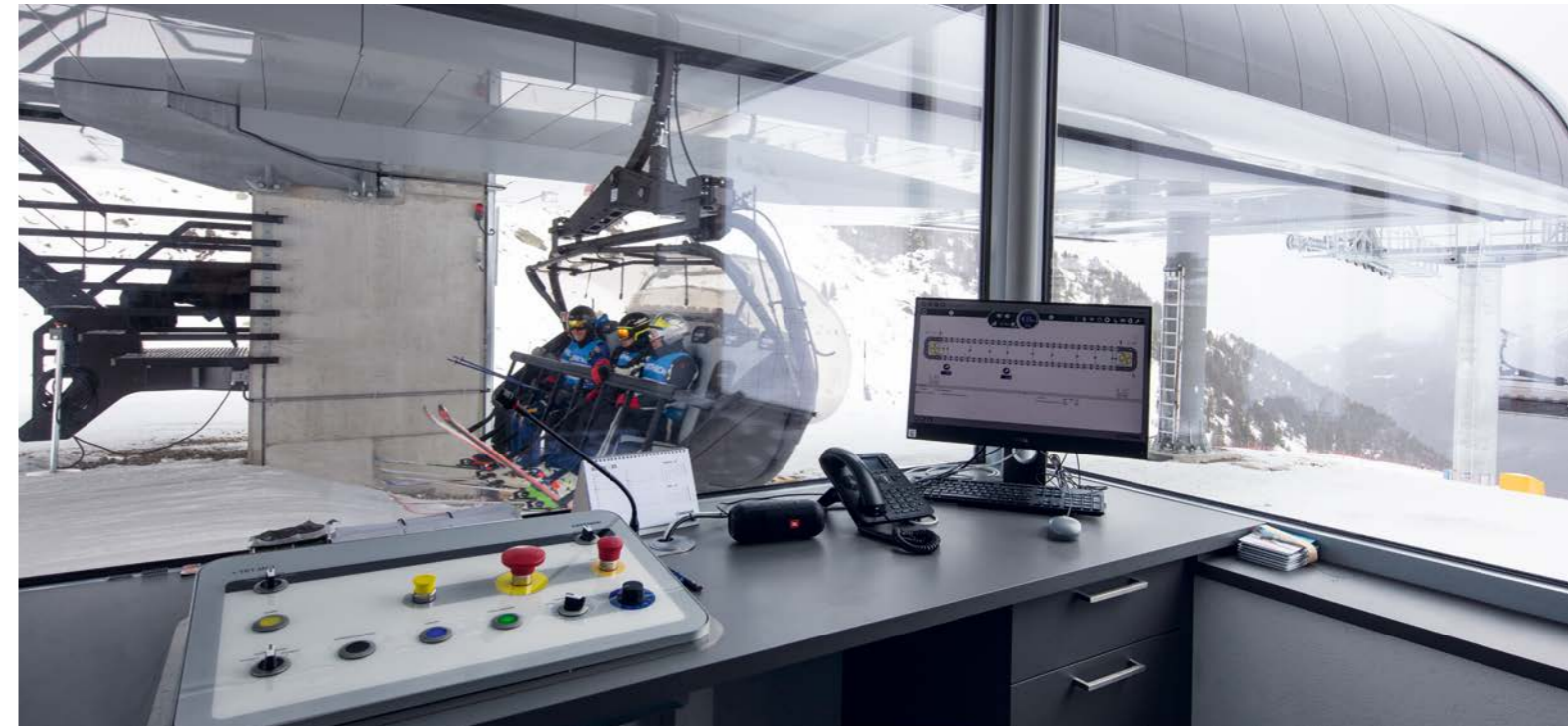
con il design italiano d'eccellenza di Pininfarina. Grazie alla nuova struttura, fino a 3.400 passeggeri all'ora possono arrivare in soli quattro minuti alle versatili piste del comprensorio sciistico per famiglie. Il punto forte è la discesa a valle, lunga quasi otto chilometri, che con i suoi 1.450 metri di dislivello presenta uno dei maggiori dislivelli del panorama sciistico altoatesino.







© Speikboden





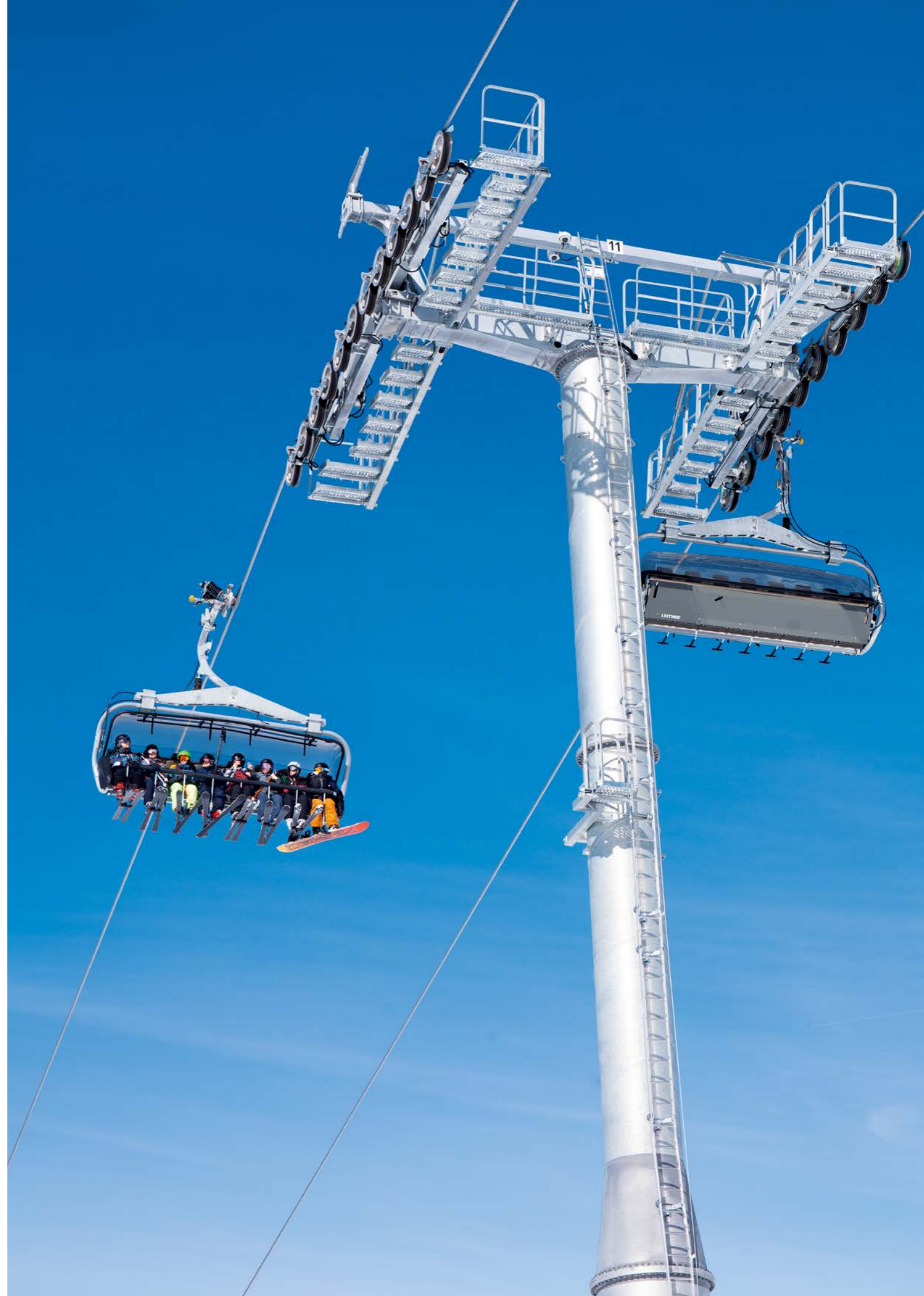
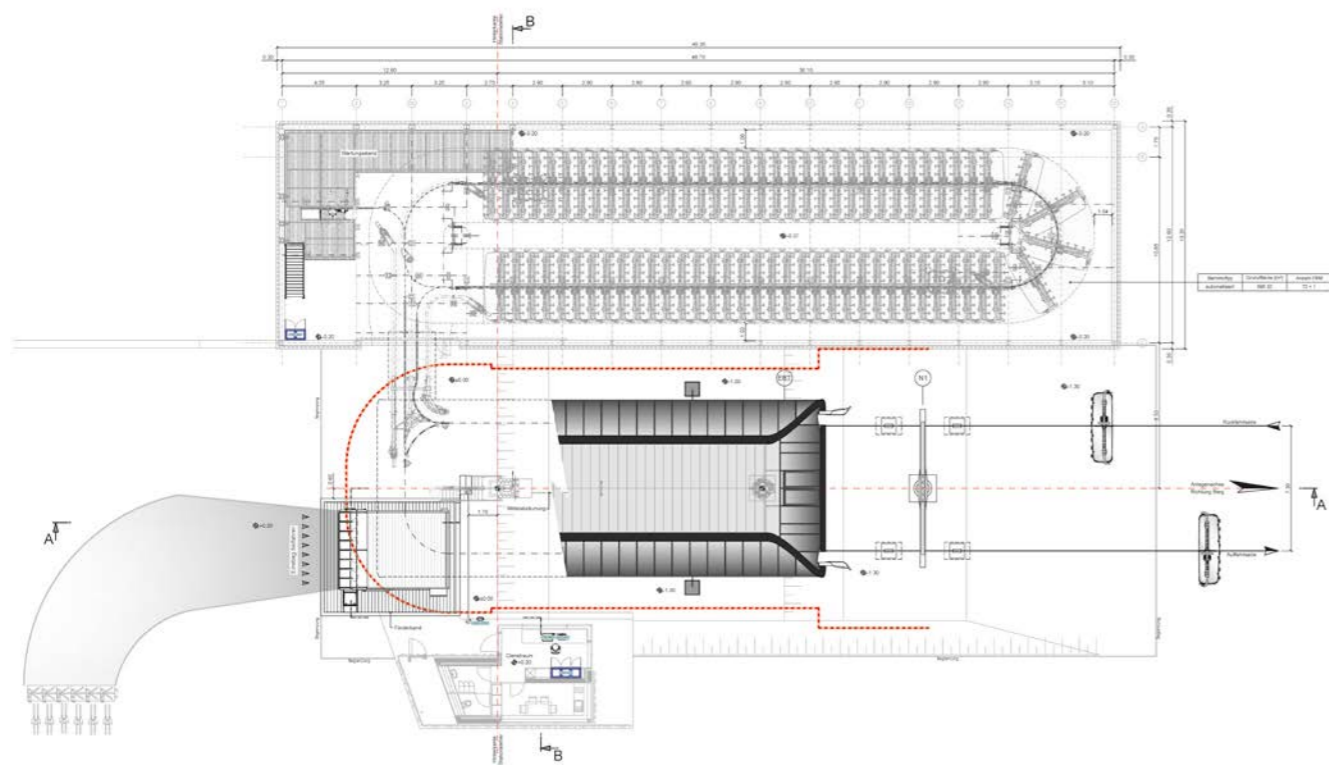
# CD8C KAPAUNS

Zell am Ziller / AT

Lunghezza inclinata	1936 m	Potenza	882 kW
Dislivello	597 m	Numero totale dei veicoli	72
Capacità di trasporto	2940 p/h	Numero sostegni in linea	17

Nella regione turistica della Zillertal la nuova CD8C "Kapauns", sostituendo un impianto risalente al 1993, conduce fino alla vetta dell'Übergangsjoch grazie all'ampliamento del tracciato e migliora i collegamenti tra Zell e Gerlos. Grazie al nuovo tracciato è stato possibile allungare le piste quasi del doppio, fino a oltre 2,5 km, beneficiando anche dell'altitudine di oltre 2.500 m e dell'orientamento a nord, che garantisce le migliori condizioni di innevamento fino alla primavera. La realizzazione del nuovo impianto di risalita rende la zona

della Zillertal Arena, con i suoi 147 chilometri di piste, ancora più attraente. La nuova seggiovia a 8 posti trasporta fino a 3.000 passeggeri all'ora su un tragitto di poco meno di due chilometri in circa sette minuti. La progettazione non si distingue solo per la tecnologia funiviaria all'avanguardia di LEITNER, ma ha anche dato vita a un interessante sodalizio con lo studio di architettura di fama internazionale Snøhetta. Le nuove stazioni colpiscono per il loro design tanto sobrio quanto spettacolare.









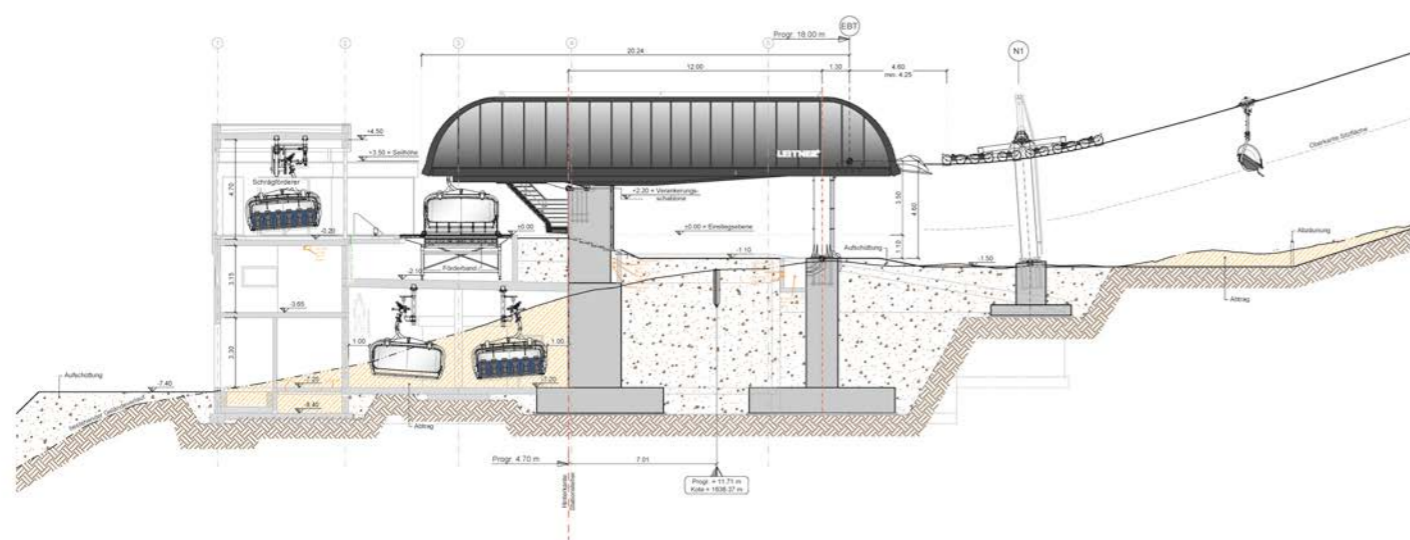
# CD6C HORNBAHN 2000

Alpbach / AT

Lunghezza inclinata	1123 m	Potenza	662 kW
Dislivello	391 m	Numero totale dei veicoli	61
Capacità di trasporto	2600 p/h	Numero sostegni in linea	11

La nuova seggiovia a 6 posti CD6C "Hornbahn 2000" sostituisce un vecchio impianto a quattro posti nel gioiello sciistico dell'Alpbachtal Wildschönau. La moderna seggiovia ad ammortamento automatico trasporta fino a 2.600 passeggeri all'ora su una lunghezza di quasi 1.100 metri, al riparo dalle intemperie, fino alla stazione di monte "Top of Alpbachtal", in meno di quattro minuti. Grazie alle dotazioni di alta qualità, tra cui il LEITNER DirectDrive, i sedili riscaldati e le cupole di protezione,

l'Alpbachtal è fedele alla massima secondo cui la qualità è preferibile alla quantità. Pertanto, l'investimento nella sostituzione non è finalizzato all'espansione, ma al miglioramento della qualità dell'esperienza in montagna. Nello stesso segno si colloca anche la nuova attrazione "Top of Alpbachtal", raggiungibile con la Hornbahn 2000: la nuova stazione di monte, completa di torre di osservazione, piattaforma e strutture moderne, è ormai una nuova attrazione della regione.











# CD6C LEPPLESKOFELBAHN

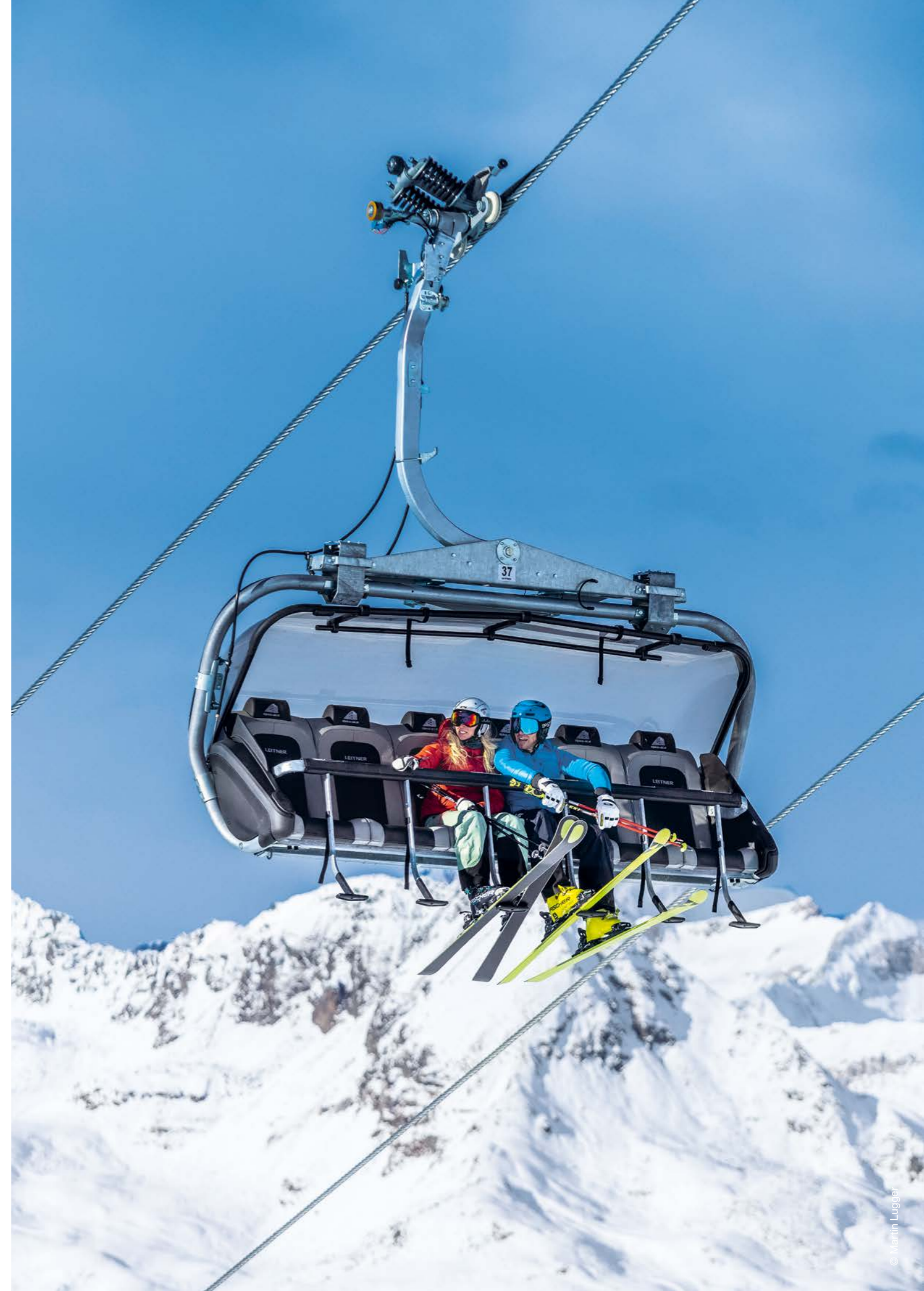
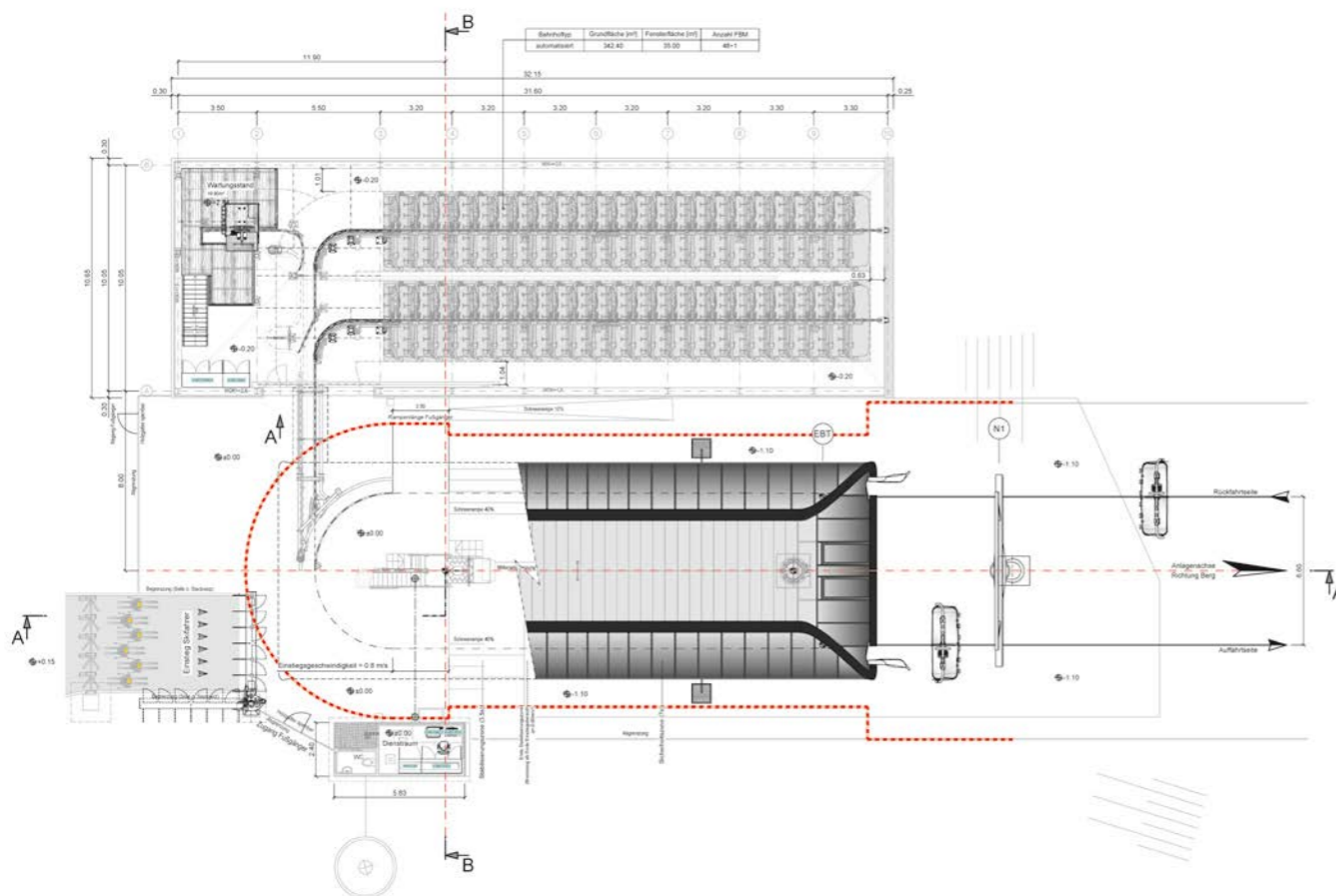
St. Jakob im Defereggental / AT

Lunghezza inclinata	1130 m	Potenza	529 kW
Dislivello	390 m	Numero totale dei veicoli	48
Capacità di trasporto	2400 p/h	Numero sostegni in linea	10

La nuova seggiovia a 6 posti garantisce il massimo comfort nel comprensorio sciistico tirolese Defereggental. La funivia "Leppleskofel", che raggiunge un'altitudine di quasi 2.700 metri sul livello del mare, è l'impianto più alto del Tirolo Orientale e si distingue in particolare per le sue esclusive caratteristiche di comfort.

Il LEITNER DirectDrive, i sedili premium riscaldati e le cupole di protezione garantiscono

un'efficienza sostenibile e un trasporto confortevole in tutte le condizioni climatiche. In meno di quattro minuti, la seggiovia trasporta fino a 2.400 passeggeri all'ora, consentendo ai comprensori sciistici del Tirolo orientale di compiere un vero salto di qualità. Oltre che nei nuovi impianti, gli operatori hanno investito anche nell'ampliamento dell'infrastruttura delle piste: con l'apertura di tre nuove piste, l'offerta è aumentata del 25%.





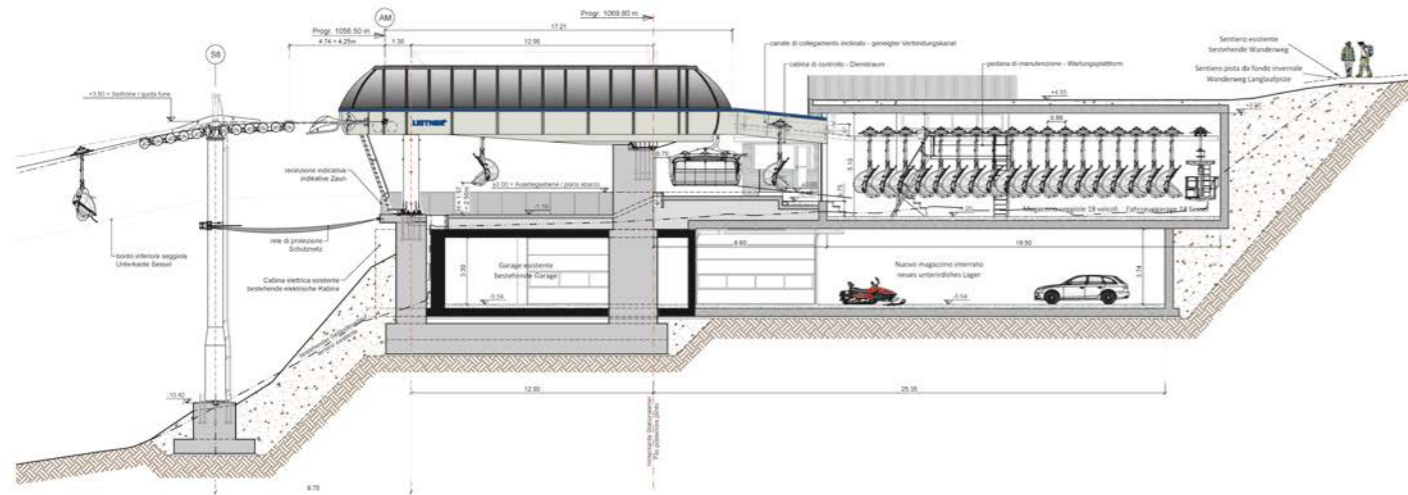
# CD6C SPITZBÜHEL

Seis - Siusi / IT

Lunghezza inclinata	1015 m	Potenza	441 kW
Dislivello	219 m	Numero totale dei veicoli	50
Capacità di trasporto	2400 p/h	Numero sostegni in linea	8

Sulle Dolomiti altoatesine l'Alpe di Siusi, l'altipiano più grande d'Europa, offre condizioni ideali per tutti gli sport invernali. Qui LEITNER sostituisce la seggiovia biposto Spitzbühel con una nuova e moderna seggiovia a 6 posti, che conduce i passeggeri al rifugio Spitzbühlhütte, da cui si gode di una fantastica

vista sul massiccio dello Sciliar, uno dei più conosciuti simboli dell'Alto Adige. L'impianto CD6C "Spitzbühel", azionato dal LEITNER DirectDrive, offre tempi di percorrenza più brevi e maggiore comfort per gli ospiti del comprensorio sciistico grazie alle cupole di protezione e al riscaldamento dei sedili.







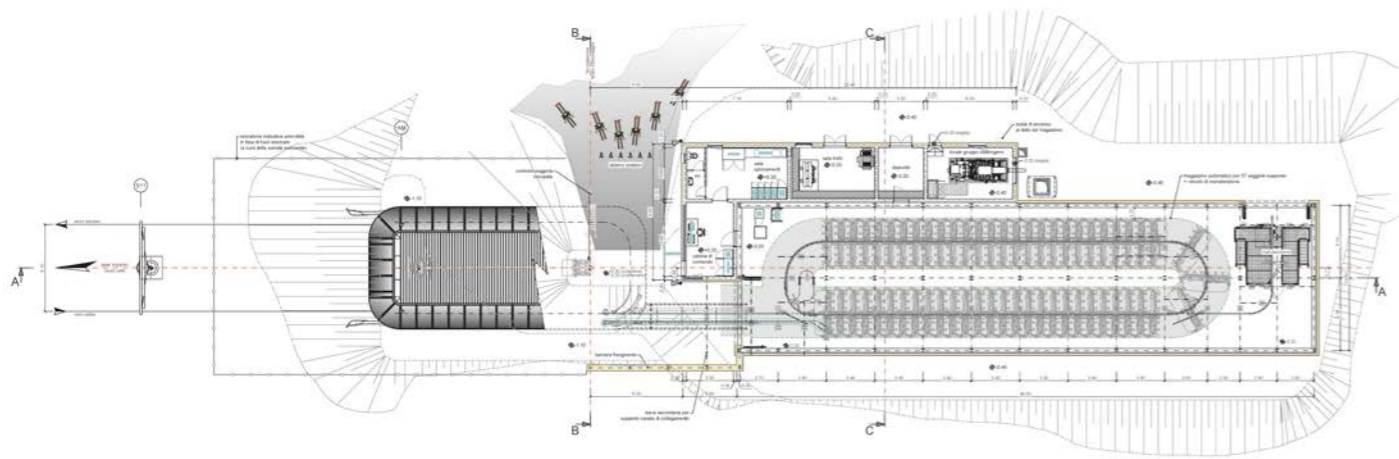
# CD6C GRAN SOMETTA

Cervinia / IT

Lunghezza inclinata	1168 m	Potenza	475 kW
Dislivello	234 m	Numero totale dei veicoli	57
Capacità di trasporto	2400 p/h	Numero sostegni in linea	11

Insieme alla stazione sciistica svizzera di Zermatt, il Cervino Ski Paradise fa parte del "Matterhorn Ski Paradise", uno dei comprensori sciistici più grandi delle Alpi con la maggiore sicurezza dell'innevamento. Qui il nuovo CD6C "Gran Sometta" apporta un enorme miglioramento al collegamento di Valtournenche con il resto del comprensorio sciistico. Il moderno impianto di risalita

sostituisce l'omonimo predecessore ed è più ecologico grazie al LEITNER DirectDrive. Per il comfort degli ospiti sono previsti il riscaldamento dei sedili e le cupole di protezione. Il nuovo impianto si distingue anche in termini di velocità, in quanto trasporta gli sciatori 2/3 volte più velocemente del predecessore, in soli 4 minuti, fino alla stazione di monte a 3.092 m.









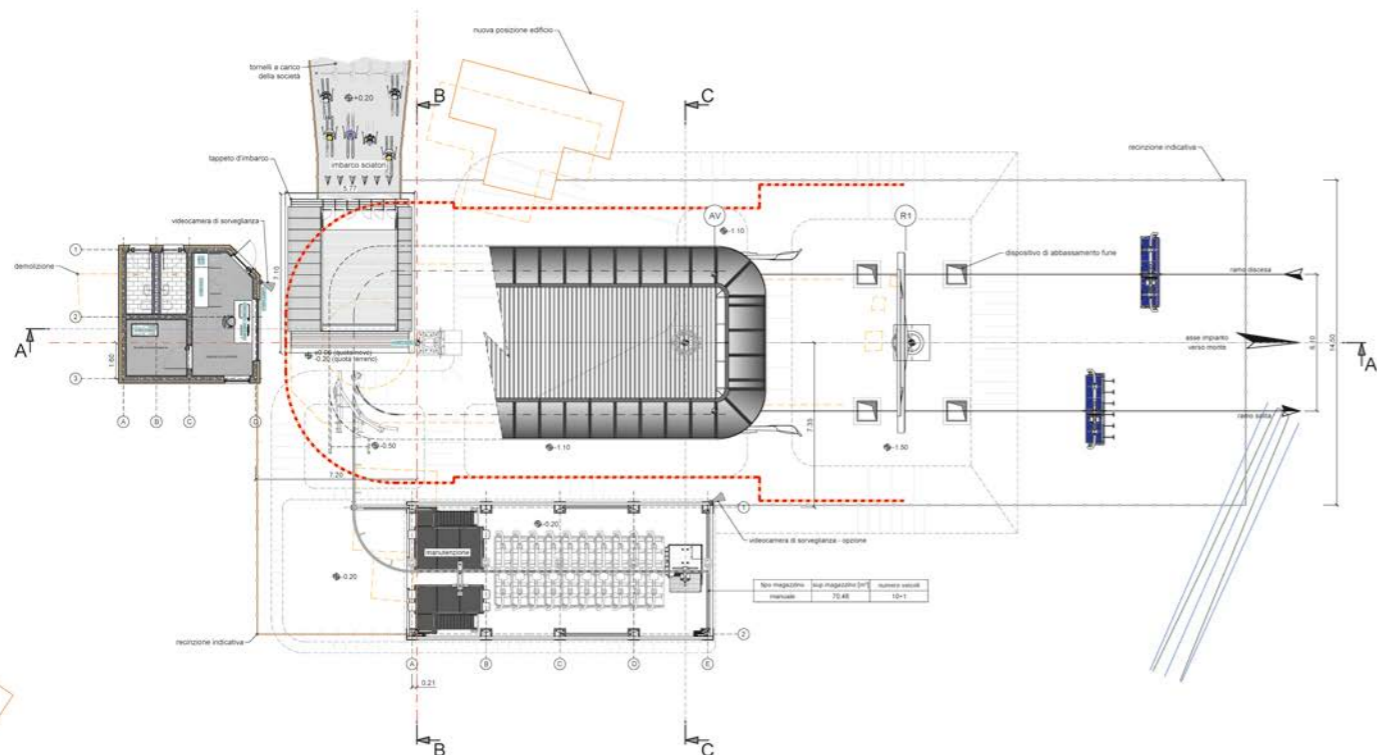
# CD6 CIT ROC

Sestriere / IT

Lunghezza inclinata	1211 m	Potenza	2 x 280 kW
Dislivello	325 m	Numero totale dei veicoli	64
Capacità di trasporto	2600 p/h	Numero sostegni in linea	13

La "Via Lattea" tra il Piemonte e la regione francese Provenza-Alpi-Costa Azzurra collega le sedi italiane delle Olimpiadi invernali del 2006 di Torino al Montgenèvre francese passando per la località di confine di Claviere, situata nell'omonimo comprensorio sciistico. Non solo la natura transfrontaliera del comprensorio sciistico, ma anche i 400 chilometri di piste e i numerosi impianti di risalita assumono proporzioni da record. Una moderna

seggiovia a 6 posti di LEITNER è stata recentemente installata lungo la famosa pista della Coppa del Mondo a Sestriere. Con un tempo di percorrenza di poco meno di cinque minuti, il nuovo CD6 "Cit Roc" trasporta fino a 2.600 passeggeri all'ora, aumentando in modo significativo la capacità dei trasporti nel comprensorio sciistico sede delle Olimpiadi di Torino.





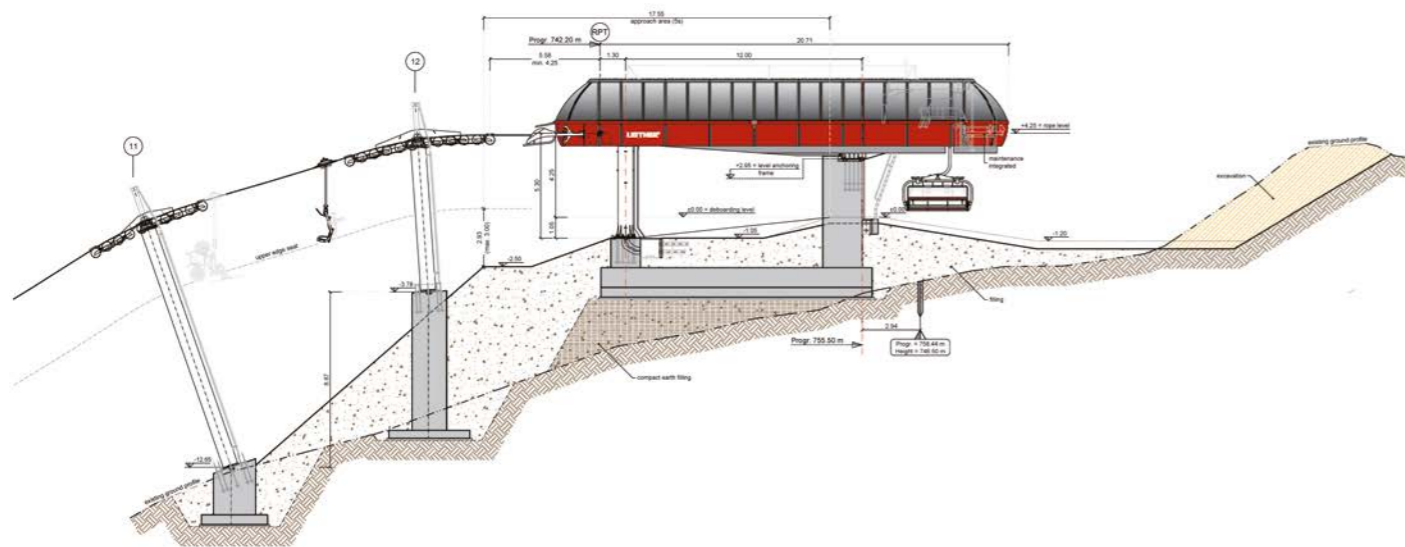
# CD6 STJÄRNLIFTEN

Åre / SE

Lunghezza inclinata	765 m	Potenza	368 kW
Dislivello	328 m	Numero totale dei veicoli	42
Capacità di trasporto	2600 p/h	Numero sostegni in linea	12

Nel più grande comprensorio sciistico della Svezia, LEITNER ha aggiunto una nuova seggiovia a 6 posti agli oltre 40 impianti a fune già presenti. La nuova CD6 "Stjärnliften", realizzata nel cuore della nota località sede della Coppa del Mondo di Åre, sostituisce una vecchia seggiovia biposto ad ammortamento fisso. Oltre ad aumentare la capacità di trasporto per l'esercizio invernale, uno degli obiettivi degli

interventi di ammodernamento era consentire il trasporto di biciclette durante i mesi estivi. I supporti per biciclette LEITNER, con una capacità di quattro biciclette per seggiola, assicurano il massimo comfort e praticità per le escursioni in montagna. Il CD6 "Stjärnliften" è anche il primo impianto di risalita in Svezia costruito appositamente per il funzionamento nell'intero arco dell'anno.





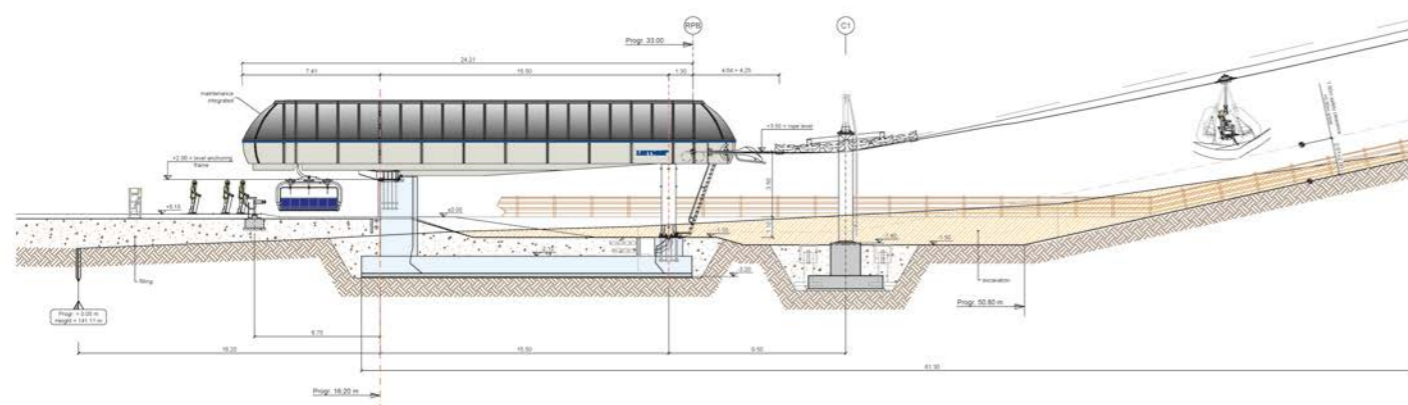
# CD6 SNÖBERGET DIREKT

Romme Alpin / SE

Lunghezza inclinata	2427 m	Potenza	529 kW
Dislivello	266 m	Numero totale dei veicoli	126
Capacità di trasporto	3200 p/h	Numero sostegni in linea	19

Nel comprensorio sciistico di Romme Alpin, vicino a Stoccolma, LEITNER ha realizzato una seggiovia a 6 posti per offrire maggiore capacità e comfort, soprattutto ai numerosi visitatori in arrivo dalla città durante il fine settimana. L'impianto, anch'esso dotato del LEITNER DirectDrive, collega le due località più distanti del comprensorio sciistico, diventando così

la funivia più lunga del Romme Alpin. Su una lunghezza di 2.427 m, l'impianto incrocia la seggiovia a 6 posti "Nordexpress" costruita da LEITNER nel 2012 in prossimità del punto più alto. La CD6 "Snöberget" è già il sesto impianto di LEITNER nel comprensorio sciistico della Svezia centrale.







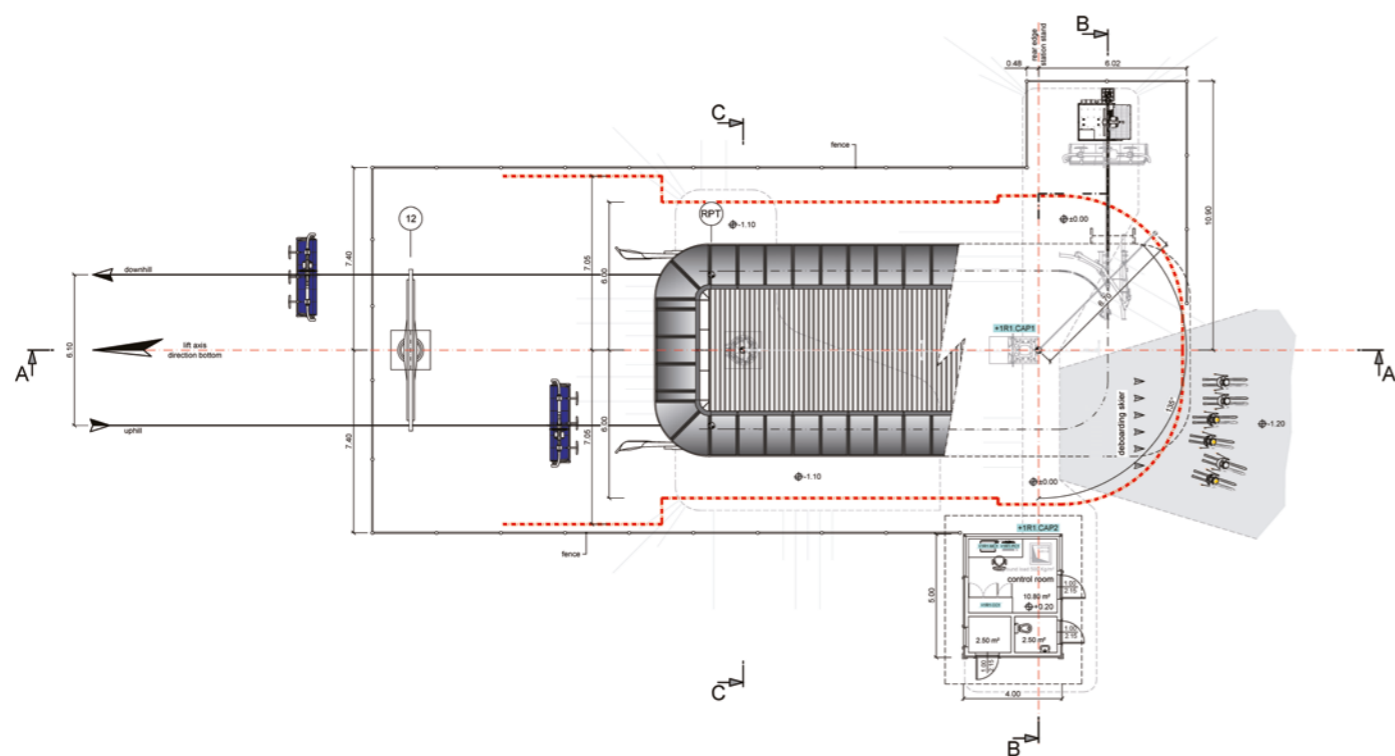
# CD6 MIDT-EXPRESSEN

Klaebu / NO

Lunghezza inclinata	1371 m	Potenza	560 kW
Dislivello	301 m	Numero totale dei veicoli	60
Capacità di trasporto	2600 p/h	Numero sostegni in linea	12

Il comprensorio sciistico norvegese di Vassfjellet - Klæbu, a sud di Trondheim, particolarmente apprezzato dalle famiglie, ha investito in una moderna seggiovia ad ammortamento automatico a 6 posti di

LEITNER. Con una capacità di 2.600 passeggeri l'ora, l'impianto di risalita denominato CD6 "MIDT-Expressen" è già il settimo del comprensorio sciistico Vassfjellet, che vanta 15 chilometri di piste e un innevamento sicuro.



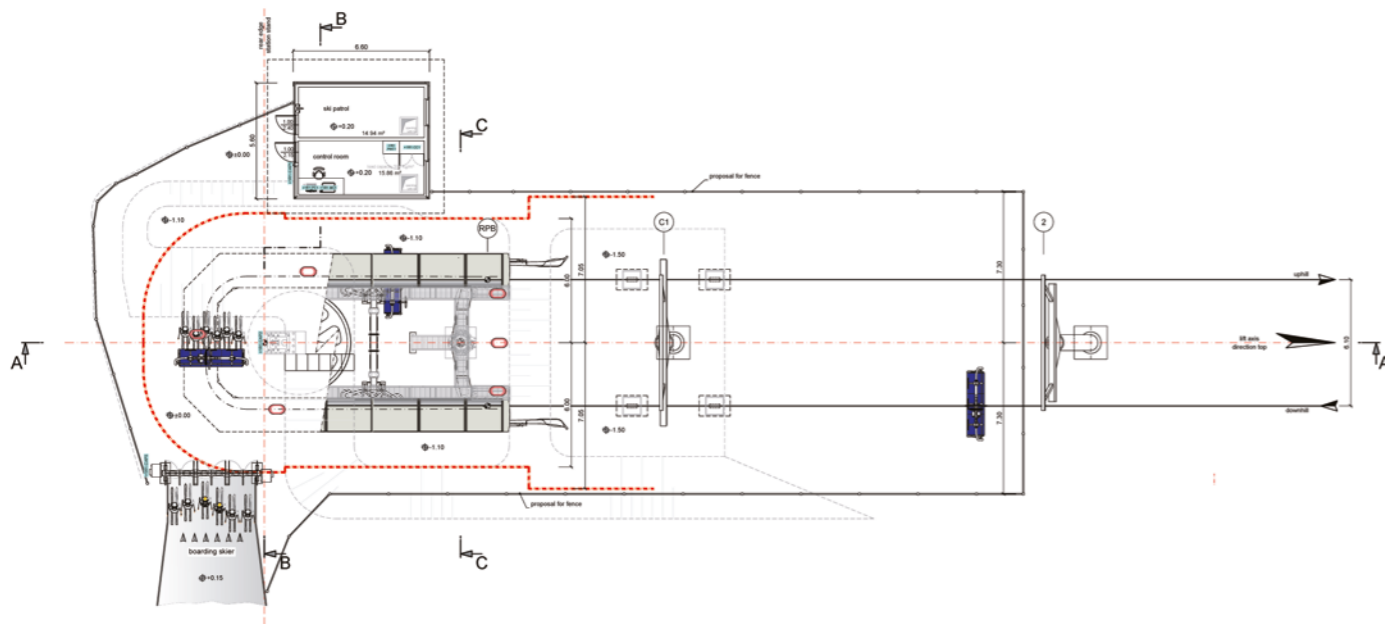
# CD6 BITIHORN EXPRESSEN

Beitostølen / NO

Lunghezza inclinata	726 m	Potenza	250 kW
Dislivello	130 m	Numero totale dei veicoli	40
Capacità di trasporto	2600 p/h	Numero sostegni in linea	8

Lungo la pista da bob estiva della città norvegese di Beitostølen, LEITNER ha costruito la seggiovia a 6 posti CD6 "Bitihorn Expressen". Questa nuova e confortevole struttura, che sostituisce una seggiovia a 3 posti del 1986, è già la seconda seggiovia ad ammortamento automatico di LEITNER nella zona. Oltre alla modernizzazione, con questo investimento i gestori hanno puntato a una distribuzione più omogenea nell'area sciistica e a un migliore accesso alle piste più ripide. Rispetto

al suo predecessore, il "Bitihorn Expressen" non solo accoglie il doppio dei passeggeri, ma li trasporta anche con un risparmio di tempo di oltre 6 minuti. L'aumento della capacità e della velocità garantisce un notevole incremento dell'attrattiva del Beitostølen Skisenter. Oltre a fornire un accesso rapido ai 12 chilometri di piste in inverno, la struttura consente di trasportare facilmente le biciclette in estate grazie ai supporti per biciclette di LEITNER.





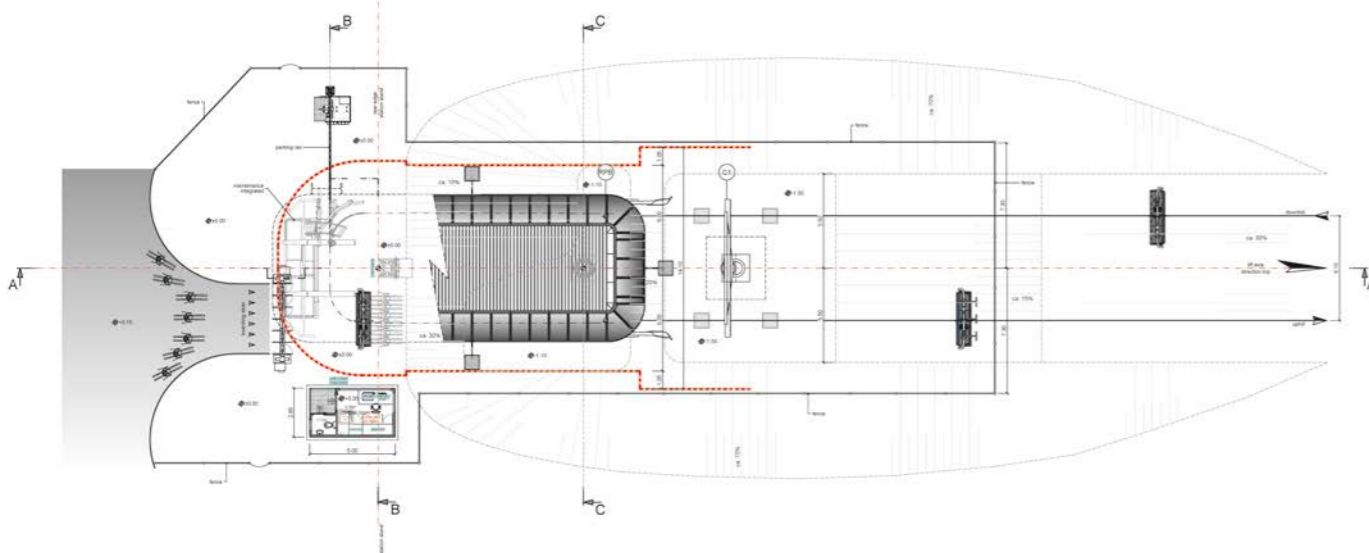
# CD6 TRÅSTØLEN

Voss / NO

Lunghezza inclinata	1002 m	Potenza	368 kW
Dislivello	255 m	Numero totale dei veicoli	49
Capacità di trasporto	2400 p/h	Numero sostegni in linea	8

Il Voss Resort, il più grande comprensorio sciistico della Norvegia occidentale, offre piste di tutti i livelli di difficoltà. Il miglior punto panoramico sui fiordi norvegesi è situato in posizione idilliaca tra l'Hardanger e il Sognefjord. Da lì non solo si gode di una meravigliosa vista su montagne, valli, boschi, fiumi e cascate della zona, ma nelle giornate più limpide si ha addirittura la possibilità di ammirare la costa norvegese.

In questa pittoresca area, la nuova seggiovia a 6 posti CD6 "Tråstølen" di LEITNER sostituisce una seggiovia ad ammortamento fisso risalente al 1968. Il moderno sistema, azionato dal LEITNER DirectDrive, garantisce una capacità di trasporto notevolmente superiore fino a 2.400 passeggeri all'ora. Allo stesso tempo, con il nuovo impianto lo stesso tragitto viene percorso in poco più di 3 minuti.







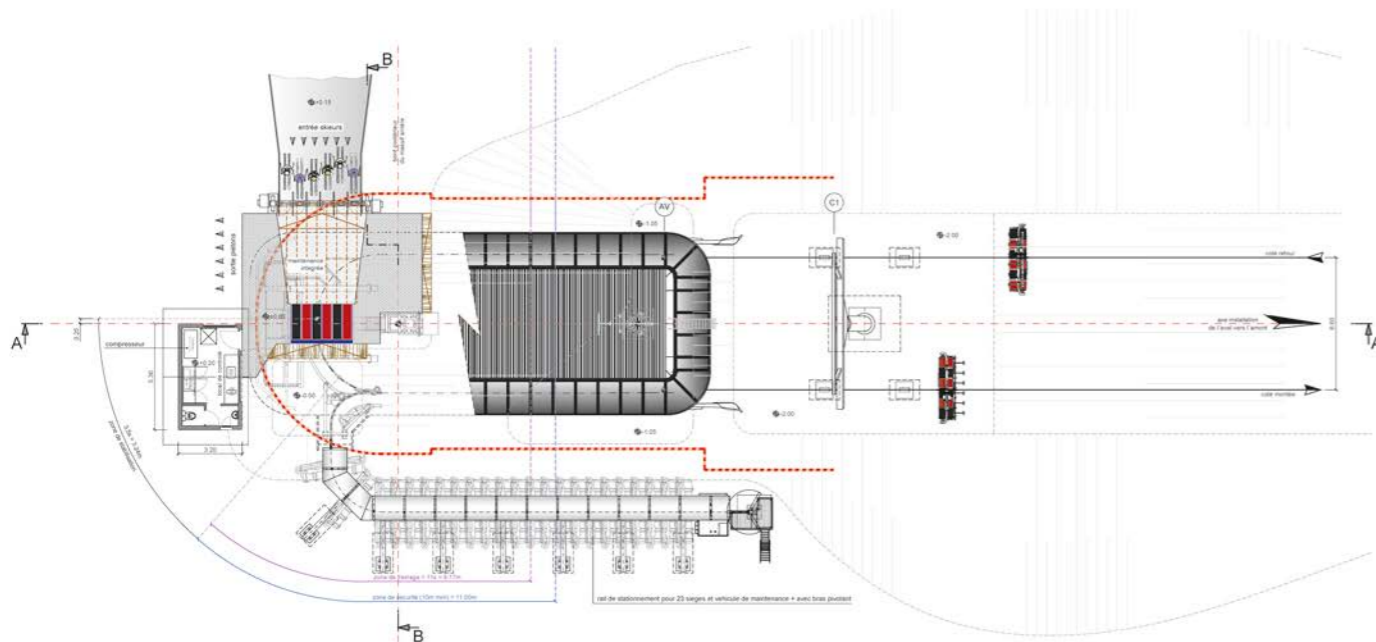
# CD6 VARS SPEED MASTER

Vars / FR

Lunghezza inclinata	1549 m	Potenza	808 kW
Dislivello	522 m	Numero totale dei veicoli	56
Capacità di trasporto	2000 p/h	Numero sostegni in linea	14

Il comprensorio sciistico La Forêt Blanche collega le due località francesi, sede di sport invernali, di Vars e Risoul, nella circoscrizione di Briançon. Circondata dalle cime del massiccio dell'Ecrin, dalla valle dell'Ubaye e dal parco naturale del Queyras, l'area degli sport invernali offre panorami impressionanti

e divertimento sulla neve per tutti i gusti. Con la nuova CD6 "Vars Speed Master", che sostituisce un precedente modello a 4 posti, la zona riceve un necessario ammodernamento. Il nuovo impianto garantisce non solo un aumento della velocità, ma anche un gradito incremento della capacità di trasporto.



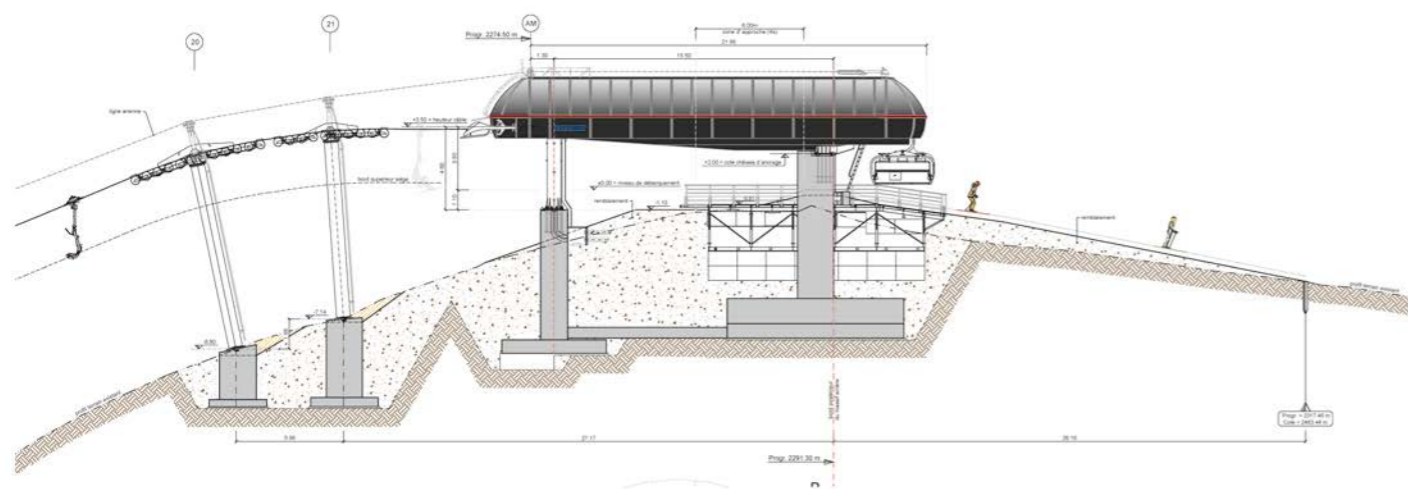
# CD6 LA MAYT

Vars / FR

Lunghezza inclinata	2251 m	Potenza	882 kW
Dislivello	609 m	Numero totale dei veicoli	104
Capacità di trasporto	2800 p/h	Numero sostegni in linea	21

Con diversi snowpark, aree per bambini e altre attrazioni, il comprensorio sciistico di La Forêt Blanche si rivolge a una clientela variegata. La varietà dell'offerta, unita all'ambientazione naturale pittoresca e alle piste ben curate, fa della regione uno dei comprensori sciistici più amati della Francia. Con i suoi 185 chilometri di piste a un'altitudine compresa tra i 1.650 e i 2.750 metri, La Forêt Blanche, uno dei più grandi comprensori sciistici francesi, punta

sulla massima qualità per i suoi impianti di risalita. Su una lunghezza di poco meno di 2,5 chilometri, il nuovo impianto di risalita CD6 "La Mayt" supera un dislivello di oltre 600 metri trasportando fino a 2.800 passeggeri all'ora. La moderna seggiovia di LEITNER sostituisce un vecchio impianto a 4 posti e una sciovia consentendo un collegamento più confortevole alla stazione di monte sotto la vetta di La Mayt, a 2.470 m di altitudine.







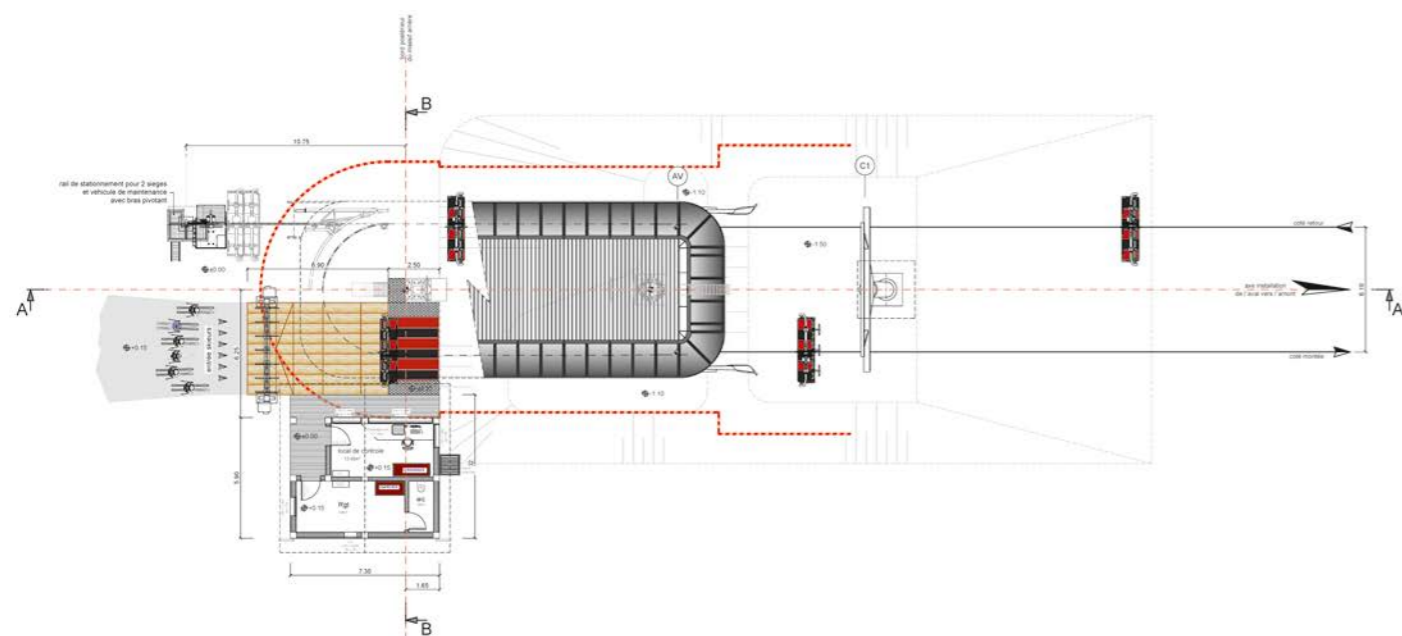
# CD6 LES NANTS

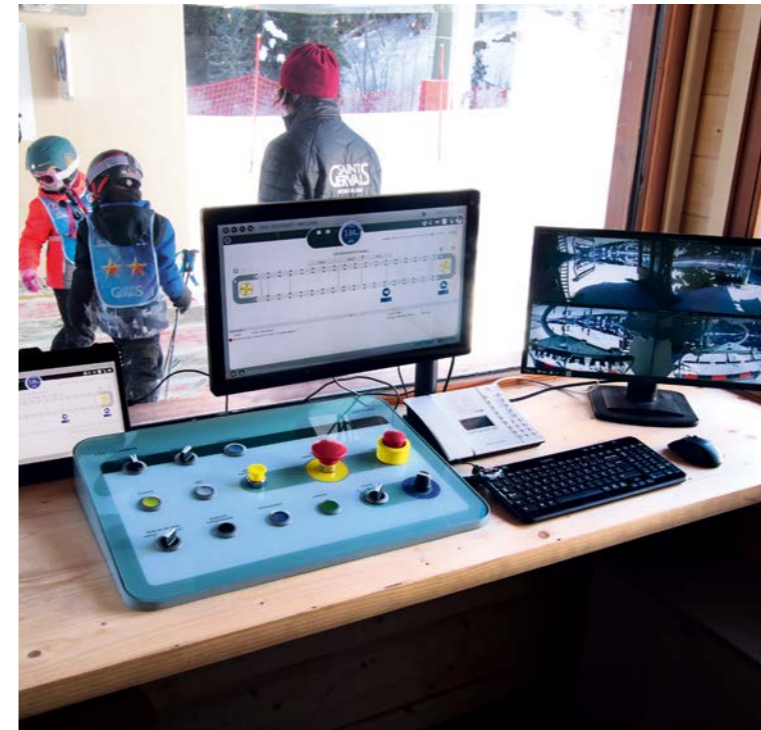
Saint Gervais / FR

Lunghezza inclinata	811 m	Potenza	400 kW
Dislivello	248 m	Numero totale dei veicoli	41
Capacità di trasporto	2400 p/h	Numero sostegni in linea	8

Nelle immediate vicinanze del Monte Bianco, la stazione sciistica francese di St. Gervais offre ai suoi ospiti piste di ogni livello di difficoltà. L'idilliaco comprensorio sciistico, dal carattere autentico e incontaminato, si trova proprio dietro l'angolo di uno dei centri più importanti dello sci alpino: Chamonix. È interessante sapere che, sebbene il monte più alto delle Alpi sia circondato sul versante francese dal comune di Chamonix, la vetta appartiene al paesino di St. Gervais. Oltre ai 263 chilometri di piste, agli snowpark, alle piste

da sci di fondo, agli itinerari per ciaspolate e ai sentieri per le escursioni invernali, con la nuova seggiovia a 6 posti "Les Nants" la popolare regione dell'Alta Savoia offre non solo collegamenti più rapidi, ma anche un notevole aumento del comfort per gli appassionati di sport invernali. Il nuovo impianto di risalita ad ammortamento automatico sostituisce la seggiovia a 2 posti ad ammortamento fisso Arbois del 1977 raggiungendo una capacità di trasporto di 2.400 passeggeri l'ora.







# CF4 CIMA TOGNOLA

San Martino / IT

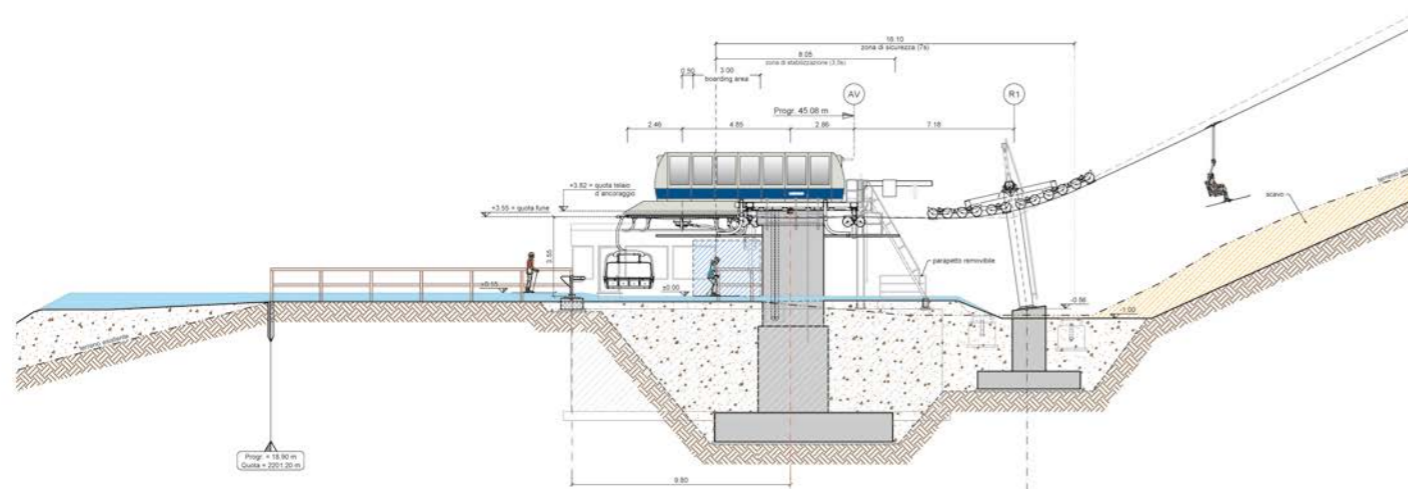
Lunghezza inclinata	444 m	Potenza	132 kW
Dislivello	144 m	Numero totale dei veicoli	42
Capacità di trasporto	1500 p/h	Numero sostegni in linea	6

Nel comprensorio sciistico di San Martino di Castrozza, con la costruzione della nuova seggiovia CF4 "Cima Tognola" LEITNER ha proseguito una proficua collaborazione di lunga data.

Rispetto al suo predecessore "biposto", la stazione a valle del nuovo impianto è stata leggermente spostata verso l'alto, consen-

tendo così un rapido collegamento con la seggiovia Cigolera a 6 posti.

Immerso nello splendido paesaggio dolomitico, il comprensorio sciistico italiano offre vedute impareggiabili sul Gruppo delle Pale e offre 60 km di piste per principianti e sciatori esperti.

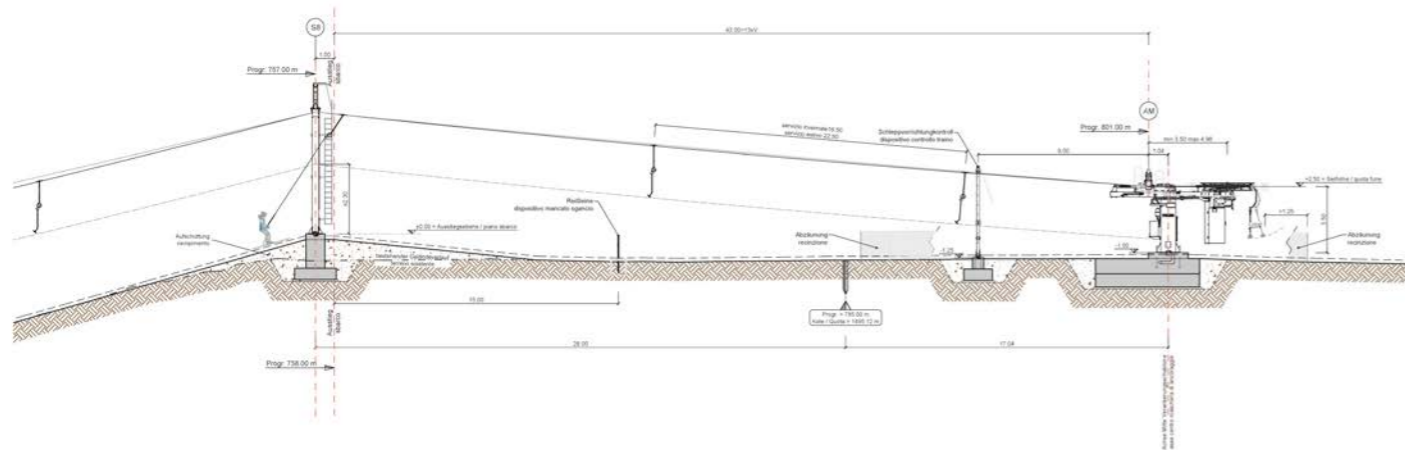




# SL1 DORIS

Innichen - San Candido / IT

Lunghezza inclinata	799 m	Potenza	90 kW
Dislivello	173 m	Numero totale dei veicoli	98
Capacità di trasporto	720 p/h	Numero sostegni in linea	8

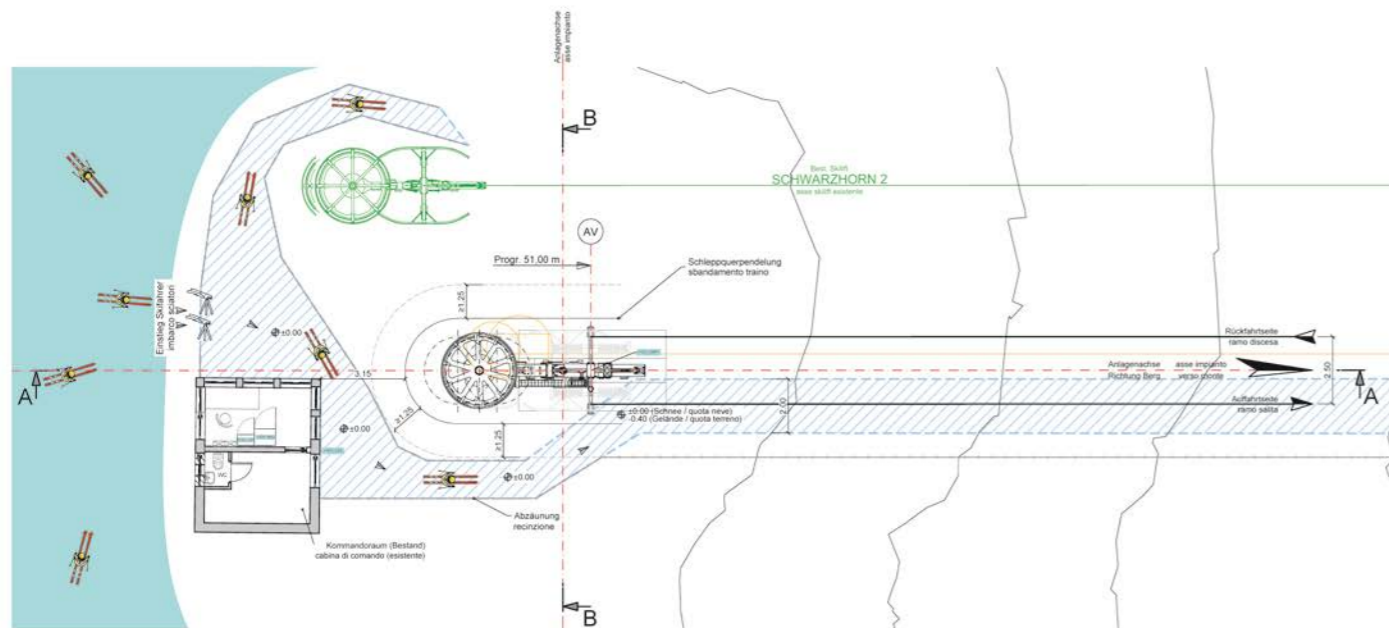




# SL1 SCHWARZHORN

Jochgrimm - Passo Oclini / IT

Lunghezza inclinata	626 m	Potenza	75 kW
Dislivello	104 m	Numero totale dei veicoli	106
Capacità di trasporto	900 p/h	Numero sostegni in linea	7



**Un restyling di successo**





# GD10 DANTER + CEPIES

Wolkenstein - Selva di Val Gardena / IT

## Danter

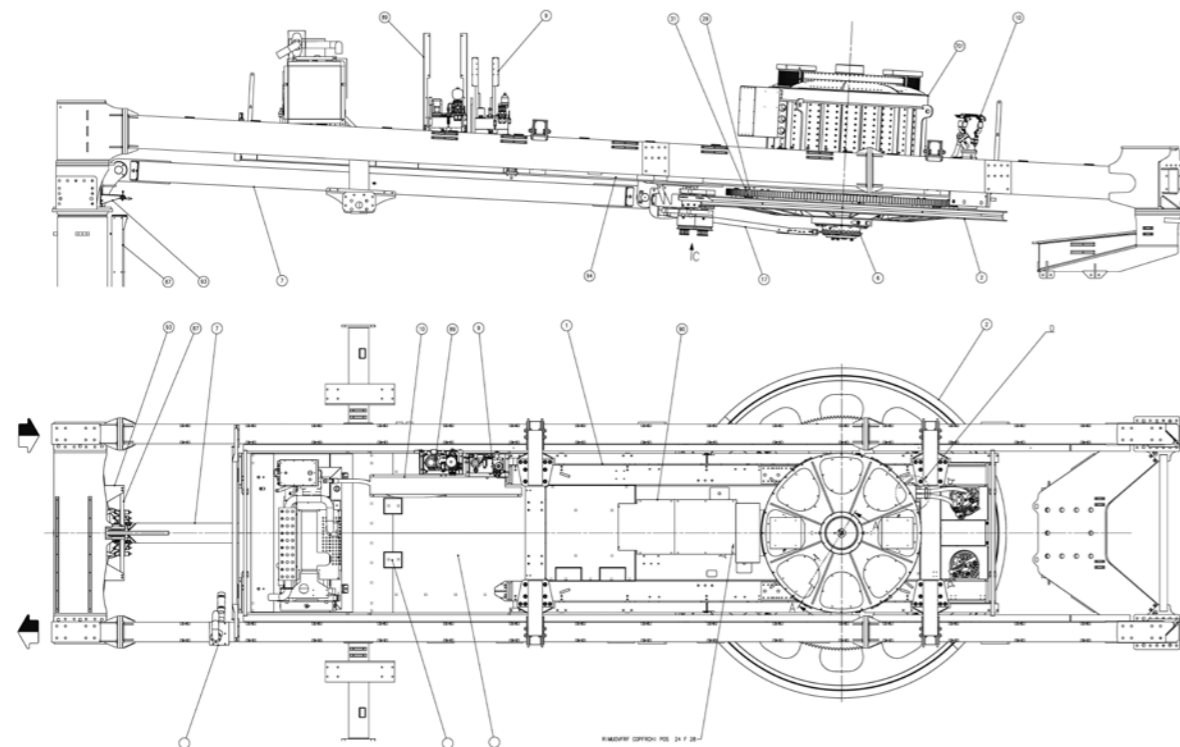
Lunghezza inclinata	2160 m
Dislivello	519 m
Capacità di trasporto	3000 p/h
Potenza	900 kW
Numero totale dei veicoli	74
Numero sostegni in linea	15

## Cepies

Lunghezza inclinata	507 m
Dislivello	126 m
Capacità di trasporto	3000 p/h
Potenza	360 kW
Numero totale dei veicoli	24
Numero sostegni in linea	5

Con la modifica al tracciato originario, dal 2013 le due cabinovie a 10 posti Danter e Cepies hanno assunto un ruolo strategico nel paradiso sciistico tra Selva di Val Gardena e il Passo Gardena. Su incarico del gestore Seggiovia Dantercepies SpA, LEITNER ha raggiunto l'anno scorso un nuovo importante traguardo tecnico nel perfezionamento della struttura. Grande importanza è stata data al migliora-

mento della sostenibilità dei due gruppi motore collocati nella stazione intermedia. I vecchi riduttori epicicloidali delle cabinovie Danter (LP300) Cepies (LP135), inclusi tutti i motori, sono stati sostituiti da due nuovi LEITNER DirectDrive LD10 e LD5 con un significativo abbassamento della rumorosità, un notevole risparmio energetico e la riduzione al minimo degli intervalli di manutenzione.



# GD8 BERG- + NESSELBAHN

Meransen - Maranza / IT

## Bergbahn

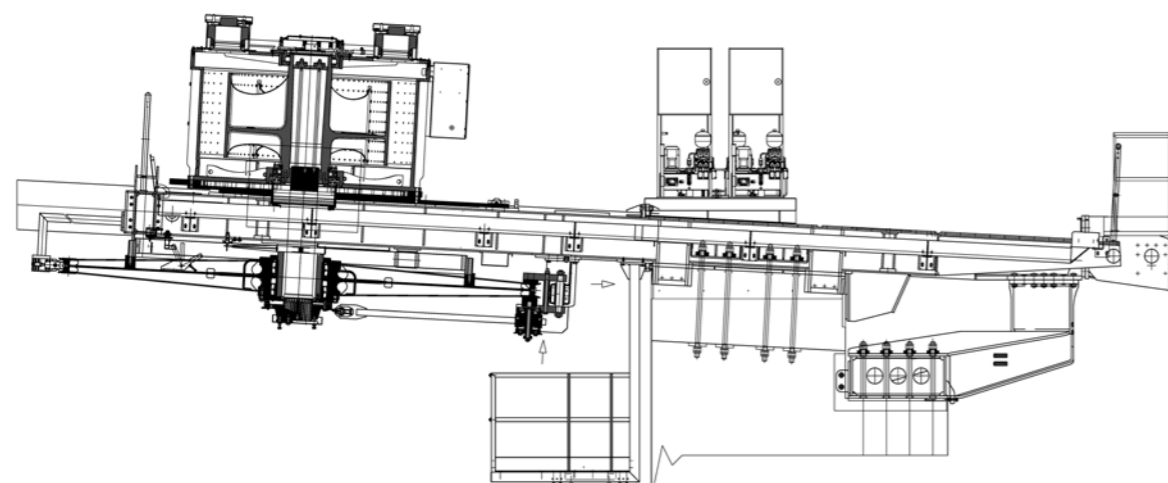
Lunghezza inclinata	1571 m
Dislivello	240 m
Capacità di trasporto	2400 p/h
Potenza	794 kW
Numero totale dei veicoli	52
Numero sostegni in linea	14

Nel comprensorio sciistico Rio Pusteria in Alto Adige, gli ospiti possono usufruire di un totale di 55 chilometri di piste fino a 2.500 metri di altitudine. Le cabinovie a 8 posti "Bergbahn" e "Nesselbahn", in funzione da circa 20 anni e collegate da una stazione intermedia, sono state rinnovate in modo particolarmente efficiente dal punto di vista energetico nell'ambito

## Nesselbahn

Lunghezza inclinata	1678 m
Dislivello	477 m
Capacità di trasporto	2400 p/h
Potenza	794 kW
Numero totale dei veicoli	55
Numero sostegni in linea	14

di un intervento di ammodernamento generale. Oltre alla nuova installazione di due LEITNER DirectDrive, sono stati implementati anche due convertitori di frequenza LeitDrive. La revisione generale degli impianti comprende anche il monitoraggio delle vibrazioni, gettando così le basi per un'altissima affidabilità e un notevole risparmio energetico.





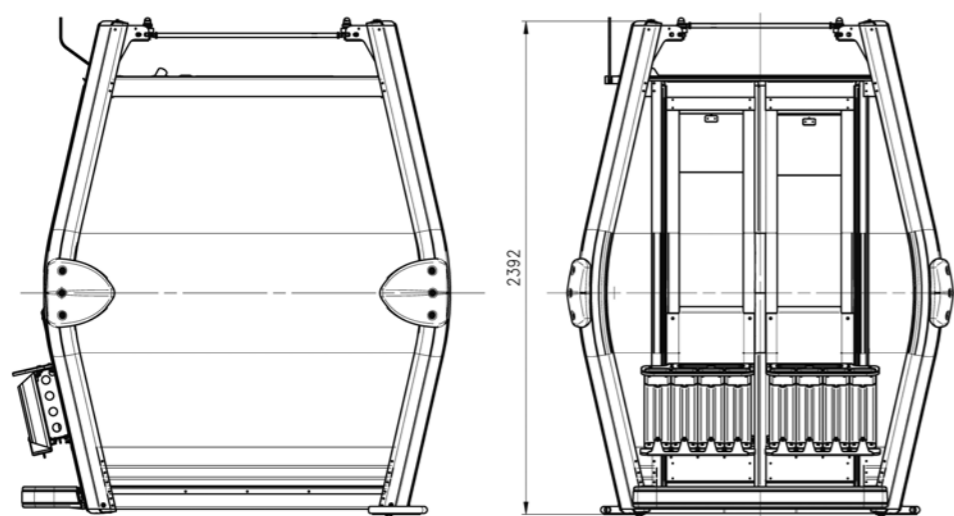
# GD8 COL VERDE

San Martino di Castrozza / IT

Lunghezza inclinata	1564 m	Potenza	500 kW
Dislivello	443 m	Numero totale dei veicoli	38
Capacità di trasporto	1500 p/h	Numero sostegni in linea	14

Il comprensorio sciistico di San Martino di Castrozza, in Trentino, comprende 60 chilometri di piste di tutti i livelli di difficoltà. Oltre a due aree per bambini offre un'interessante varietà di piste per lo sci di fondo. In occasione degli interventi di ammodernamento, la cabinovia LEITNER, realizzata nel

1998, è stata sottoposta ad un aggiornamento sorprendente. Grazie alle 38 nuove cabine Diamond, dotate di portasci esterni, l'impianto soddisfa le moderne esigenze di comfort e garantisce un trasporto piacevole lungo il percorso di 1,5 chilometri.



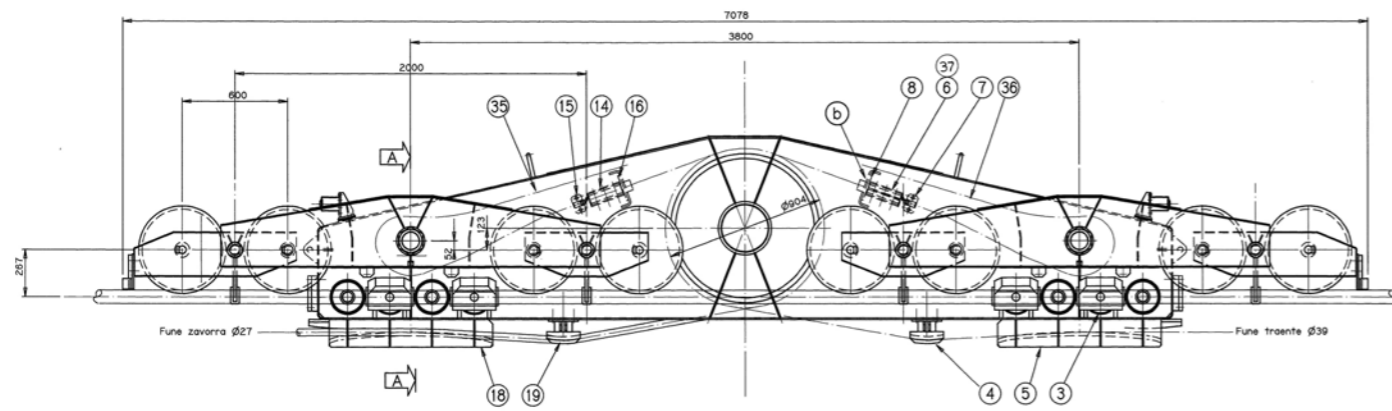
# AT160 CHIESA VALMALENCO

Chiesa in Valmalenco / IT

Lunghezza inclinata	1973 m	Potenza	490/490 kW
Dislivello	1098 m	Numero totale dei veicoli	2
Capacità di trasporto	1400 p/h		

È considerata una delle più spettacolari funivie del mondo: la "Snow Eagle", con una capacità di 160 passeggeri, è una delle funivie più grandi del mondo e sin dal 1999 permette di accedere alle piste del comprensorio sciistico della Valmalenco Bernina nel cuore dell'Alpe Palù in Lombardia. Nel corso di un'accurata revisione generale, l'impianto di ormai quasi 25 anni è

stato sottoposto a test intensivi di sicurezza e funzionalità. Appena in tempo per Natale è stato possibile rimettere in funzione la funivia, con le cabine decorate dall'iconico logo societario. Fino a 1.400 passeggeri all'ora possono di nuovo godersi il viaggio di quasi quattro minuti con i più recenti standard tecnici.



Successi 2022



# Successi 2022

# LEITNER®

GD10 ROSSKOPF  
Sterzing - Vipiteno / IT



	2706 m
	892 m
	2300 p/h
	950 kW
	65
	15

GD10 HOADLBAHN I  
Axams / AT



	1185 m
	422 m
	2800 p/h
	794 kW
	40
	10

GD10 HOADLBAHN II  
Axams / AT



	950 m
	356 m
	2800 p/h
	529 kW
	35
	8

CD6C GRAN SOMETTA  
Cervinia / IT



	1168 m
	234 m
	2400 p/h
	475 kW
	57
	11

CD6C SPITZBÜHEL  
Seis - Siusi / IT



	1015 m
	219 m
	2400 p/h
	441 kW
	50
	8

CD6 CIT ROC  
Sestriere / IT



	1211 m
	325 m
	2600 p/h
	2 x 280 kW
	64
	13

GD10 HÖSSBAHN  
Hinterstoder / AT



	2606 m
	812 m
	3195 p/h
	1298 kW
	89
	19

GD10 GALSTERBERGBAHN  
Pruggern / AT



	2334 m
	507 m
	1760 p/h
	794 kW
	45
	14

GD10 GREBEN10  
St. Lambrecht / AT



	2884 m
	647 m
	2100 p/h
	794 kW
	65
	17

CD6C HORNBAHN 2000  
Alpbach / AT



	1123 m
	391 m
	2600 p/h
	662 kW
	61
	11

CD6C LEPPLESKOFELBAHN  
St. Jakob im Defereggental / AT



	1130 m
	390 m
	2400 p/h
	529 kW
	48
	10

CD6 VARS SPEED MASTER  
Vars / FR



	1549 m
	522 m
	2000 p/h
	808 kW
	56
	14

GD10 BOULEVARD  
Riyadh / SA



	1128 m
	5 m
	2808 p/h
	441 kW
	40
	8

GD10 SYDGONDOLEN I  
Idre / SE



	1519 m
	238 m
	3000 p/h
	529 kW
	52
	11

GD10 SYDGONDOLEN II  
Idre / SE



	629 m
	58 m
	3000 p/h
	353 kW
	28
	6

CD6 LA MAYT  
Vars / FR



	2251 m
	609 m
	2800 p/h
	882 kW
	104
	21

CD6 LES NANTS  
Saint Gervais / FR



	811 m
	248 m
	2400 p/h
	400 kW
	41
	8

CD6 BITIHORN EXPRESSEN  
Beitostølen / NO



	726 m
	130 m
	2600 p/h
	250 kW
	40
	8

TMX6-10 RITTISBERGBAHN  
Ramsau / AT



	853 m
	316 m
	2343 p/h
	441 kW
	44
	10

CD8C SEENOCK  
Sand in Taufers - Campo Tures / IT



	1192 m
	294 m
	3400 p/h
	679 kW
	65
	11

CD8C KAPAUNS  
Zell am Ziller / AT



	1936 m
	597 m
	2940 p/h
	882 kW
	72
	17

CD6 MIDT-EXPRESSEN  
Klaebu / NO



	1371 m
	301 m
	2600 p/h
	560 kW
	60
	12

CD6 TRÅSTØLEN  
Voss / NO



	1002 m
	255 m
	2400 p/h
	368 kW
	49
	8

CD6 STJÄRNLIFTEN  
Åre / SE



	765 m
	328 m
	2600 p/h
	368 kW
	42
	12



CD6 SNÖBERGET DIREKT  
Romme Alpin / SE



	2427 m
	266 m
	3200 p/h
	529 kW
	126
	19

CF4 CIMA TOGNOLA  
San Martino di Castrozza / IT



	444 m
	144 m
	1500 p/h
	132 kW
	42
	6

CF4 VITRANC 2  
Kranjska Gora / SI



	1021 m
	459 m
	1000 p/h
	200 kW
	63
	10

SL2 VÄSTLIFTEN  
Idre / SE



	638 m
	120 m
	1145 p/h
	75 kW
	69
	6

SL1 DORIS  
Innichen - San Candido / IT



	799 m
	173 m
	720 p/h
	90 kW
	98
	8

SL1 SCHWARZHORN  
Jochgrimm - Passo Oclini / IT



	626 m
	104 m
	900 p/h
	75 kW
	106
	7

SL1 LASKUOPPI  
Tahko / FI



	286 m
	54 m
	896 p/h
	30 kW
	49
	4

SL1 HOVDEBAKKEN  
Gjøvik / NO



	416 m
	87 m
	717 p/h
	45 kW
	68
	4

SL1 MINITEGE  
Åre / SE



	172 m
	28 m
	493 p/h
	22 kW
	28
	2

SL1 POLARIS  
Idre / SE

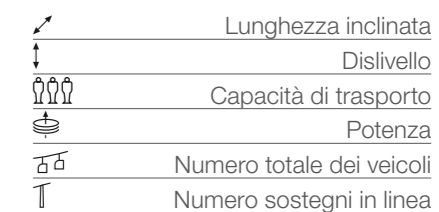


	527 m
	43 m
	782 p/h
	30 kW
	93
	6

SL1 KNAPP 398  
Stöten / SE



	440 m
	30 m
	771 p/h
	22 kW
	64
	4



LEITNER



Vipiteno, Italia



Vipiteno, Italia



Telfs, Austria



Montmélian, Francia



Grand Junction, USA



Starà L'ubovňa, Slovacchia



**LEITNER®**

[www.leitner.com](http://www.leitner.com)

